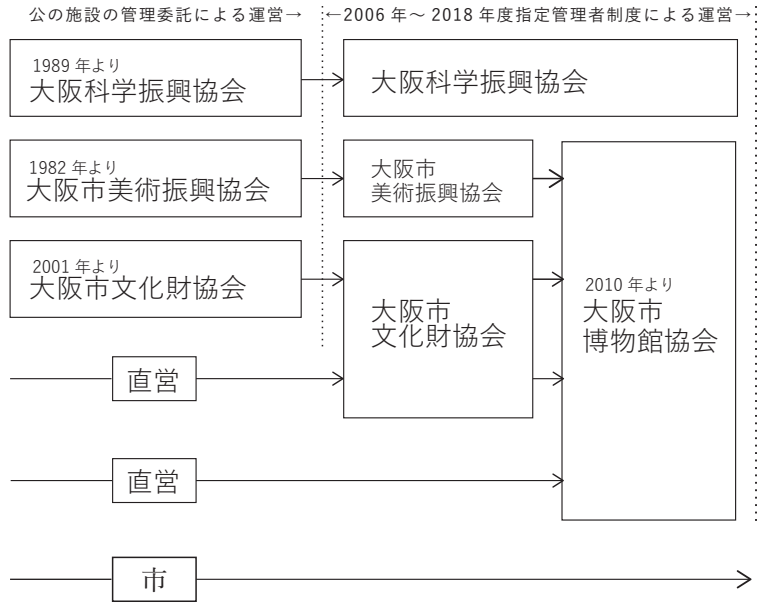


大阪市博物館機構設立と大阪市立の博物館・美術館の沿革

| | |
|-------------|------------------------------------------------------------|
| 大阪市立科学館 | 1937年前身の市立電気科学館が開館。 1989年中之島で開館。 |
| 大阪市立東洋陶磁美術館 | 1982年開館 |
| 大阪歴史博物館 | 1960年前身の市立博物館が開館。 2001年新構想のもと大手前で開館。 |
| 大阪市立自然史博物館 | 1950年市立美術館の一角で展示開設し、 前身の市立自然科学博物館が開館。 1974年長居公園内で開館。 |
| 大阪市立美術館 | 1936年開館 |
| 大阪中之島美術館 | 2022年開館 |



2019年
4月
設立
地方独立行政法人
大阪市博物館機構