

大阪市立自然史博物館新館天井改修その他工事

通し 番号	図面番号	変更 図面番号	図面名称	設計 図	標準 図 変更	標準 図	通し 番号	図面番号	変更 図面番号	図面名称	設計 図	標準 図 変更	標準 図
1	001		表紙・図面リスト	○			26	026		ネイチャーホール 改修断面詳細図(4)	○		
2	002		工事概要・付近見取図・配置図	○			27	027		ネイチャーホール 屋上改修平面図	○		
3	003		工事区分表	○			28	028		ネイチャーホール 屋上改修部分詳細図	○		
4	004		全体仮設計画図	○			29	029		第3展示場 屋上改修平面図	○		
5	005		搬入ヤード廻り仮設図	○			30	030		第3展示場 屋上改修部分詳細図	○		
6	006		1階平面図兼仮設計画図	○			31	031		鉄骨標準図			○
7	007		2階平面図兼仮設計画図	○			32	032		ネイチャーホール 鉄骨詳細図(1)	○		
8	008		3階平面図兼仮設計画図	○			33	033		ネイチャーホール 鉄骨詳細図(2)	○		
9	009		R階平面図兼仮設計画図	○									
10	010		ネイチャーホール 2階平面図	○									
11	011		ネイチャーホール 仮設計画図	○									
12	012		ネイチャーホール 現況撤去天井伏図	○									
13	013		ネイチャーホール 現況ダクト伏図(参考)	○									
14	014		ネイチャーホール 改修天井伏図	○									
15	015		ネイチャーホール 現況梁伏図	○									
16	016		ネイチャーホール 鉄骨伏図	○									
17	017		ネイチャーホール 現況撤去断面図(1)	○									
18	018		ネイチャーホール 現況撤去断面図(2)	○									
19	019		ネイチャーホール 現況撤去断面図(3)	○									
20	020		ネイチャーホール 現況撤去断面図(4)	○									
21	021		ネイチャーホール 現況撤去断面図(5)	○									
22	022		ネイチャーホール 改修断面図	○									
23	023		ネイチャーホール 改修断面詳細図(1)	○									
24	024		ネイチャーホール 改修断面詳細図(2)	○									
25	025		ネイチャーホール 改修断面詳細図(3)	○									

工事名称	大阪市立自然史博物館新館天井改修その他工事			令和元年度 図面番号/A2
図面名称	表紙・図面リスト	通し番号	1	図面番号 001
地方独立行政法人 大阪市博物館機構	協賛 団体 名称	(一財)大阪建築技術協会		図面 枚数 1
				33

工事概要

工事名称	大阪市立自然史博物館新館天井改修その他工事
所在地	大阪市東住吉区長居公園1-23

- 工事概要
- ・大阪市立自然史博物館新館天井改修その他工事
 - ①：自然史博物館新館のネイチャーホール天井改修工事
 - ②：ネイチャーホール屋上防水シール改修工事
 - ③：第3展示室屋上防水改修工事

概略工事工程表（参考）

	2020年8月	2020年9月	2020年10月	2020年11月	2020年12月	2021年1月	2021年2月	2021年3月	
当該工事		準備工	足場組	解体・採寸・鉄骨製作	天井工事	仕上	設備工事	足場解体・片付	取壊し検査
別途先行工事									
アトリウム・顔いのエリア天井脱落対策	準備工	足場組	解体	鉄骨製作	天井工事	仕上	設備工事	足場解体・片付	検査

- 一般事項
- ・工事着手前に現場実測及び調査を行い、取り合いなどの関係で設計図書によることが困難または不都合な場合は監督職員と協議すること。
 - ・本工事に必要な官公庁その他の手続きは速やかに行うこと。
 - ・安全対策については、現場の状況に応じた適切な方法を講ずること。
 - ・工事に伴うガラ等の撤去材は速やかに場外処分すること。
 - ・工事施工に使用した進入通路、資材置き場等の作業所内は現況に復旧すること。
 - ・本工事により破損を生じた箇所は在来に倣い補修すること。
 - ・設備工事の取り合いについては、設備担当者との協議のこと。

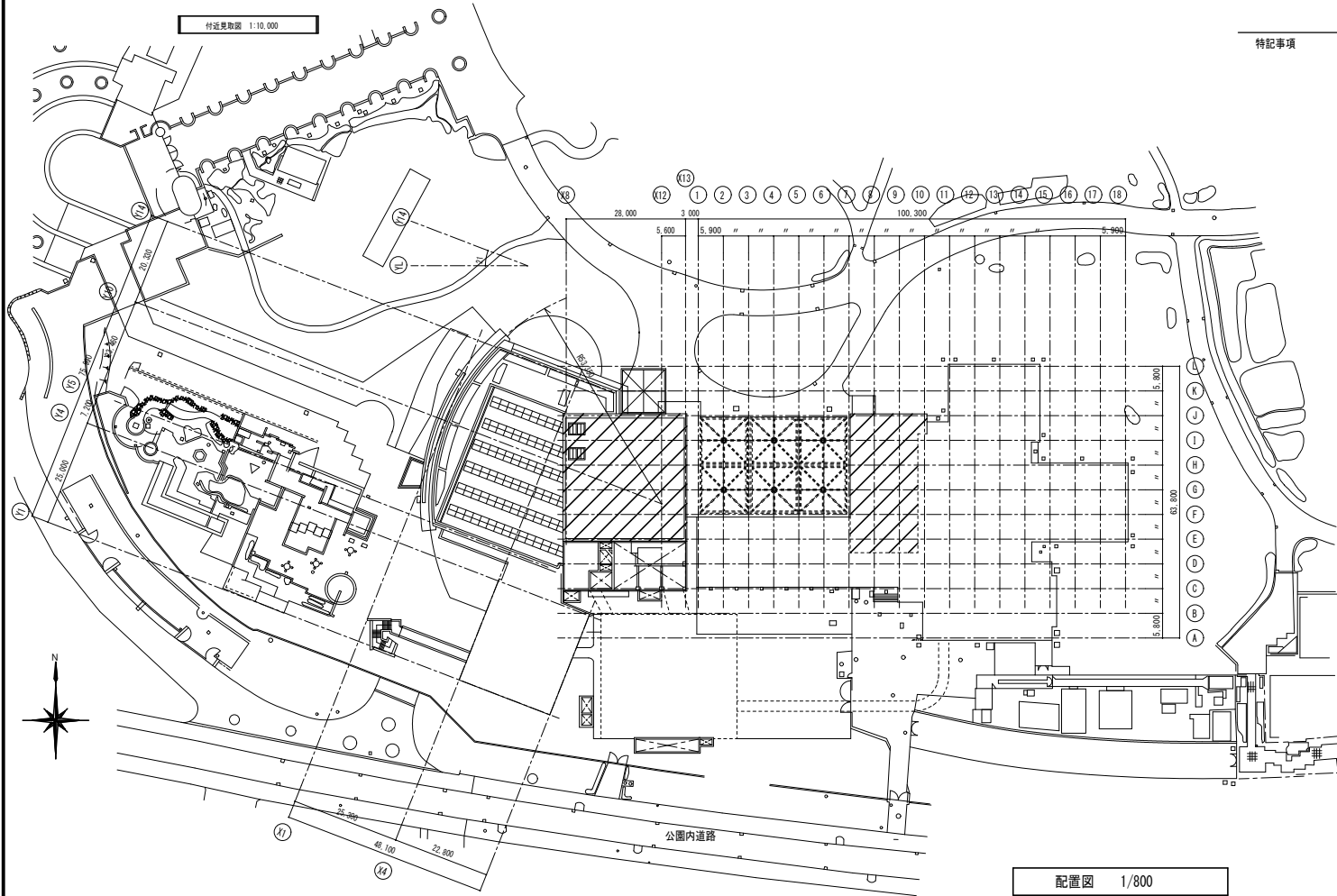
- 特記事項
- ・本工事は施設を運営しながら行う工事のため、利用者には細心の注意を払って工事を行うこと。
 - ・施工者は、腕章、ヘルメット、名札等を着用し、工事施工者であることを明確にすること。
 - ・施設の日常活動等運営上、支障なき様十分配慮のごとく工程表を作成し、施設管理者及び監督職員と協議の上施工を行うこと。
 - ・各部材の仕上色は施設管理者と協議の上決定すること。
 - ・工事に伴い騒音・振動が発生する作業は時間的制約があるため、施設管理者と十分協議の上施工すること。
 - ・工事用トイレは既存施設内トイレを借りることとし、場所は施設管理者の承諾を得た上決定すること。（清掃管理を徹底する）
 - ・既設との取合部分は全てカッター切を行うこと。
 - ・工事期間中は警備員を常駐させ、工事車両等の通行に十分留意し、付近住民の安全を確保するように努めること。
 - ・工事場所は工事車両置場等が十分に確保できない場合、当施設の一般用有料駐車場を利用すること。
 - ・正面ゲート及び施設利用者玄関よりの資材搬入は、当施設休館日とする。
 - ・資材等の搬出入については既存部分（仕上げ等）を損傷させないよう適宜養生を行い、搬入ルートは場内警備員を配置し安全に注意すること。
 - ・事務所用エレベータを共用する場合はかご内養生を行い、使用時間等施設と協議すること。
 - ・工事進入口・資材置場及び仮囲いは、当施設管理者及び監督職員と十分打合せを行い、場所を決定すること。
 - ・施工中は必要に応じて仮囲いを設置し、利用者等の安全確保に十分注意する。また、仮囲い等が設置できない工事は原則として休館日を行うこと。
 - ・ネイチャーホールは9月末まで運営しているため、ネイチャーホール内の足場組は10月とする。
 - ・接着系アンカーは引き抜き試験を行う。
 - ・確認引抜き耐力は12.0KN/本とする。（3本）
 - ・VOC測定の着工前は、9月中の休館日を行うこと。



花と緑と自然の情報センター

自然史博物館

付近見取図 1:10,000



配置図 1/800

〔凡 例〕
 : 今回改修対象建築物を示す
 (自然史博物館)

工事名称	大阪市立自然史博物館新館天井改修その他工事			令和元年度
図面名称	工事概要・付近見取図・配置図	通し番号	2	図面番号
地方独立行政法人 大阪市博物館機構				002
(一財)大阪建築技術協会				2
				33

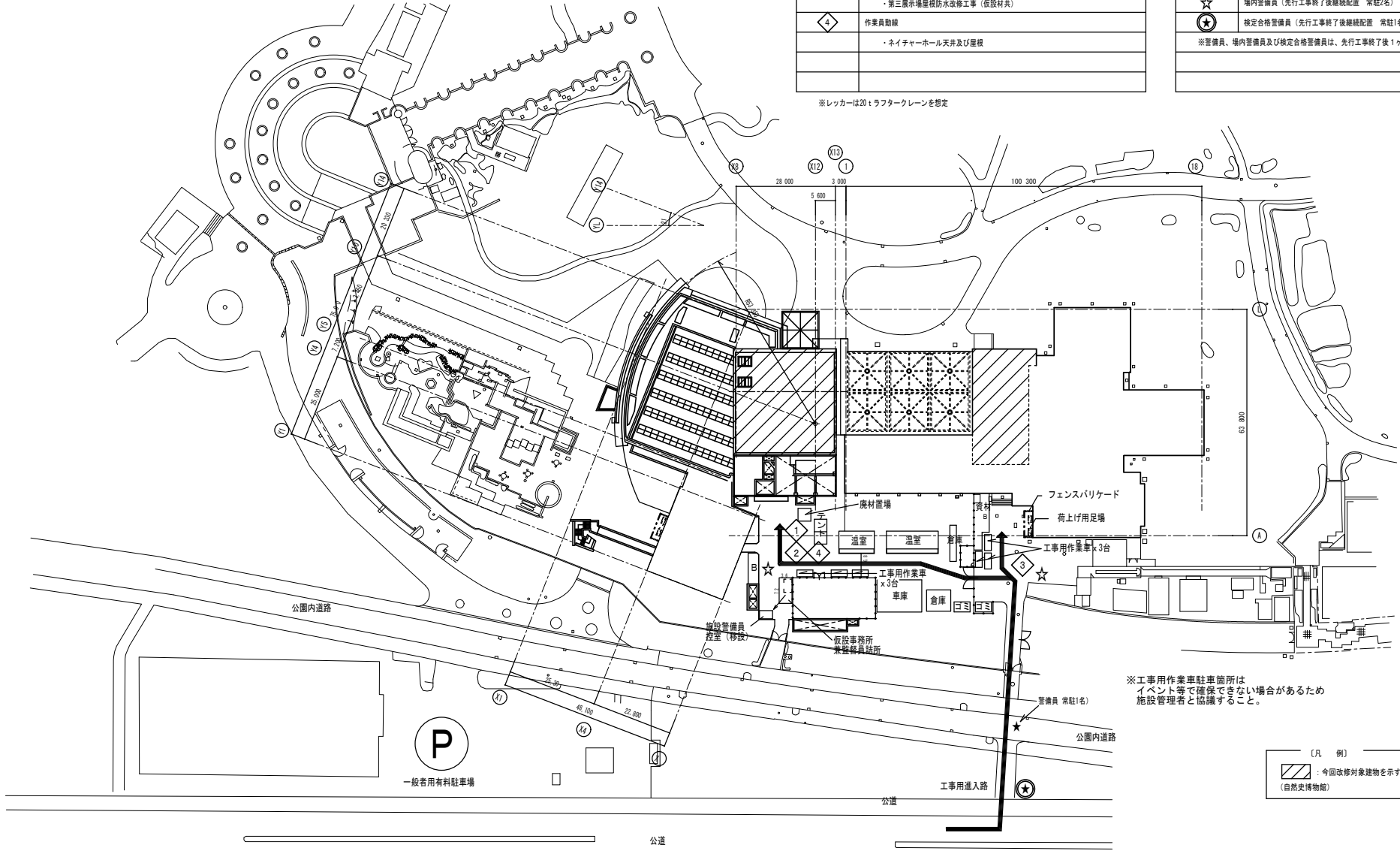
工事区分表						
番号	項目	細目	建築	電気設備	機械設備	備考
1	仕上げ材の開口補強	(1) 天井、軽鉄間仕切の開口（ボード等の切込み及び補強共）	○			
		(2) 上記の墨出し		○	○	
2	改修工事	(1) 設備機器の撤去、改修（撤去後の補修等）		○	○	
		(2) 配管による躯体貫通及び部分的な天井、軽鉄間仕切壁（下地共）の撤去		○	○	
		(3) 貫通部、撤去後の復旧及び補修（仕上げ共）	○			
3	解体撤去工事	(1) 設備産業廃棄物		○	○	
		(2) 建築包含工事の場合（上記で建築工事を行う場合）	○			
4	空調和設備関係	(1) 防火区画、ダクト貫通部の鋼枠			○	
		(2) パッケージ型空調の2次側配管・配線及び接地、操作スイッチの渡り配管配線			○	
		(3) 天井吊型ファンコイル及び全熱交換型換気扇と操作スイッチの渡り配管配線			○	
		(4) 感知器から制御盤を経て防煙ダンパーまでの配管配線		○		結線は電気設備
		(5) 電磁弁・電極棒及び電極帯		○	○	
		(6) 中央監視盤の接地工事		○		
		(7) 機器付属の制御盤以降の配管配線			○	
		(8) 機器付属の制御盤への電源供給配管配線		○		
		(9) 自動制御盤への電源供給及び操作回路の渡り配線			○	
5	電気設備関係	(1) 煙感知器連動防火設備のラッチ受取付切込補強	○			
		(2) パッケージ型空調2次側配管・配線及び接地、操作スイッチの渡り配管配線		○		
		(3) ユニット機器（パッケージ）電源供給（1次配線）		○		
		(4) ユニット機器（パッケージ）電源供給（2次配線）			○	
		(5) パッケージ型空調機電源供給（1次側配線）		○		
6	その他	(1) 点検口（床、天井、壁、補強共）	○			
		(2) 足場、棧橋等	○			

工事名称	大阪市立自然史博物館新館天井改修その他工事			令和元年度
図面名称	工事区分表	通し番号	3	図面番号 003
地方独立行政法人 大阪市博物館機構		（一財）大阪建築技術協会		3
				33

①	ホイストによる搬入経路 (仮設材共) ・ネイチャーホール天井材
②	レッカーによる搬入経路 ・ネイチャーホール屋根材
③	レッカーによる搬入経路、作業員動線 ・第三展示場屋根防水改修工事 (仮設材共)
④	作業員動線 ・ネイチャーホール天井及び屋根

※レッカーは20tラフタークレーンを想定

	仮設枠組足場W=900
	フェンスバリケードH=1800全面養生シートⅡ類張り
	工事車両進入 (資材搬入・搬出) 経路 ※4t車以下通行可
★	警備員 (先行工事後後継続配置 常駐1名)
☆	場内警備員 (先行工事後後継続配置 常駐2名)
⊙	検定合格警備員 (先行工事後後継続配置 常駐1名)
※警備員、場内警備員及び検定合格警備員は、先行工事後後1ヶ月間、当該工事で配置する。	

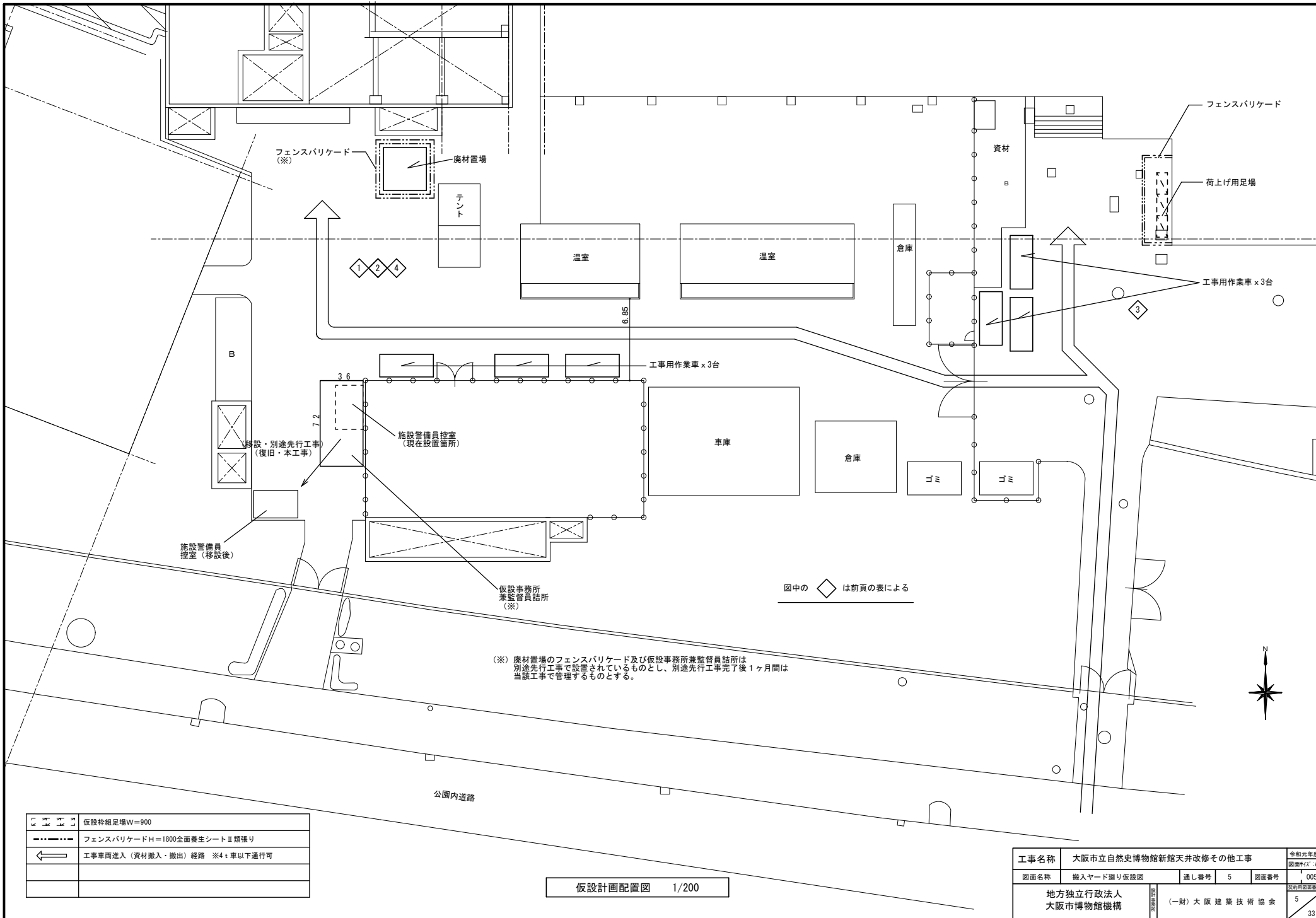


※工事用作業車駐車箇所はイベント等で確保できない場合があるため施設管理者と協議すること。

【凡 例】
 : 今回改修対象建築物を示す (自然史博物館)

仮設計画配置図 1/800

工事名称	大阪市立自然史博物館新館天井改修その他工事			令和元年度 計画年度
図面名称	全体仮設計画図	通し番号	4	図面番号 004
地方独立行政法人 大阪市博物館機構		設計者 (一財)大阪建築技術協会		4 設計者番号
				33



フェンスバリケード
(※)

廃材置場

テント

温室

温室

倉庫

資材

フェンスバリケード

荷上げ用足場

工事用作業車 x 3台

1 2 4

6.85

工事用作業車 x 3台

3.6

7.2

移設・別途先行工事
(復旧・本工事)

施設警備員控室
(現在設置箇所)

車庫

倉庫

ゴミ

ゴミ

施設警備員
控室 (移設後)

仮設事務所
兼監督員詰所
(※)

図中の ◊ は前頁の表による

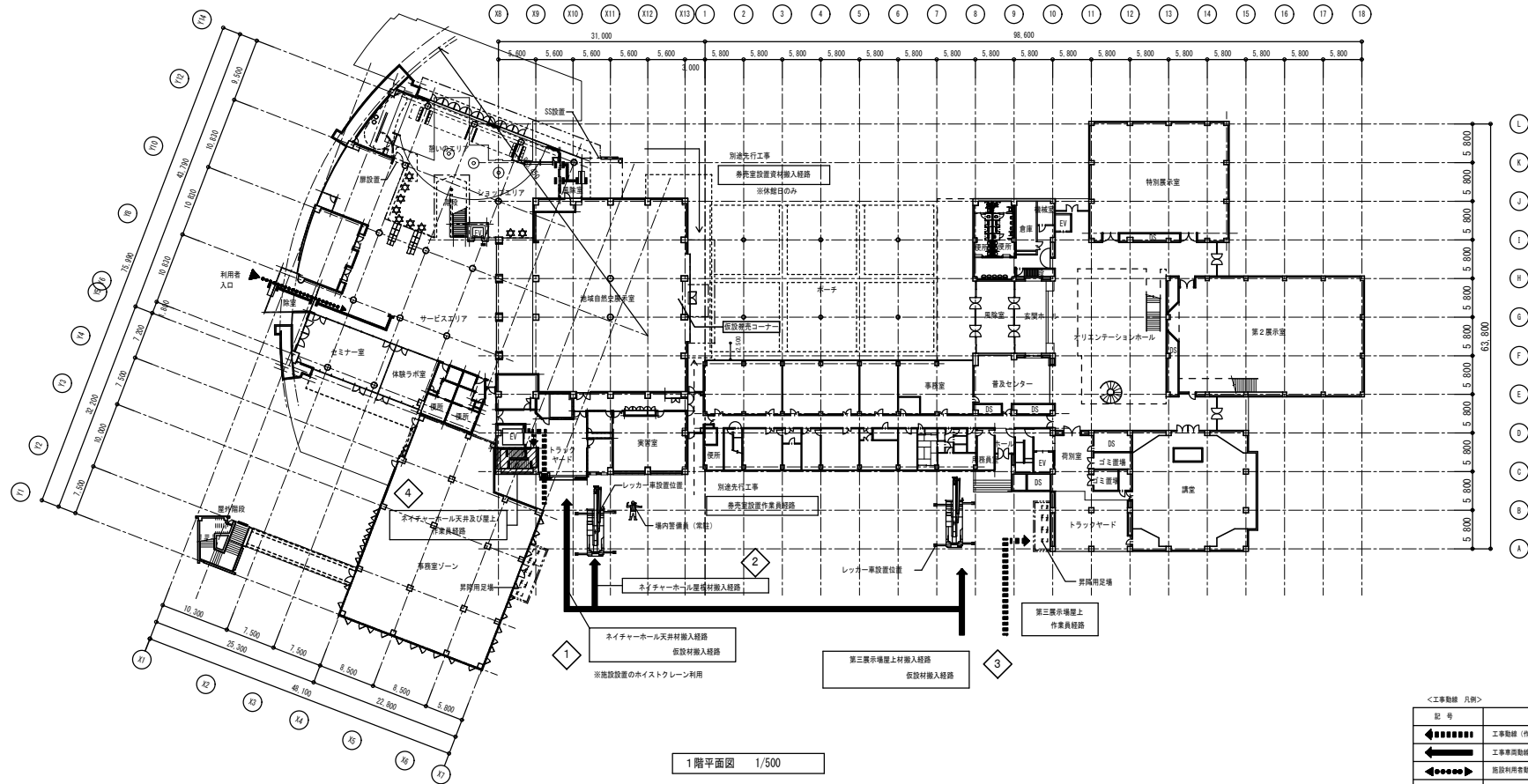
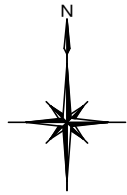
(※) 廃材置場のフェンスバリケード及び仮設事務所兼監督員詰所は
別途先行工事で設置されているものとし、別途先行工事後1ヶ月間は
当該工事で管理するものとする。

公園内道路

	仮設枠組足場W=900
	フェンスバリケードH=1800全面養生シートII類張り
	工事車両進入(資材搬入・搬出)経路 ※4t車以下通行可

仮設計画配置図 1/200

工事名称	大阪市立自然史博物館新館天井改修その他工事			令和元年度 図面No. A2
図面名称	搬入ヤード廻り仮設図	通し番号	5	図面番号 005
発注者	地方独立行政法人 大阪市博物館機構	設計者	(一財)大阪建築技術協会	図面所収頁数 5
				33

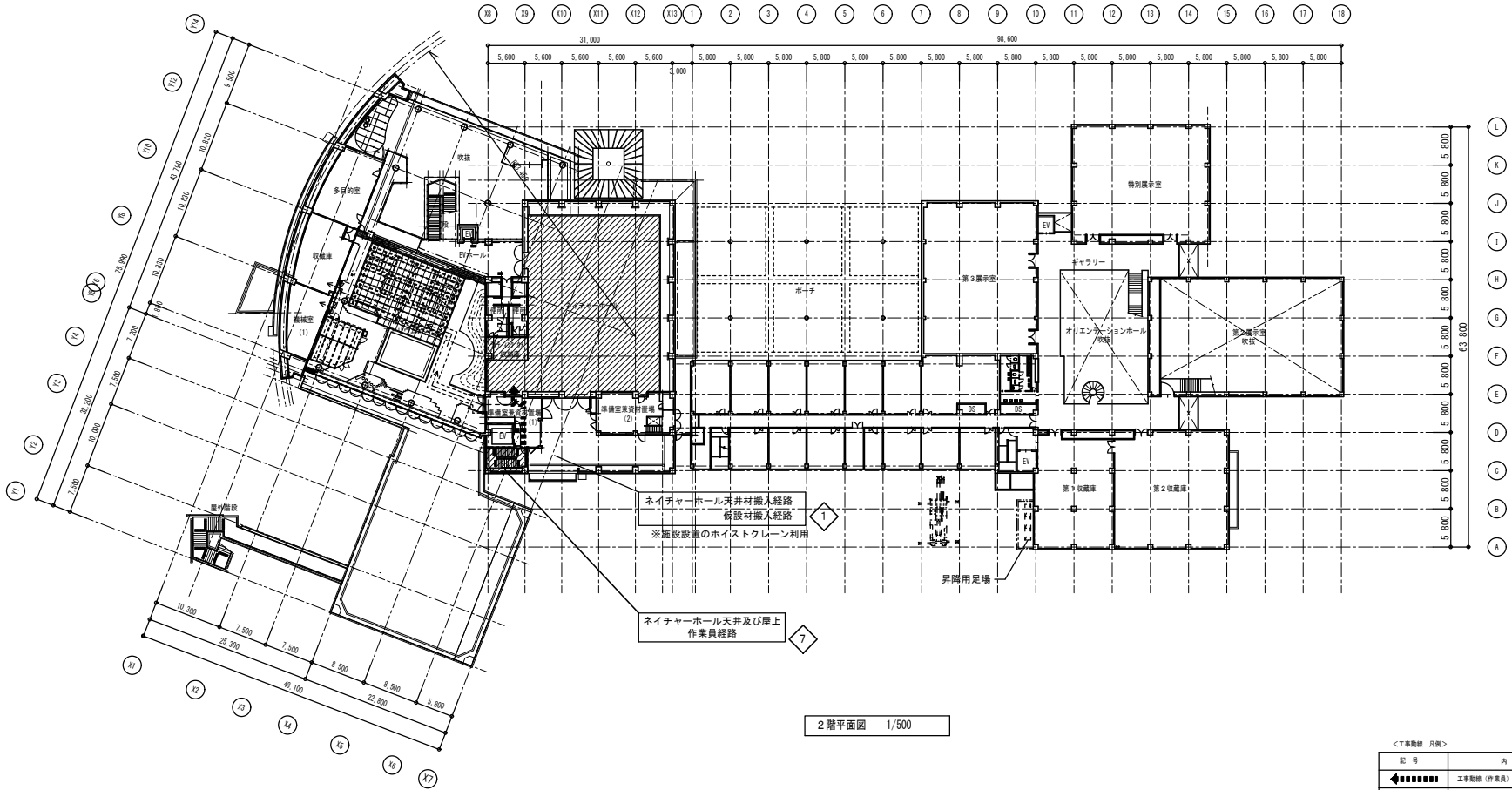


1階平面図 1/500

<工事動線 凡例>

記号	内容
←●●●●●	工事動線 (作業員)
←	工事車両動線 (資材搬入)
←●●●●●	施設利用者動線
←●●●●●	施設管理者動線
←	外部足場を示す
▨	資材置場
▨	工事範囲を示す

工事名称	大阪市立自然史博物館新館天井改修その他工事	令和元年度 計画「A2」
図面名称	1階平面図兼仮設計画面	通し番号 6 図面番号 006
地方独立行政法人 大阪市博物館機構	(一財)大阪建築技術協会	6
		33

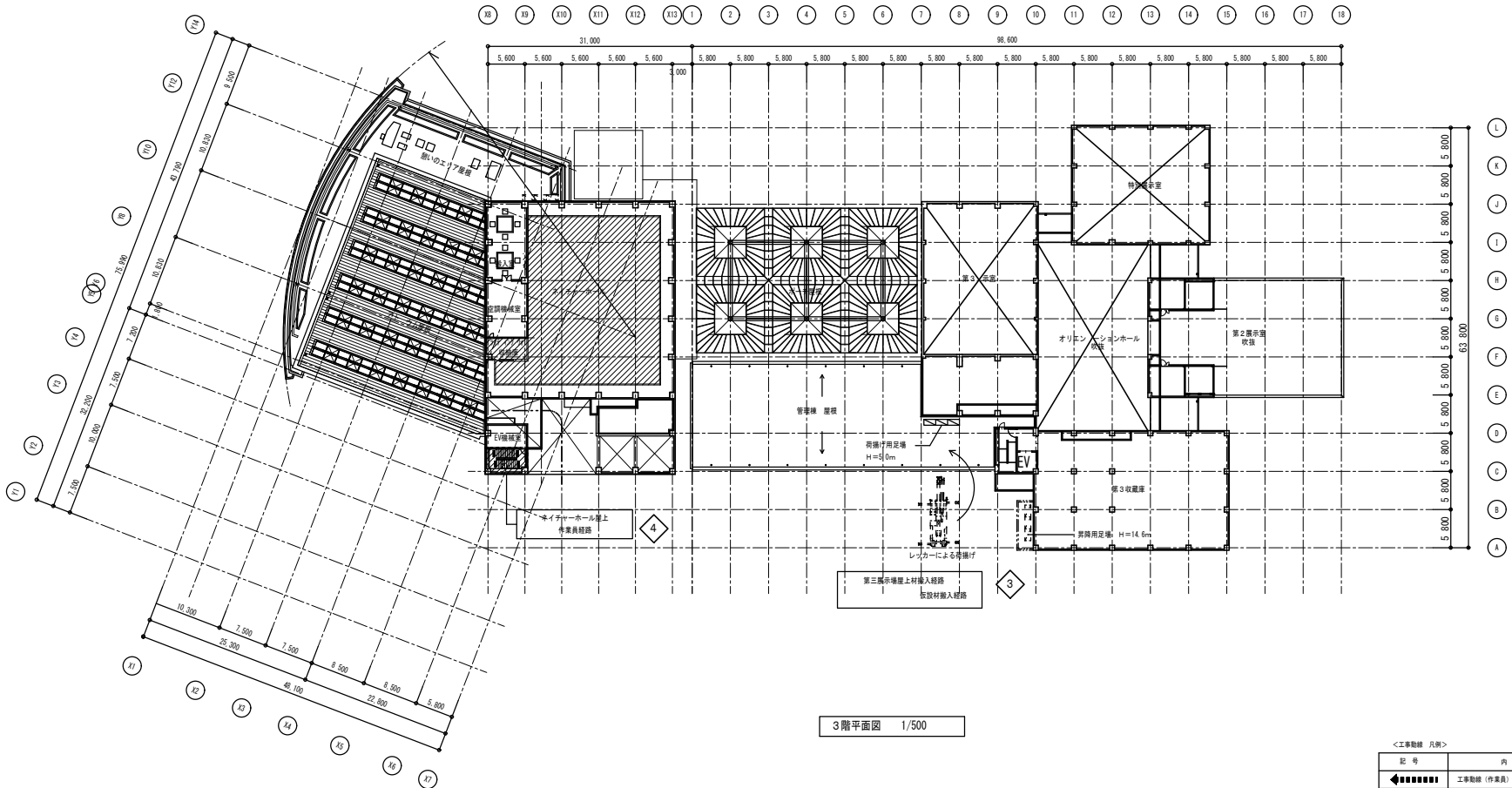


2階平面図 1/500

<工事動線 凡例>

記号	内容
◆	工事動線 (作業員)
⇄	施設管理者動線
→	外部足場を示す
■	資材置場
▨	工事範囲を示す

工事名称	大阪市立自然史博物館新館天井改修その他工事			令和元年度
図面名称	2階平面図兼仮設計計画図	通し番号	7	図面番号
地方独立行政法人 大阪市博物館機構		(一財) 大阪建築技術協会		7
				33

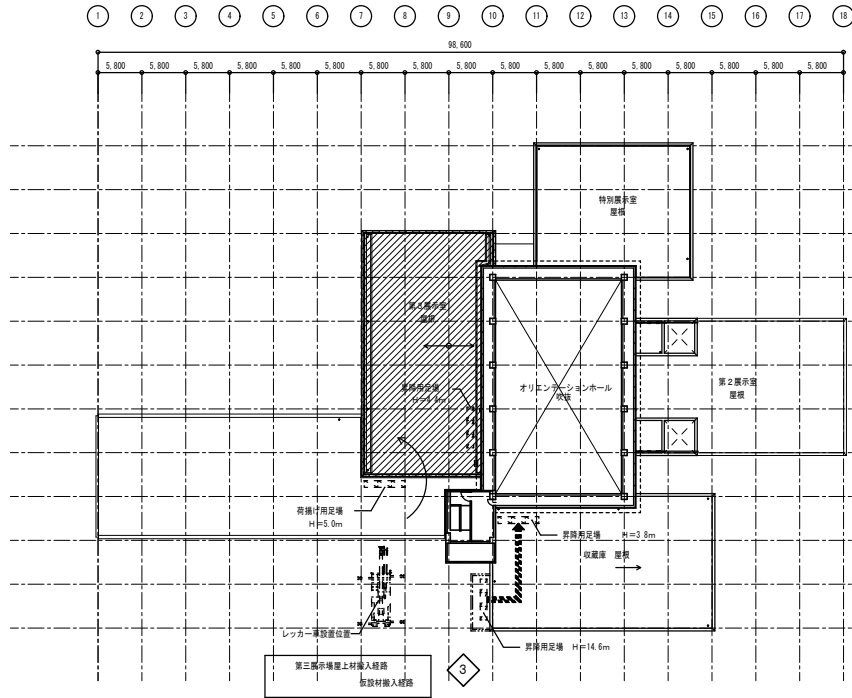
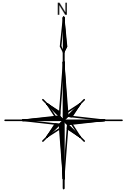


3階平面図 1/500

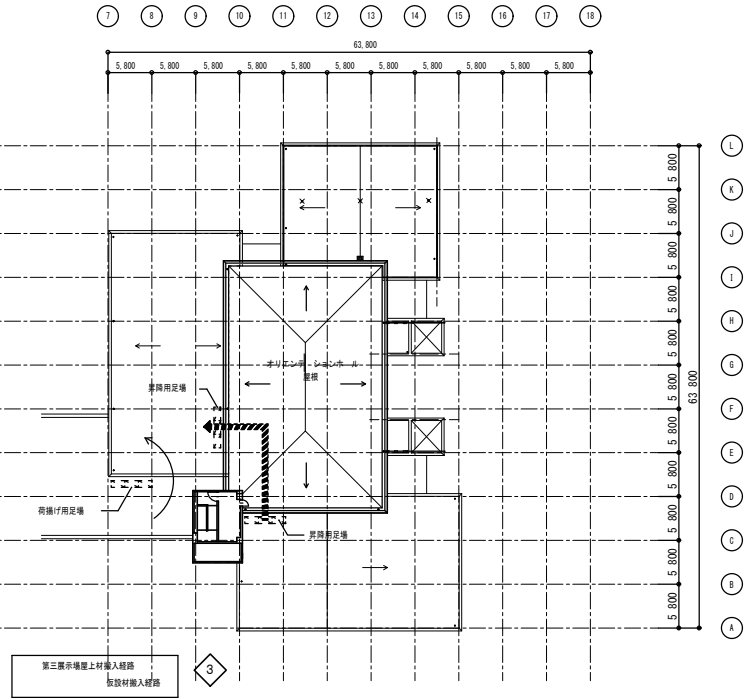
<工事動線 凡例>

記号	内容
	工事動線 (作業員)
	外部足場を示す
	資材搬送
	工事範囲を示す

工事名称	大阪市立自然史博物館新館天井改修その他工事			令和元年度
図面名称	3階平面図兼仮設計計画図	通し番号	8	図面番号
地方独立行政法人 大阪市博物館機構		(一財)大阪建築技術協会		8
				33



R 1 階平面図 1/500

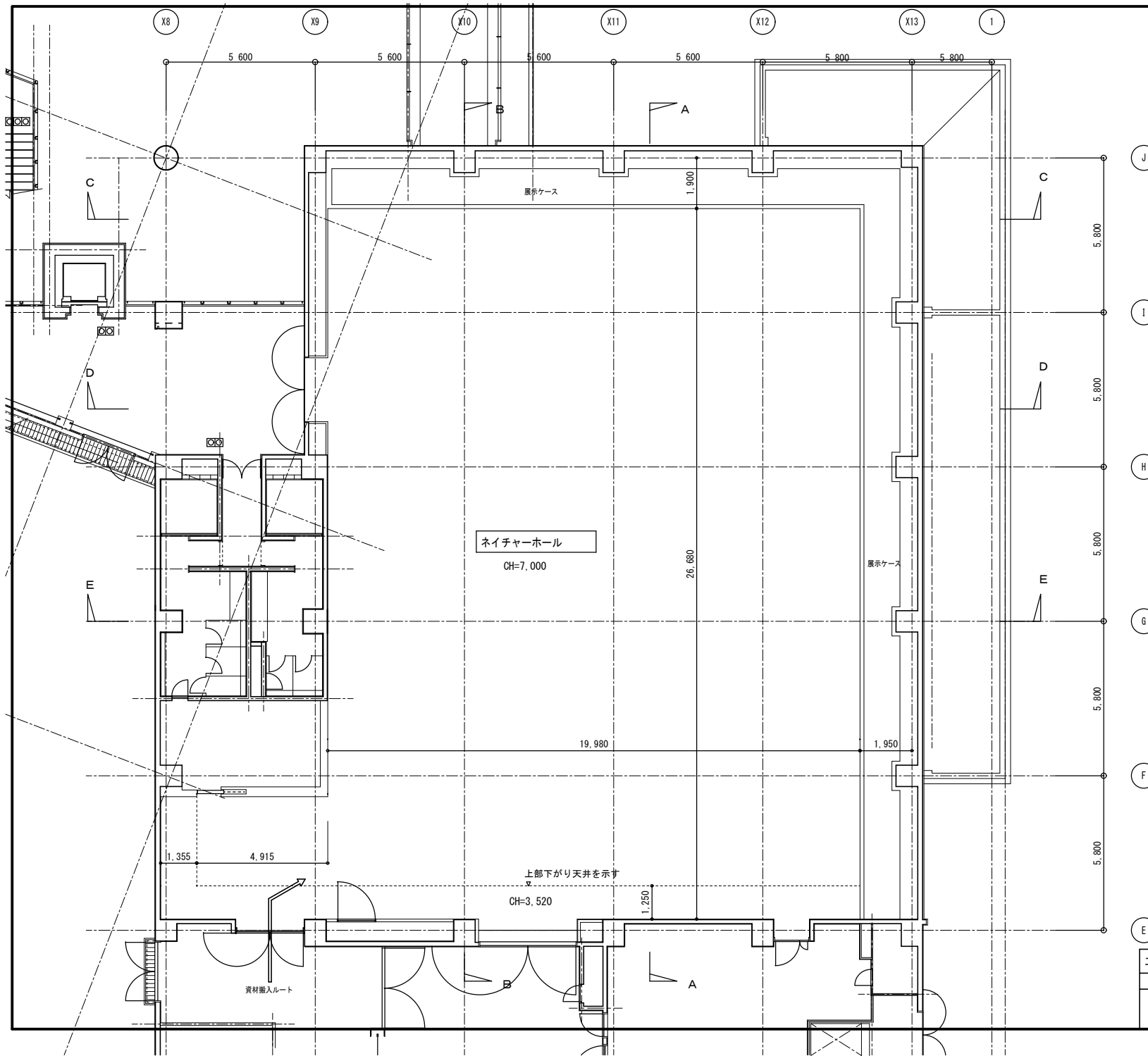


R 2 階平面図 1/500

<工事動線 凡例>

記号	内容
◀■■■■■▶	工事動線 (作業員)
○	外部足場を示す
▨	資材置場
▧	工事範囲を示す

工事名称	大阪市立自然史博物館新館天井改修その他工事	令和元年度
図面名称	R階平面図兼仮設計画図	図面科目 AZ
	通し番号 9	図面番号 1009
地方独立行政法人 大阪市博物館機構	(一財)大阪建築技術協会	9
		33

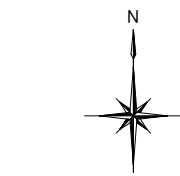


ネイチャーホール 概要

室名	ネイチャーホール
天井改修階	2階
天井改修面積	ネイチャーホール
天井高	7.000m

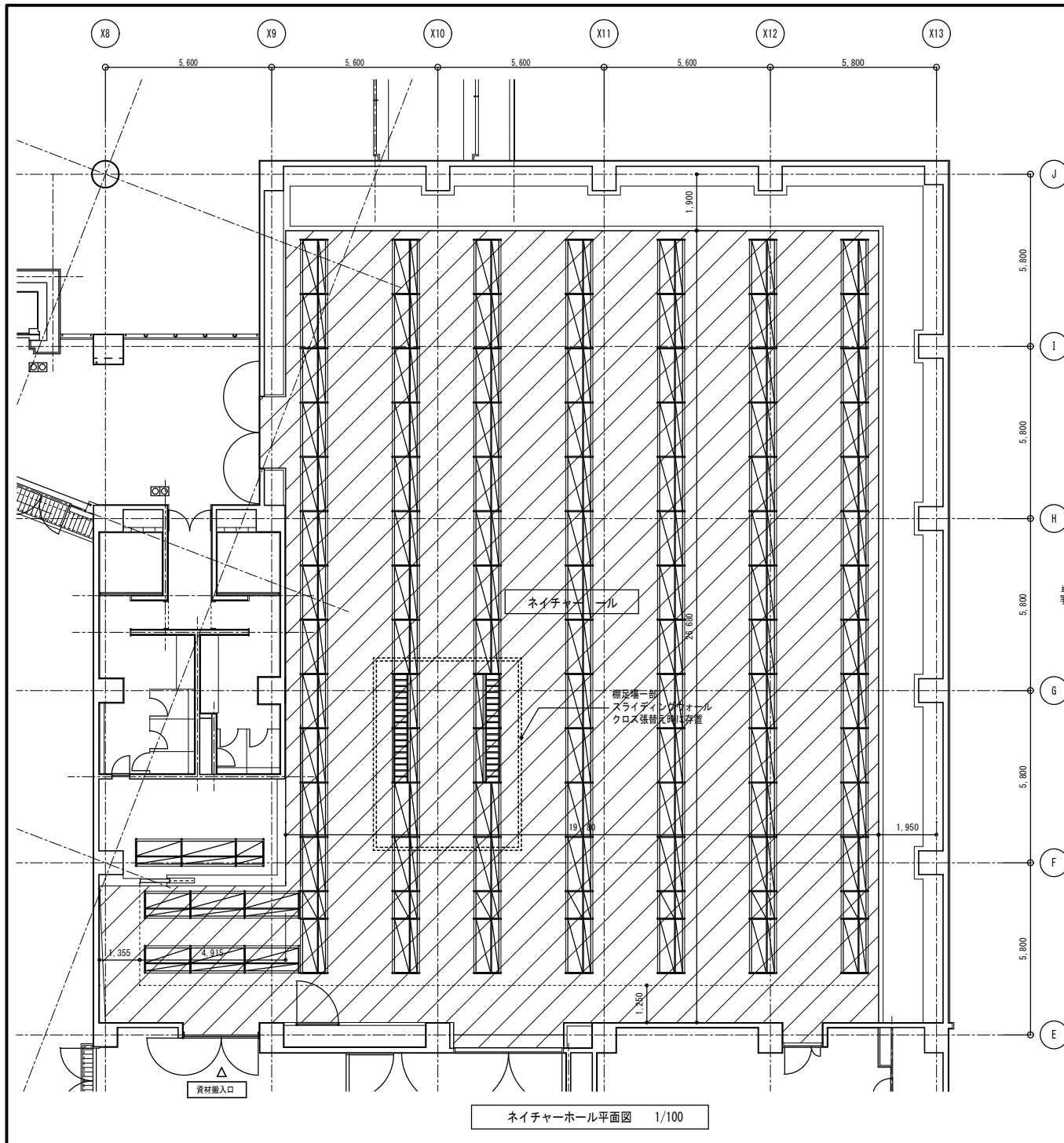
仕上表

床	モルタルコチ押えの上、フローリング張り
巾木	堅木H100
壁・柱型	軽量鉄骨下地 石膏ボードt9.5+12.5張り、塗装クロス張りの上EP塗
天井	軽量鉄骨下地 メッシュ天井
天井（一部）	コンクリート 石膏ボードt9.5+12.5の上、AEP塗



ネイチャーホール平面図 1/100

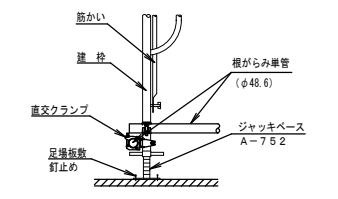
工事名称	大阪市立自然史博物館新館天井改修その他工事			令和元年度 第1回補正予算
図面名称	ネイチャーホール 2階平面図	通し番号	10	図面番号 1-010
地方独立行政法人 大阪市博物館機構		（一財）大阪建築技術協会		10 33



床養生範囲を示す
 ※床養生：合板 $t=12$ +ポリエチレンフィルム $t=0.15$ 敷き

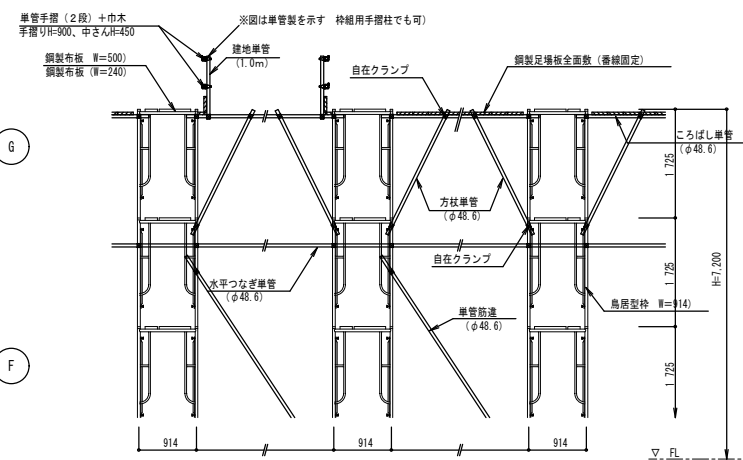
※ネイチャーホール内壁面はポリエチレンフィルム $t=0.11$ にて養生すること。

※現場溶接作業を行うので、足場板全面に火花による火災を防止するよう溶接用防火シートを敷くこと。



仮設資機材一覧 (参考)

- ・防火シート 溶接工事対応 : 525 m^2
- ・消火器 10型 : 2本
- ・ペビーウインチ 200kg : 1台
- ・発電機 75kva : 1台
- ・送風機 300 Φ : 1台
- ・送風機 ダクト 300 Φ : 30m



参考図

工事名称	大阪市立自然史博物館新館天井改修その他工事			令和元年度
図面名称	ネイチャーホール 仮設計画図	通し番号	11	図面番号
	地方独立行政法人 大阪市博物館機構	(一財)大阪建築技術協会	11	33