

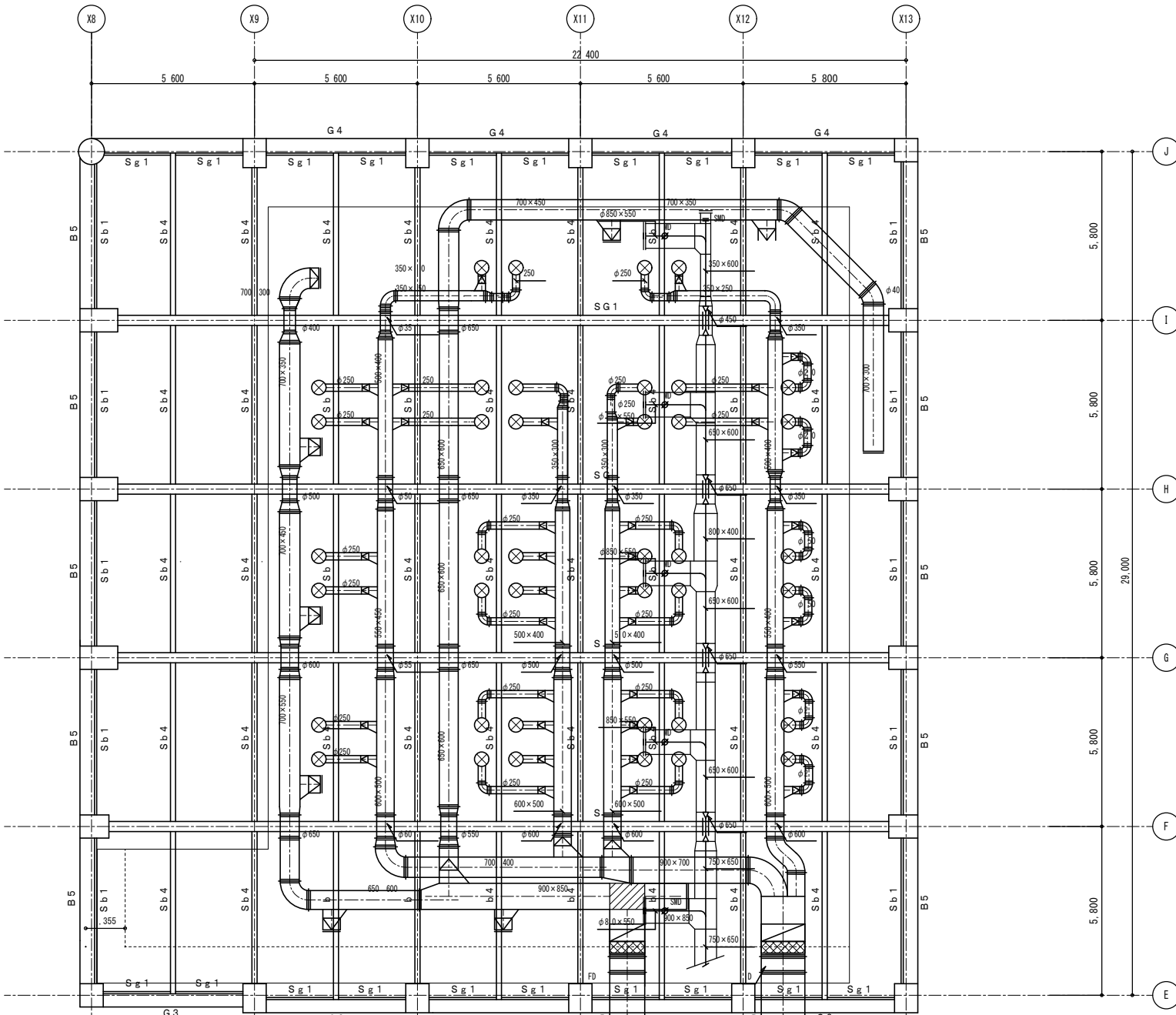
- 天井材撤去範囲を示す
- 空調吹出し口撤去 (機械設備工事)
- 非常用照明撤去 (電気設備工事)

ネイチャーホール天井伏図 1/100

工事名称	大阪市立自然史博物館新館天井改修その他工事		令和元年度 図面シート: A2
図面名称	ネイチャーホール現況撤去天井伏図	通し番号	12
地方独立行政法人 大阪市博物館機構		(一財)大阪建築技術協会	12 33

現況

(参考図)

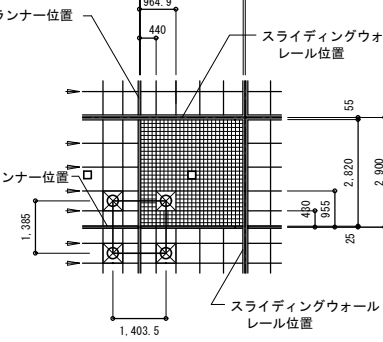
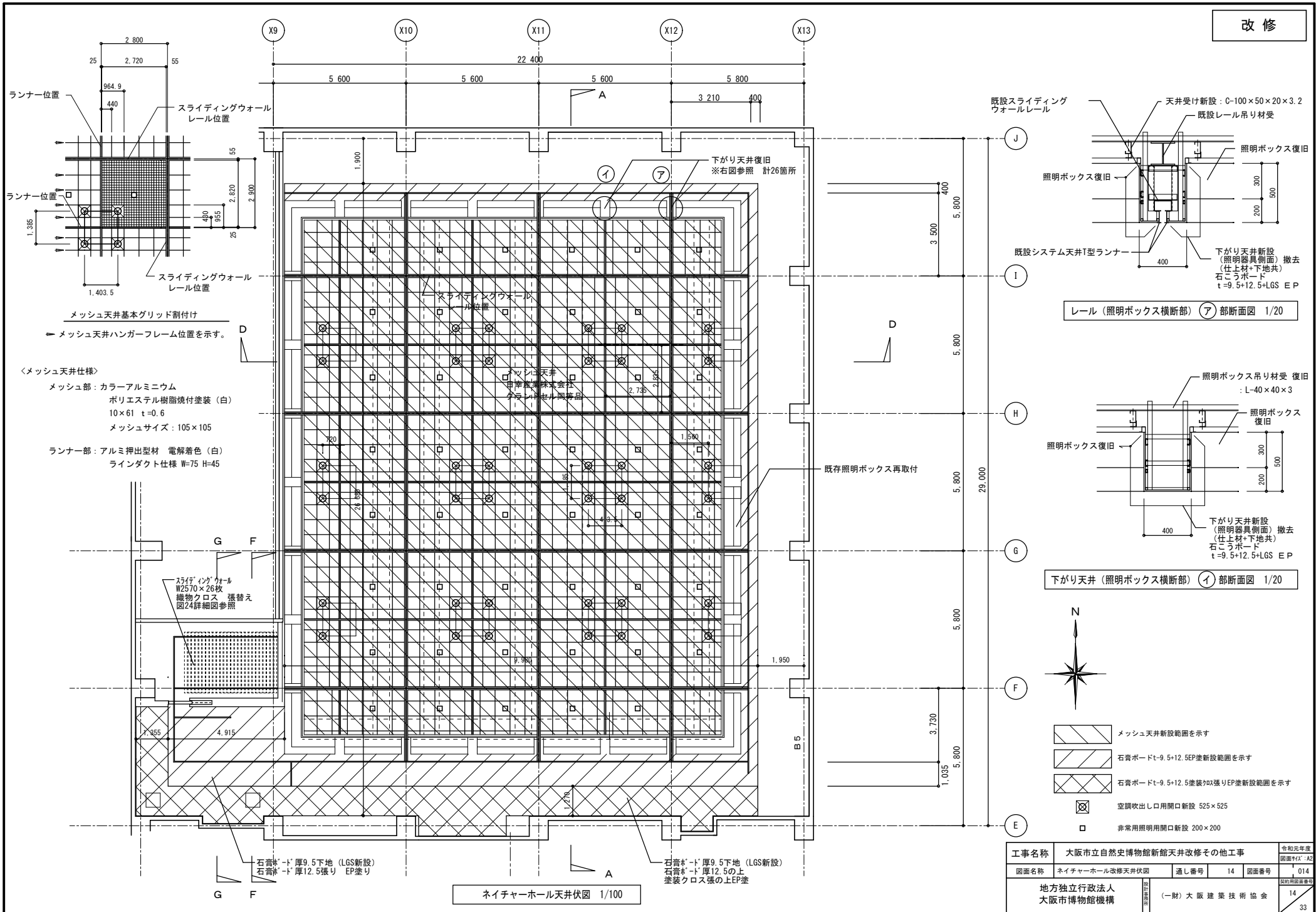


- G 3 : 450 × 750
- G 4 : 500 × 750
- B 5 : 500 × 750
- Sg 1 : H1650 × 350 × 22 × 36
- Sb 4 : H350 × 175 × 7 × 11
- Sb 1 : [-150 × 75 × 6.5 × 10
- Sg 1 : [-150 × 75 × 6.5 × 10



ネイチャーホール ダクト伏図 1/100

工事名称	大阪市立自然史博物館新館天井改修その他工事			令和元年度
図面名称	ネイチャーホール 現況ダクト伏図(参考)	通し番号	13	図面番号
地方独立行政法人 大阪市博物館機構				図面枚数 1 / 33
(一財)大阪建築技術協会				33



メッシュ天井基本グリッド割付け

メッシュ天井ハンガーフレーム位置を示す。

＜メッシュ天井仕様＞

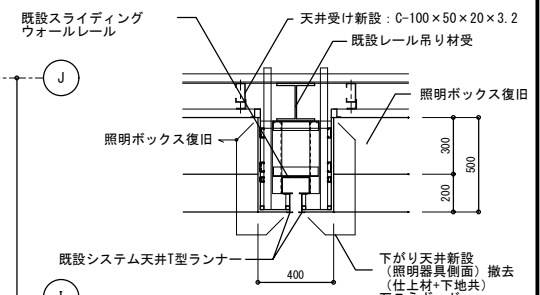
- メッシュ部：カラーアルミニウム
ポリエステル樹脂焼付塗装（白）
10×61 t=0.6
メッシュサイズ：105×105
- ランナー部：アルミ押出型材 電解着色（白）
ラインダクト仕様 W=75 H=45

スライディングウォール
W2570×26枚
縦物クロス張替え
図24詳細図参照

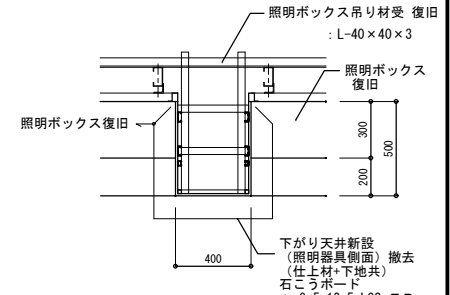
石膏ボード厚9.5下地（LGS新設）
石膏ボード厚12.5張り EP塗り

石膏ボード厚9.5下地（LGS新設）
石膏ボード厚12.5の上
塗装クロス張の上EP塗り

ネイチャーホール天井伏図 1/100



レール（照明ボックス横断面）ア 部断面図 1/20

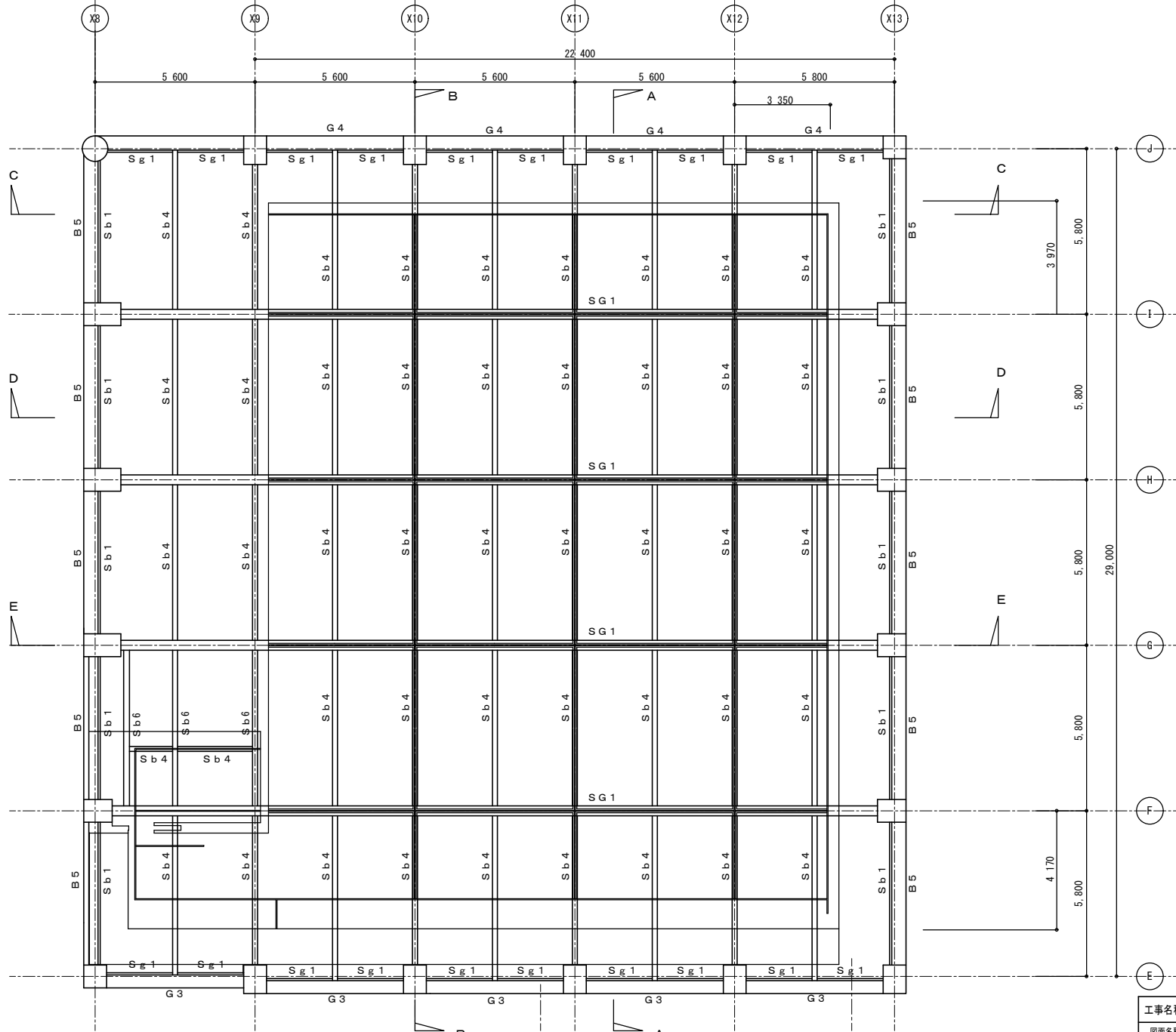


下がり天井（照明ボックス横断面）イ 部断面図 1/20



- メッシュ天井新設範囲を示す
- 石膏ボードt=9.5+12.5EP塗新設範囲を示す
- 石膏ボードt=9.5+12.5塗装70張りEP塗新設範囲を示す
- 空調吹出し用開口新設 525×525
- 非常用照明用開口新設 200×200

工事名称	大阪市立自然史博物館新館天井改修その他工事		令和元年度
図面名称	ネイチャーホール改修天井伏図	通し番号	14
図面番号		図面番号	014
地方独立行政法人	大阪府立自然史博物館		設計者
大阪府立自然史博物館	（一財）大阪建築技術協会		14
			33



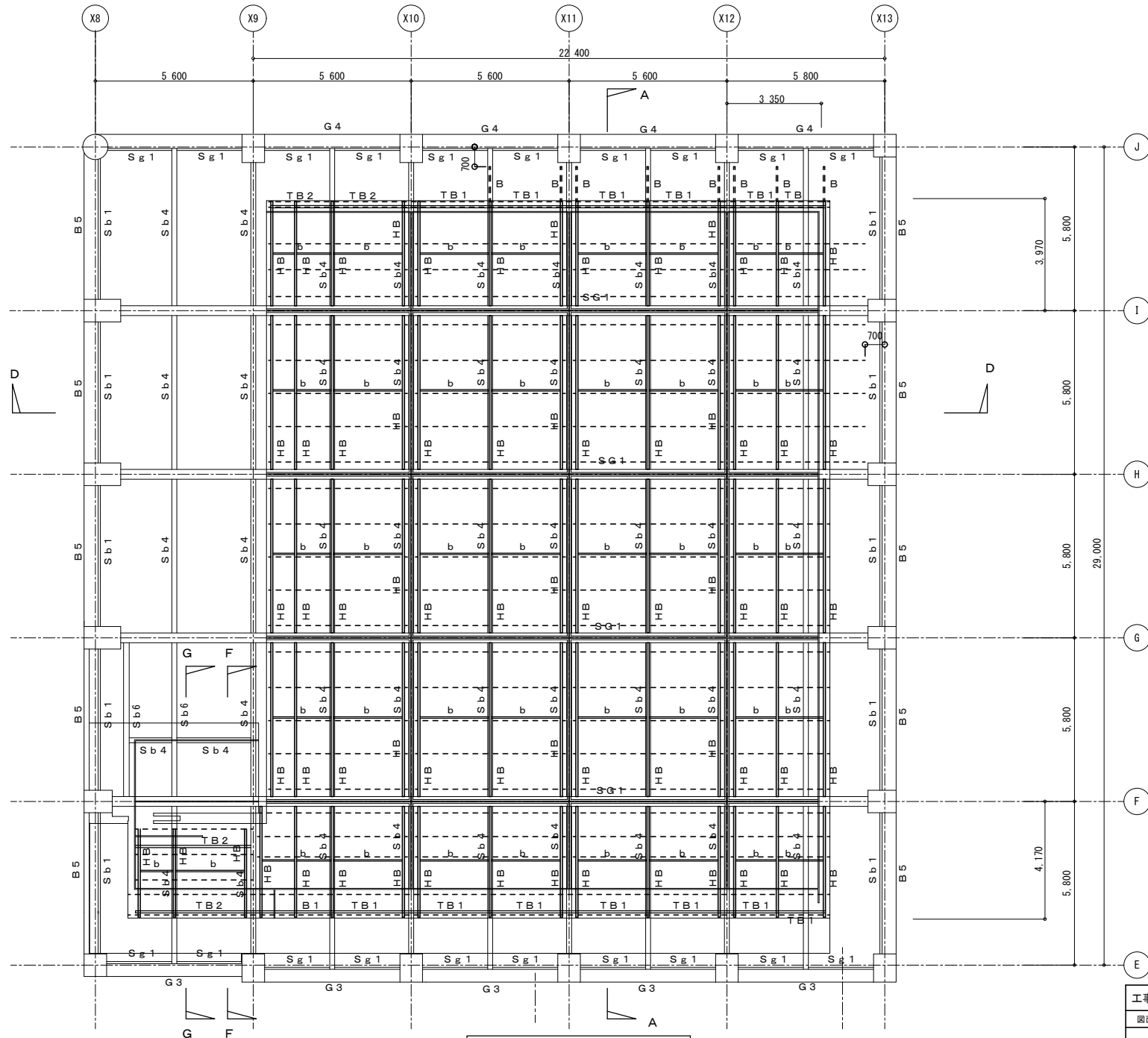
既設部材リスト

符号	部材形状・寸法	
[SRC梁]		
G3	750×450	H-450×200×9×16 H-450×200×9×12
G4	750×500	H-450×200×9×16 H-450×200×9×12
B5	750×500	H-450×200×9×16 H-450×200×9×12
[S梁]		
Sg1	H-1650×350×28×36	・H-1650×350×22×36
Sb1	□-150×75×6.5×10	
Sb4	□-150×75×6.5×10	
Sb6	H-350×175×7×11	
Sb6	H-600×200×11×17	



ネイチャーホール現況梁伏図 1/100

工事名称	大阪市立自然史博物館新館天井改修その他工事			令和元年度
図面名称	ネイチャーホール現況梁伏図	通し番号	15	図面番号
地方独立行政法人 大阪市博物館機構				(一財)大阪建築技術協会
				15
				33

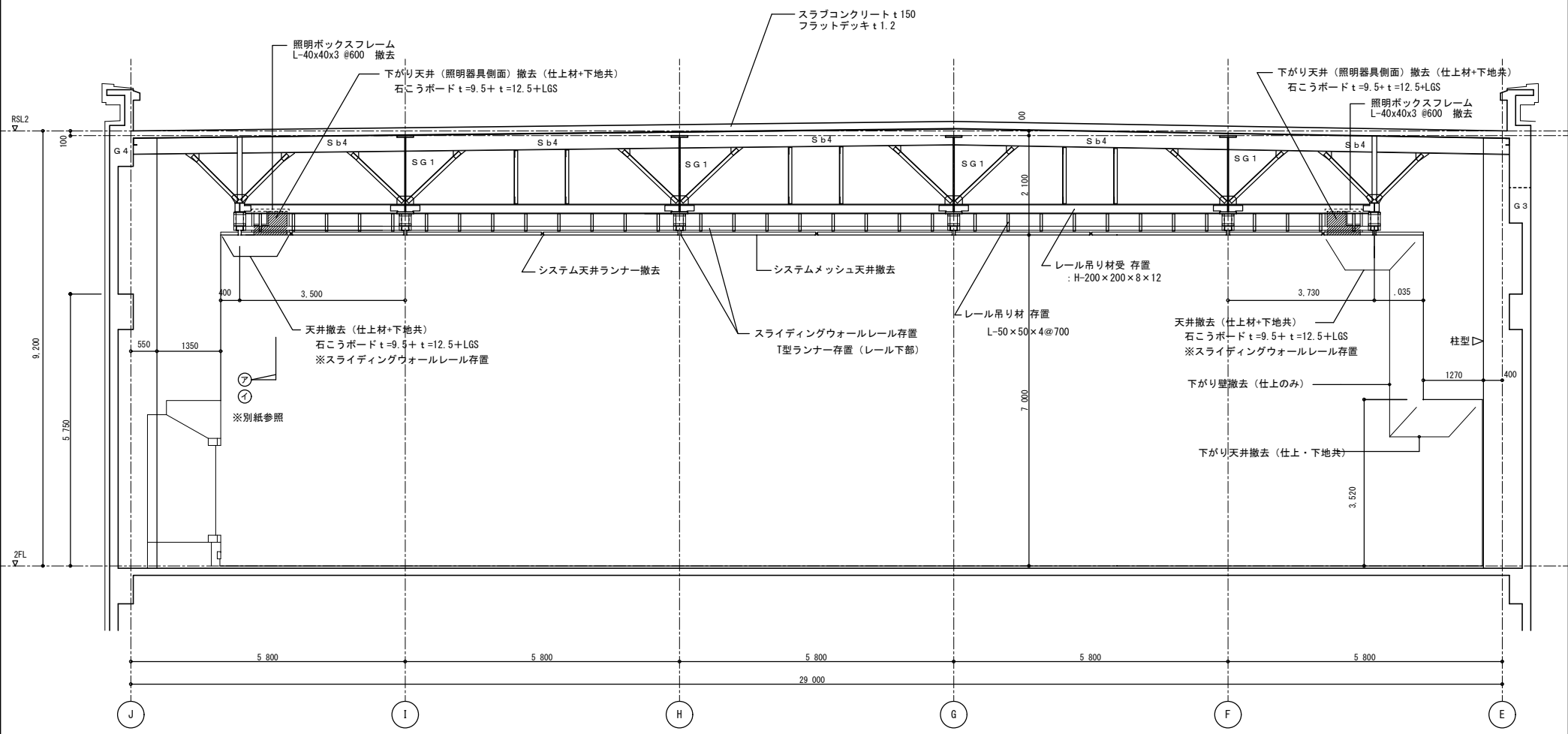


- ＜天井補強部材 凡例＞
- HB** : 補強材 [-150×75×6.5×10 @2.525]
 - - - : 天井受け材 C-100×50×20×2.3 @1260以下 ※改修断面詳細図参照
 - B** : 片持ち材 C-100×50×20×2.3
 - b** : 横補剛材 [-100×50×5×7.5]
 - TB 1** : HB受材 [-150×75×6.5×10]
 - TB 2** : HB受材 [-200×80×7.5×11]
- ※新設鋼材は錆止め塗（工場1回、現場1回）及びSOP塗を行う。
 ※アンカー打設時は調査を行い 鉄筋、埋設管を確認する事
 ※接着系アンカーは引き抜き試験を行う。
 確認引抜き耐力は1.2・OKN/本とする。（3本）



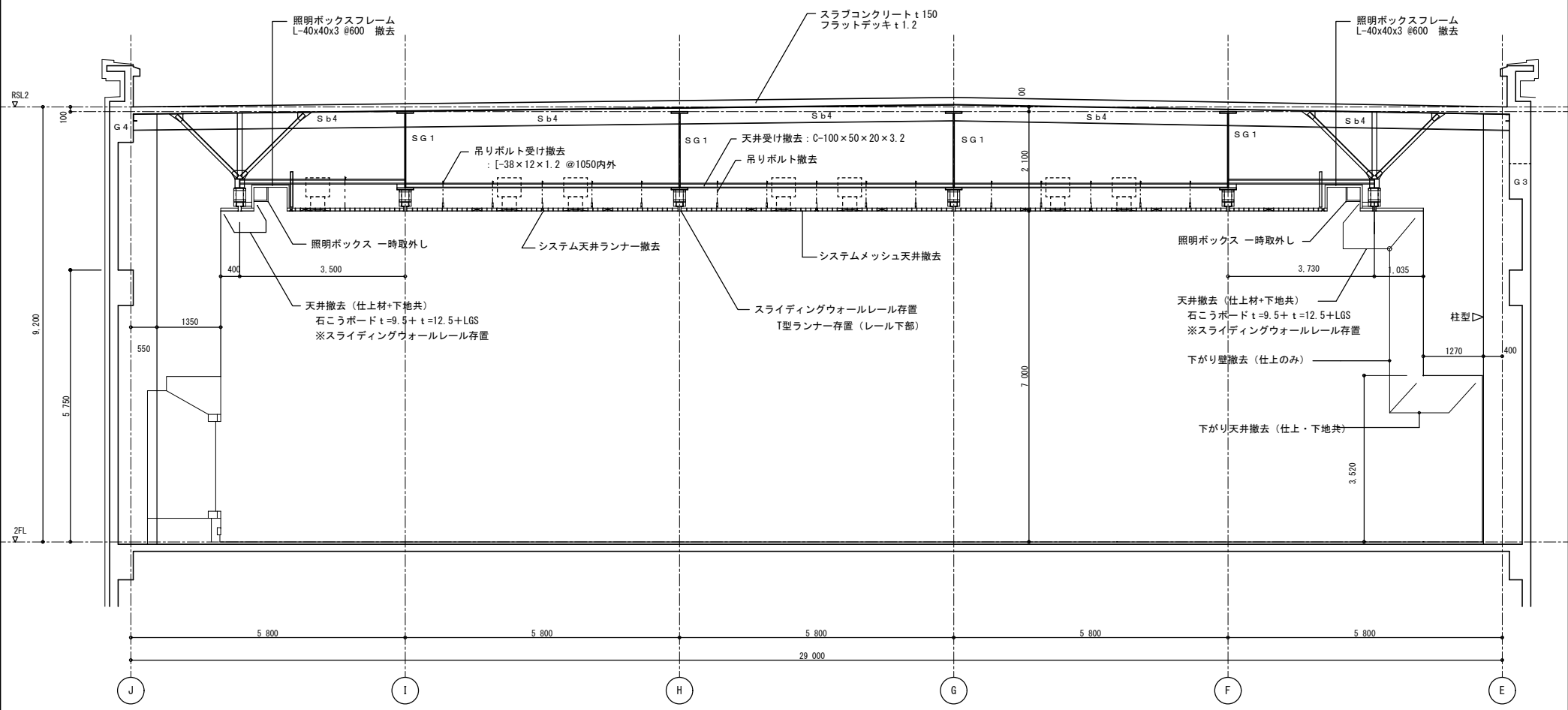
ネイチャーホール鉄骨伏図 1/100

工事名称	大阪市立自然史博物館新館天井改修その他工事			令和元年度 図面No. A2
図面名称	ネイチャーホール鉄骨伏図	通し番号	16	図面番号 016
地方独立行政法人 大阪市博物館機構	（一財）大阪建築技術協会			図面所収頁数 16
				33



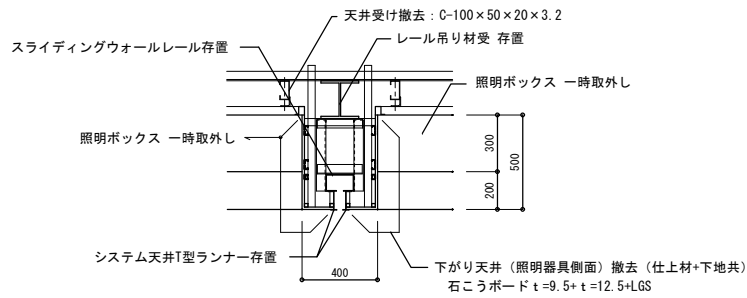
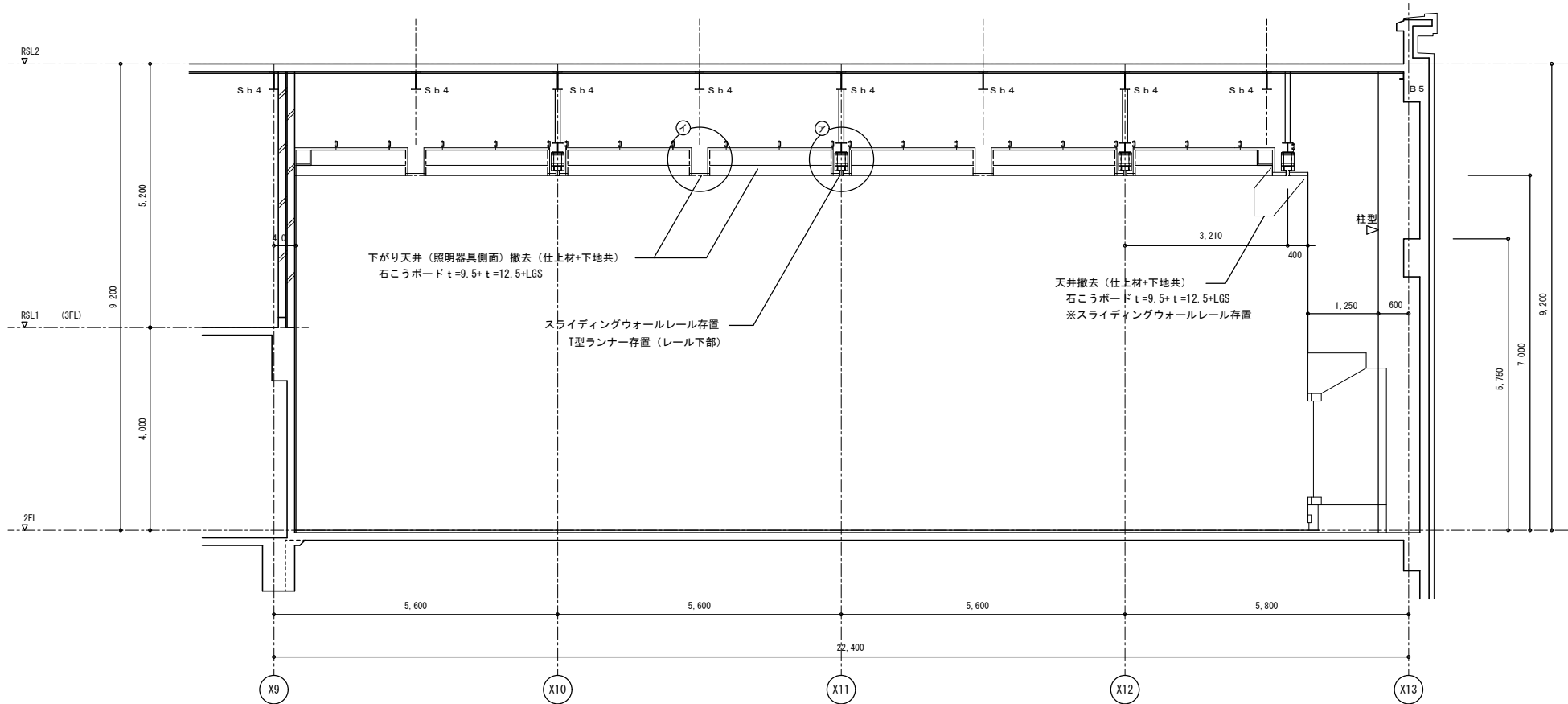
A-A断面図 1/60

工事名称	大阪市立自然史博物館新館天井改修その他工事			令和元年度 図面No. A2
図面名称	ネイチャーホール現況撤去断面図(1)	通し番号	17	図面番号 017
地方独立行政法人 大阪市博物館機構	監製 (-財)大阪建築技術協会	17	図面No. 17	33

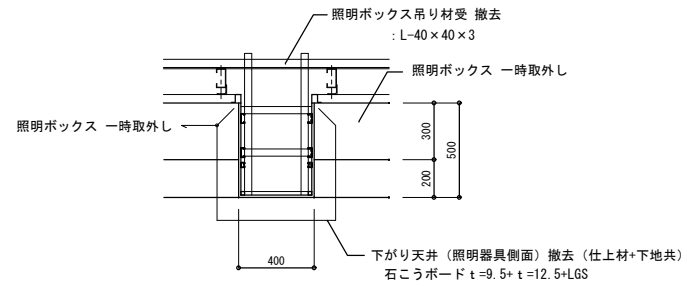


B-B断面図 1/60

工事名称	大阪市立自然史博物館新館天井改修その他工事			令和元年度
図面名称	ネイチャーホール現況撤去断面図(2)	通し番号	18	図面番号 018
地方独立行政法人 大阪市博物館機構	監製 (一財)大阪建築技術協会	18	33	



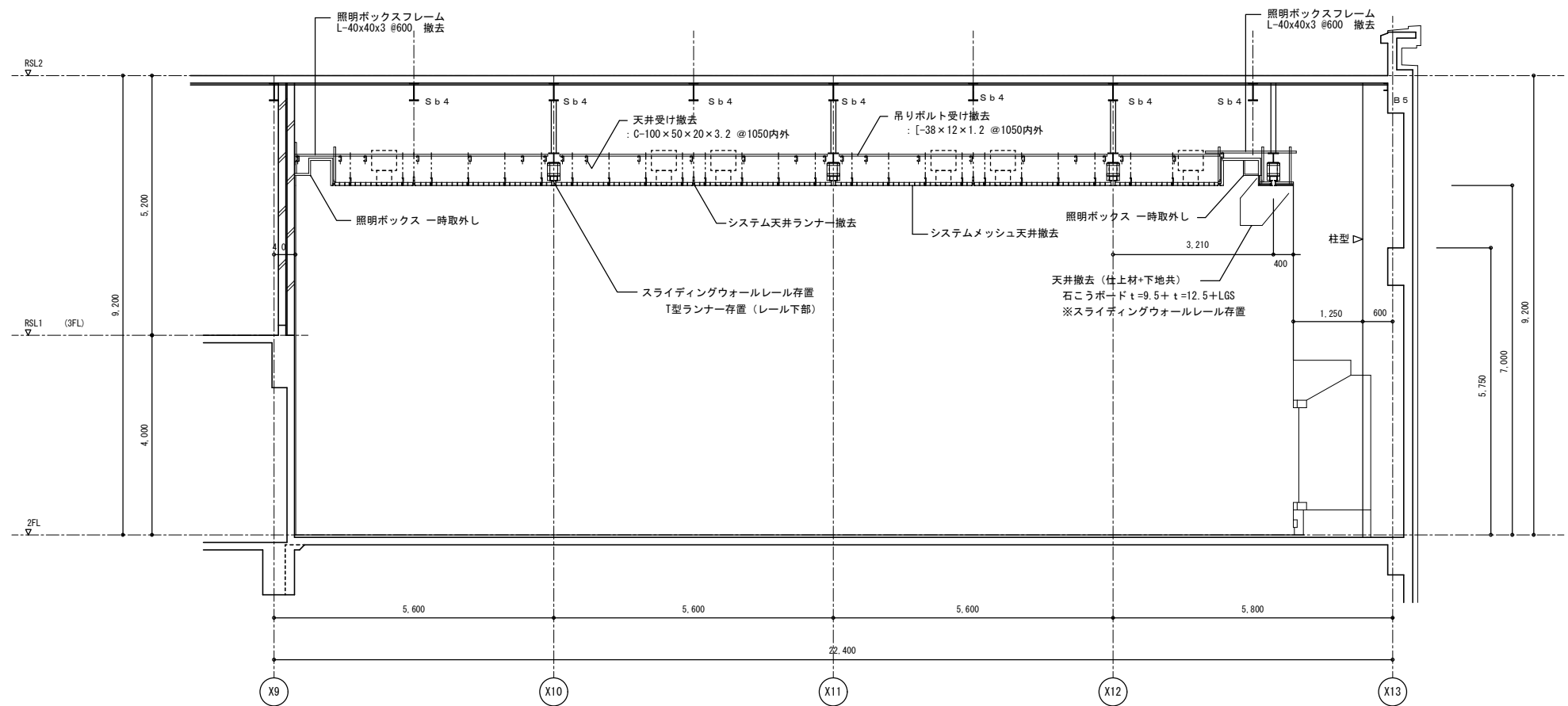
レール (照明ボックス横断部) ア 断面図 1/20



下がり天井 (照明ボックス横断部) イ 断面図 1/20

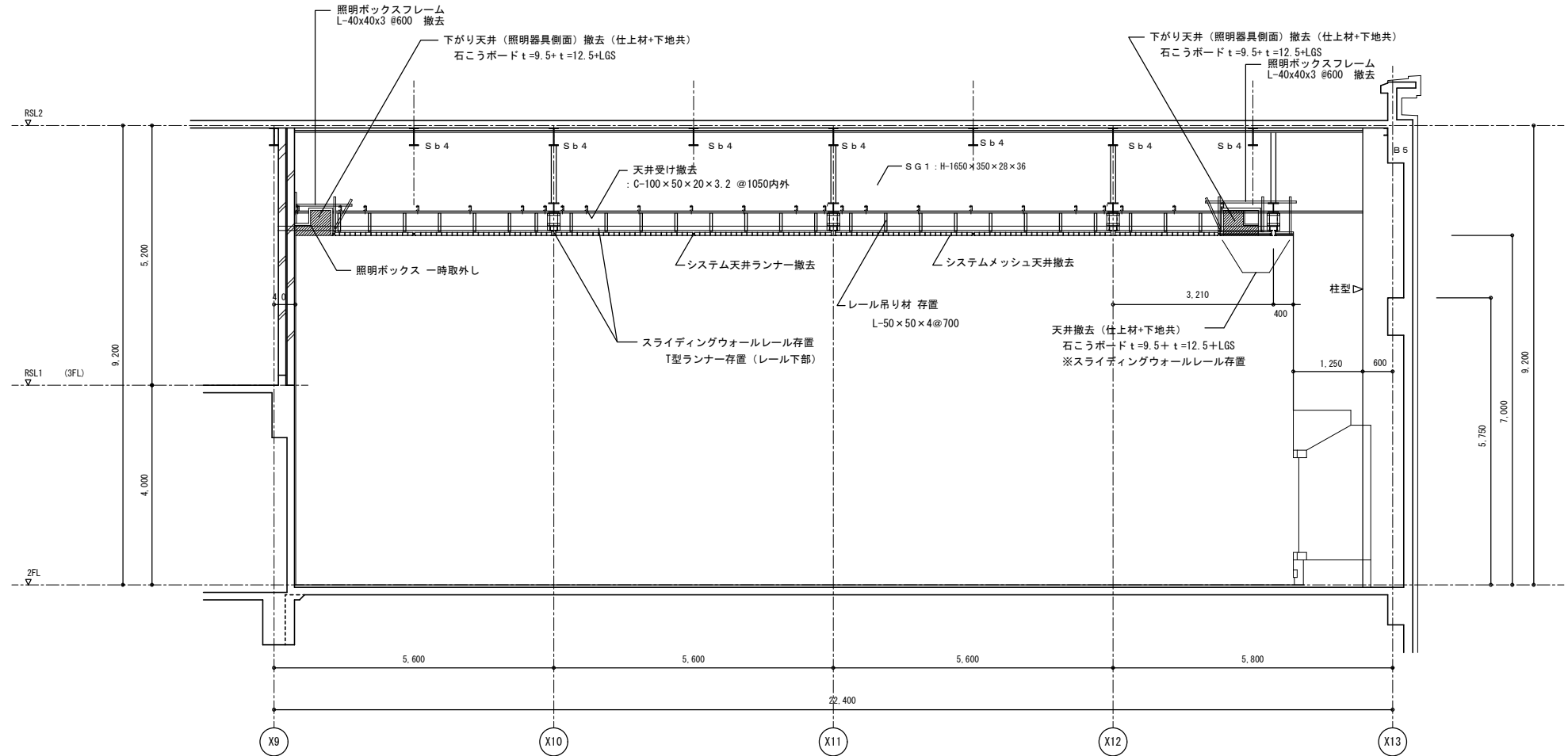
C-C断面図 1/60

工事名称	大阪市立自然史博物館新館天井改修その他工事			令和元年度 図面No. A2
図面名称	ネイチャーホール現況撤去断面図 (3)	通し番号	19	図面番号 019
地方独立行政法人 大阪市博物館機構	監製 (一財) 大阪建築技術協会	19	図面番号 19	33



D-D断面図 1/60

工事名称	大阪市立自然史博物館新館天井改修その他工事			令和元年度
図面名称	ネイチャーホール現況撤去断面図(4)	通し番号	20	図面番号 020
地方独立行政法人 大阪市博物館機構	(一財)大阪建築技術協会	20	33	



E-E断面図 1/60

工事名称	大阪市立自然史博物館新館天井改修その他工事			令和元年度
図面名称	ネイチャーホール現況撤去断面図(5)	通し番号	21	図面番号 021
地方独立行政法人 大阪市博物館機構	監製	(-財)大阪建築技術協会		21
				33