

01 建築概要

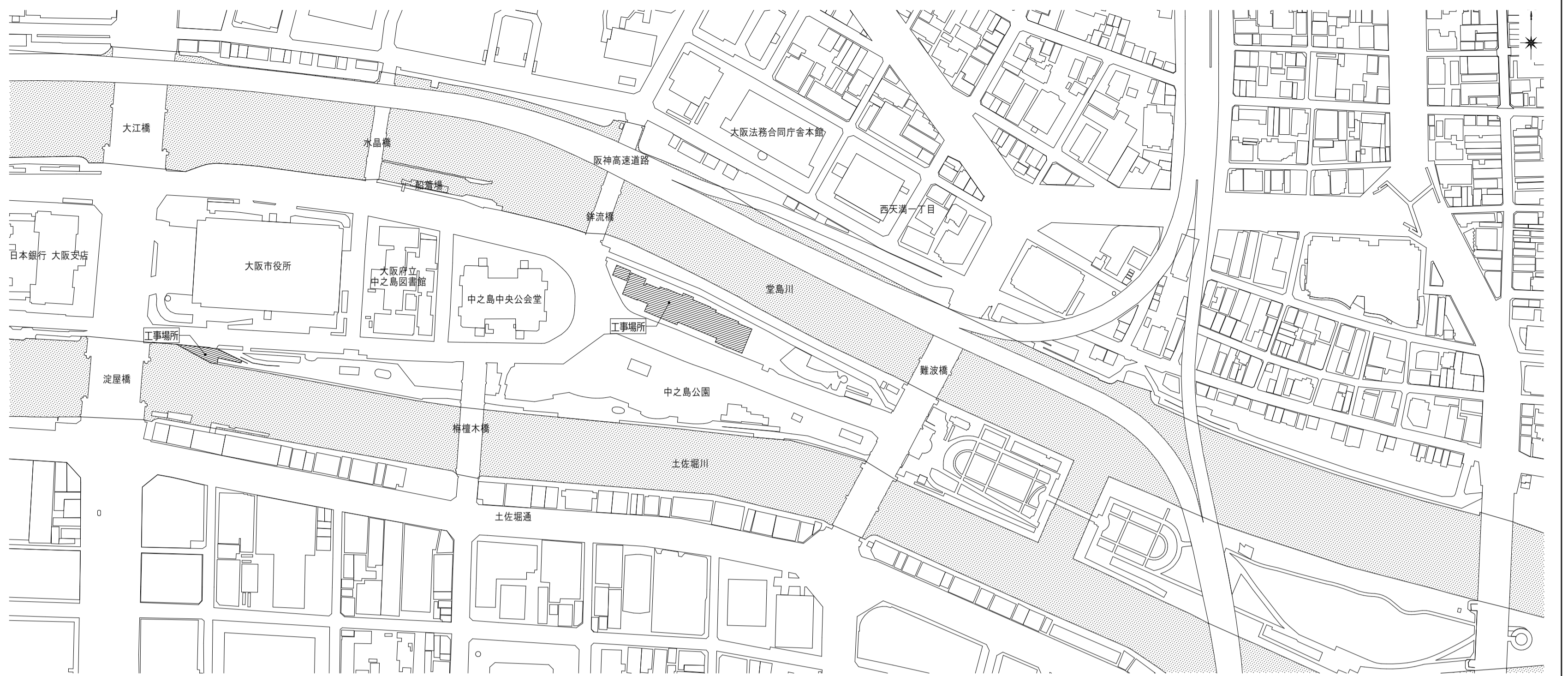
工事名称 大阪市立東洋陶磁美術館 エントランス増築その他工事
 工事場所 大阪市北区中之島1丁目1番(中之島公園内)
 地域・地区 商業地域・準防火地域 河川区域・河川保全区域(堂島川) 大川風致地区 駐車場整備地区
 敷地面積 4,994.08 m² (美術館敷地)
 建築面積 1,870.36 m² (増築部314.71m² + 既設部1,555.65m²)
 延床面積 4,243.47 m² (増築部389.36m² + 既設部3,854.11m²)
 各階面積

床面積表				単位(m ²)
	増築部分	本館部分	新館部分	合計
塔屋	-	26.30	18.69	44.99
3階	-	-	291.36	291.36
2階	74.45	1,003.96	373.45	1,451.86
1階	320.67	963.38	394.30	1,678.35
B1階	-	505.05	340.38	845.43
小計	395.12	2,498.69	1,418.18	4,311.99
容積対象床面積	389.36	2,472.68	1,381.43	4,243.47

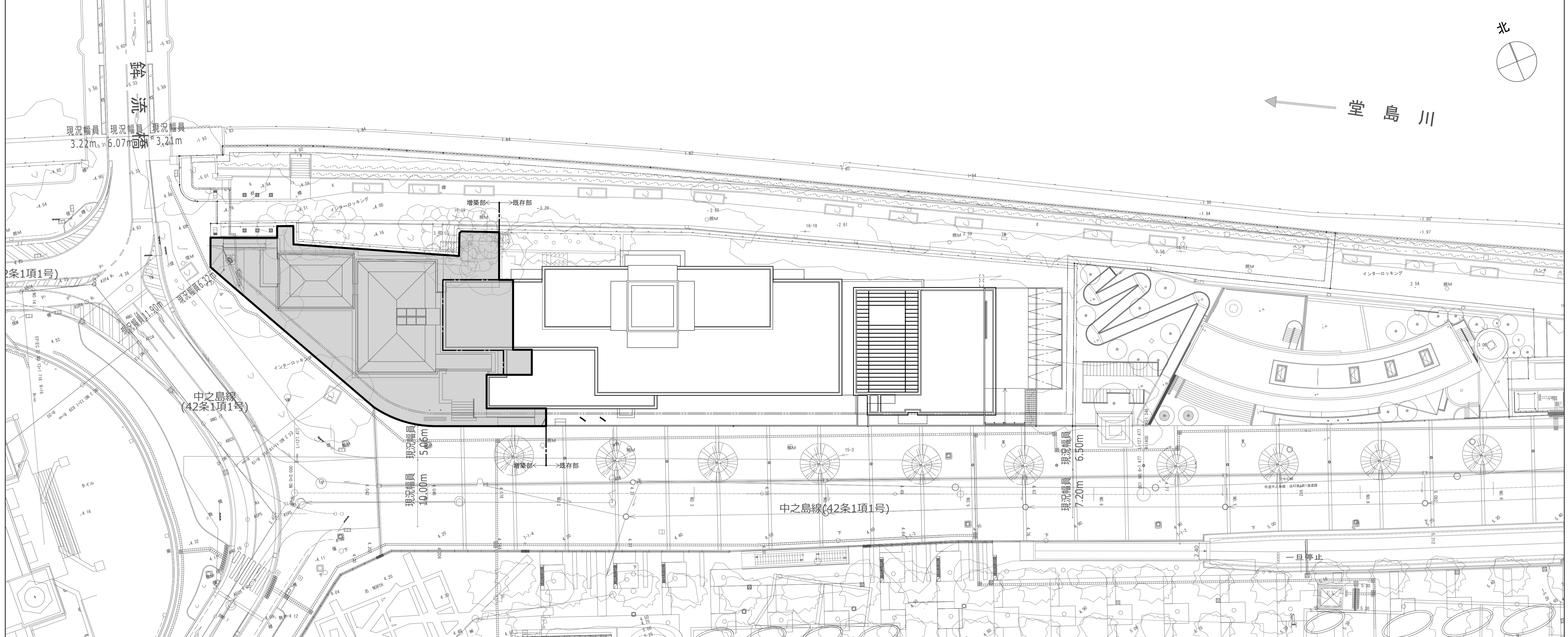
規模 増築部：地上2階建 (既存：地下1階・地上3階建)
 各部高さ 1階床高 OP+ 5.250 SGL+875(既設部)
 最高部分 1FL+8.000
 基礎下端 1FL-3.000=OP+2.250

構造種別 鉄筋コンクリート造・一部鉄骨造・鉄骨鉄筋コンクリート造
 地業・基礎 既成杭基礎・一部基礎下地盤改良
 附置義務駐車 既設8台 新設無(内1台車いす利用者用駐車場)
 屋外工事 排水、舗装、外構植栽、補植(別敷地)、その他
 改修工事 既設改修(玄関ホール、風除室、喫茶室、ラウンジ1)
 解体撤去工事 喫茶室、既設庇、屋外階段、外構舗装、樹木、その他

02 附近見取図 A1: 1/2500 A3: 1/5000



01 配置図 A1: 1/300 A3: 1/600



施工		■ : 本工事範囲
竣工		▨ : 既存改修範囲
監理		
施工		

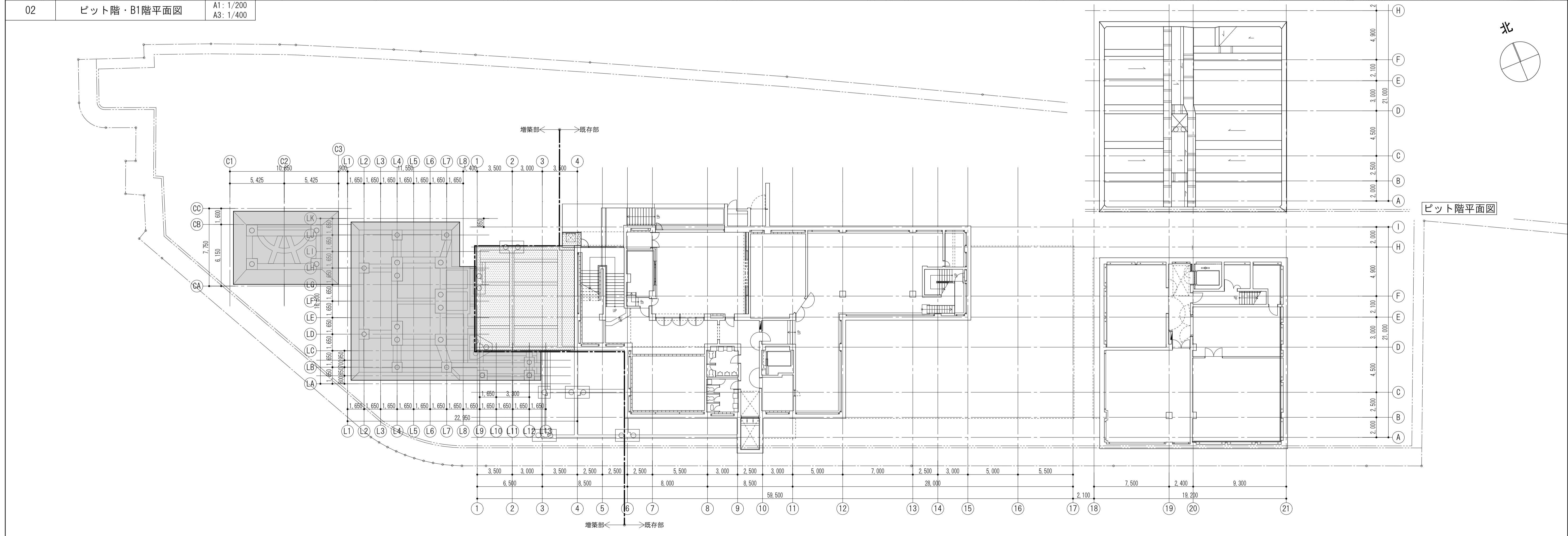
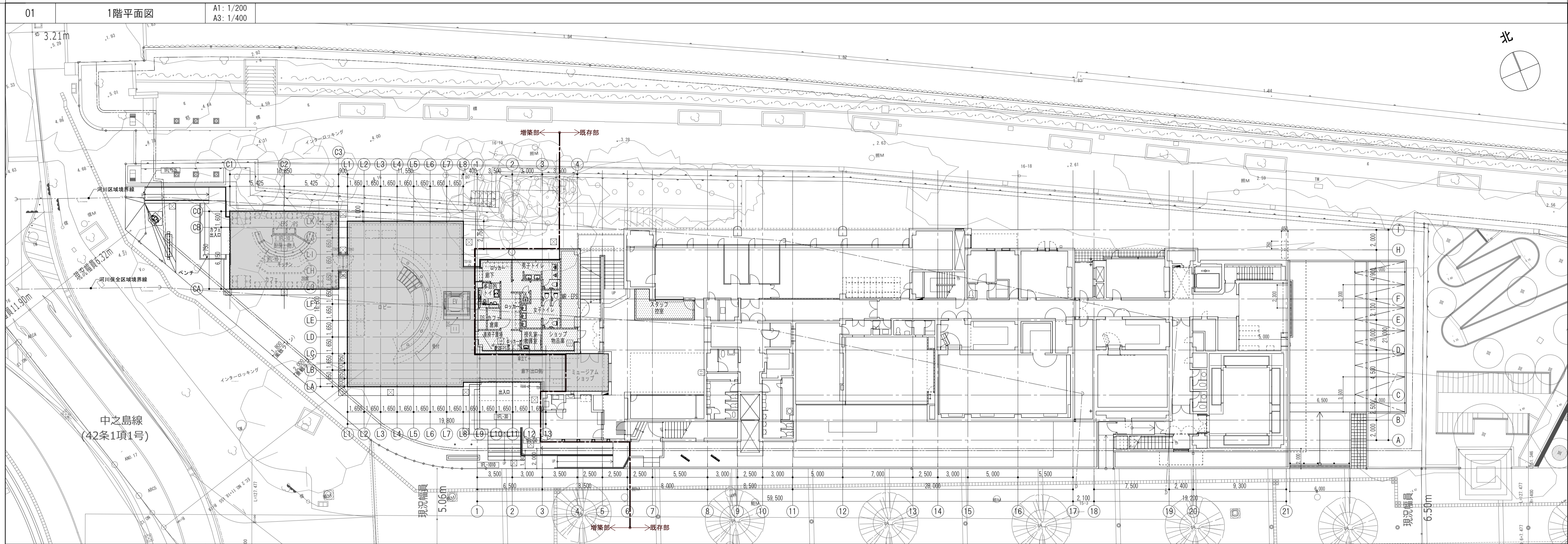
日建設計

大阪市立東洋陶磁美術館
 エントランス増築その他工事

意

概要・配置図・附近見取図 A1: 1/300 1/2500 A3: 1/600 1/5000 No. J-170783-C

780x670



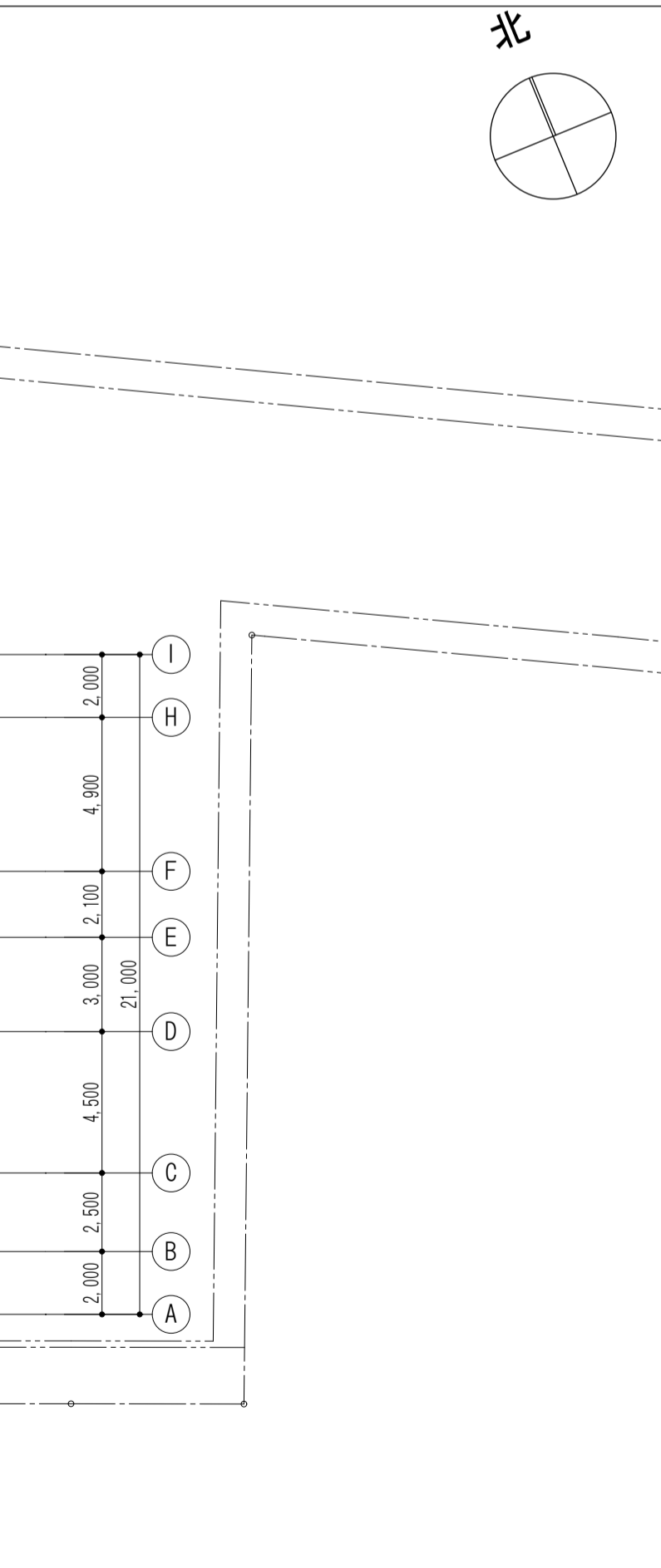
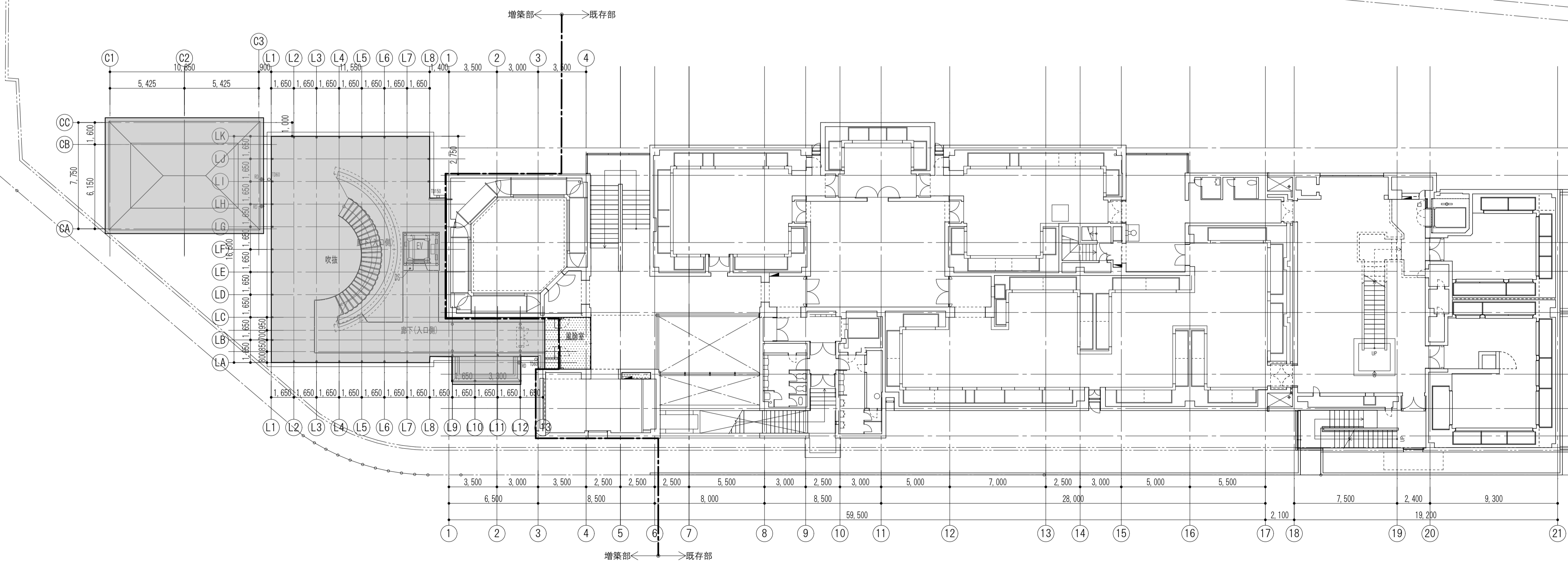
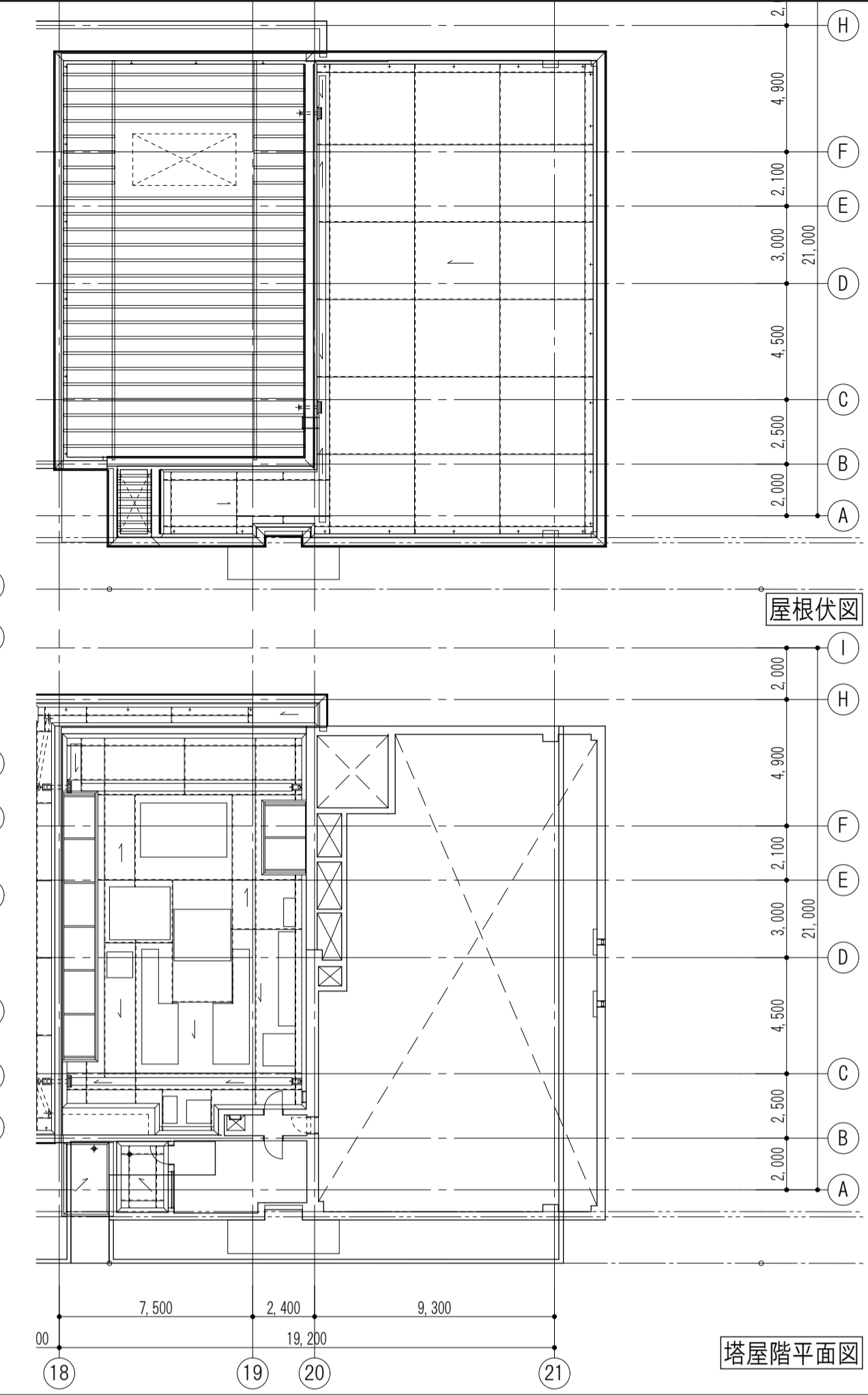
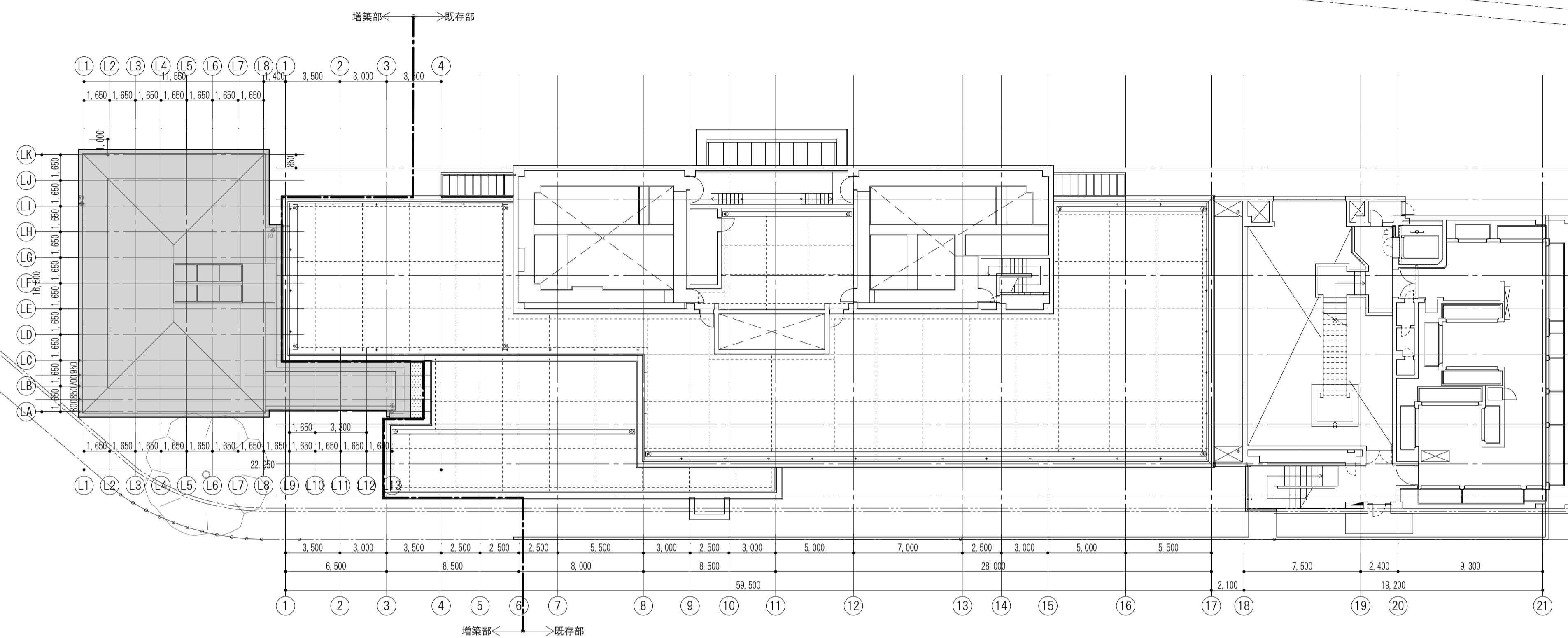
施工	
竣工	
監理	
施工	

本工事範囲
 既存改修範囲

日建設計
 大阪市立東洋陶磁美術館
 エントランス増築その他工事
 ピット階・B1階・1階平面図(増築)

意
 No. J-170783-C

780x570



施工	
竣工	
監理	
施工	

: 本工事範囲
 : 既存改修範囲

日建設計

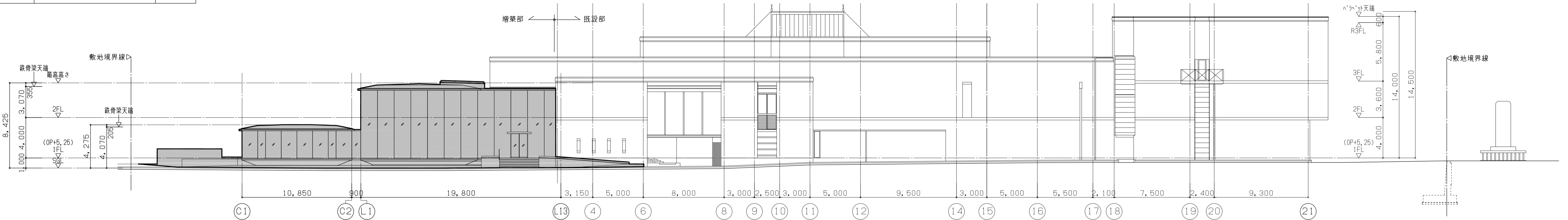
大阪市立東洋陶磁美術館
 エントランス増築その他工事

意

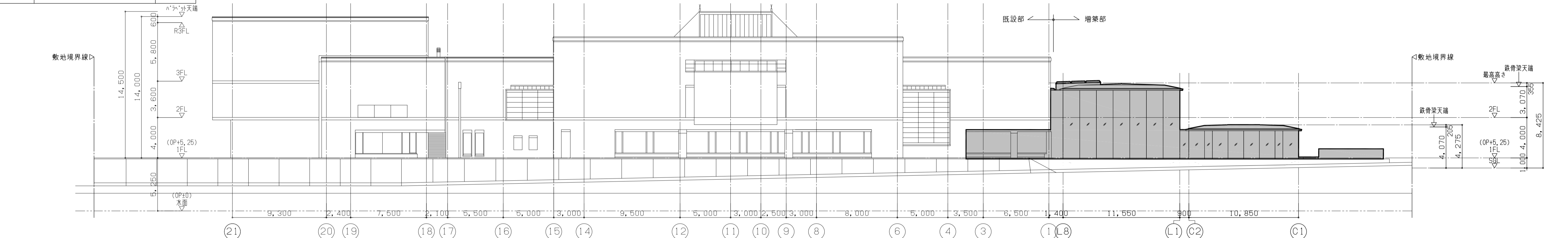
2階・3階・棟屋階平面図(増築) A1: 1/200 A3: 1/400 No. J-170783-C

780x670

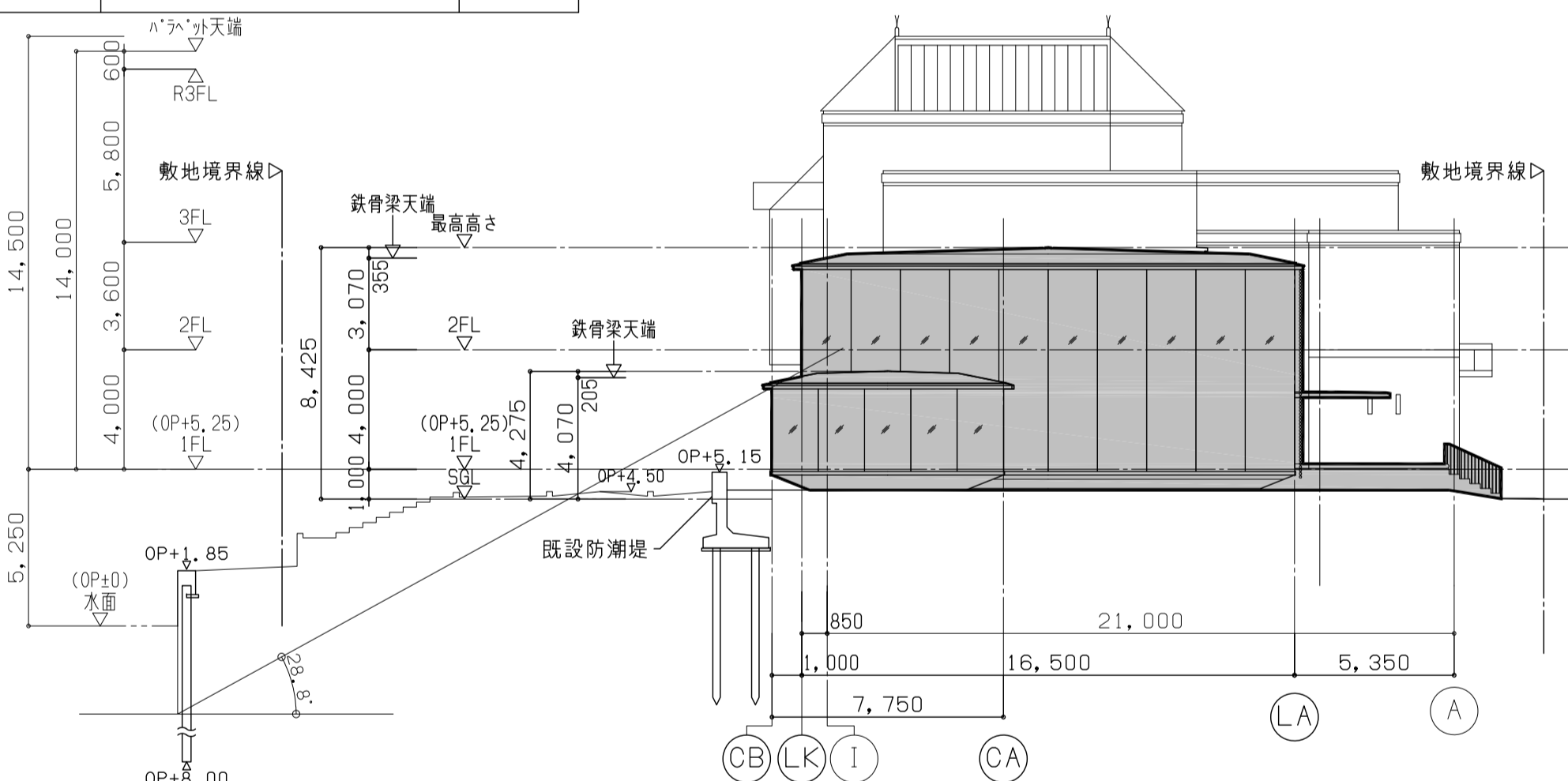
01 南立面図 1/200



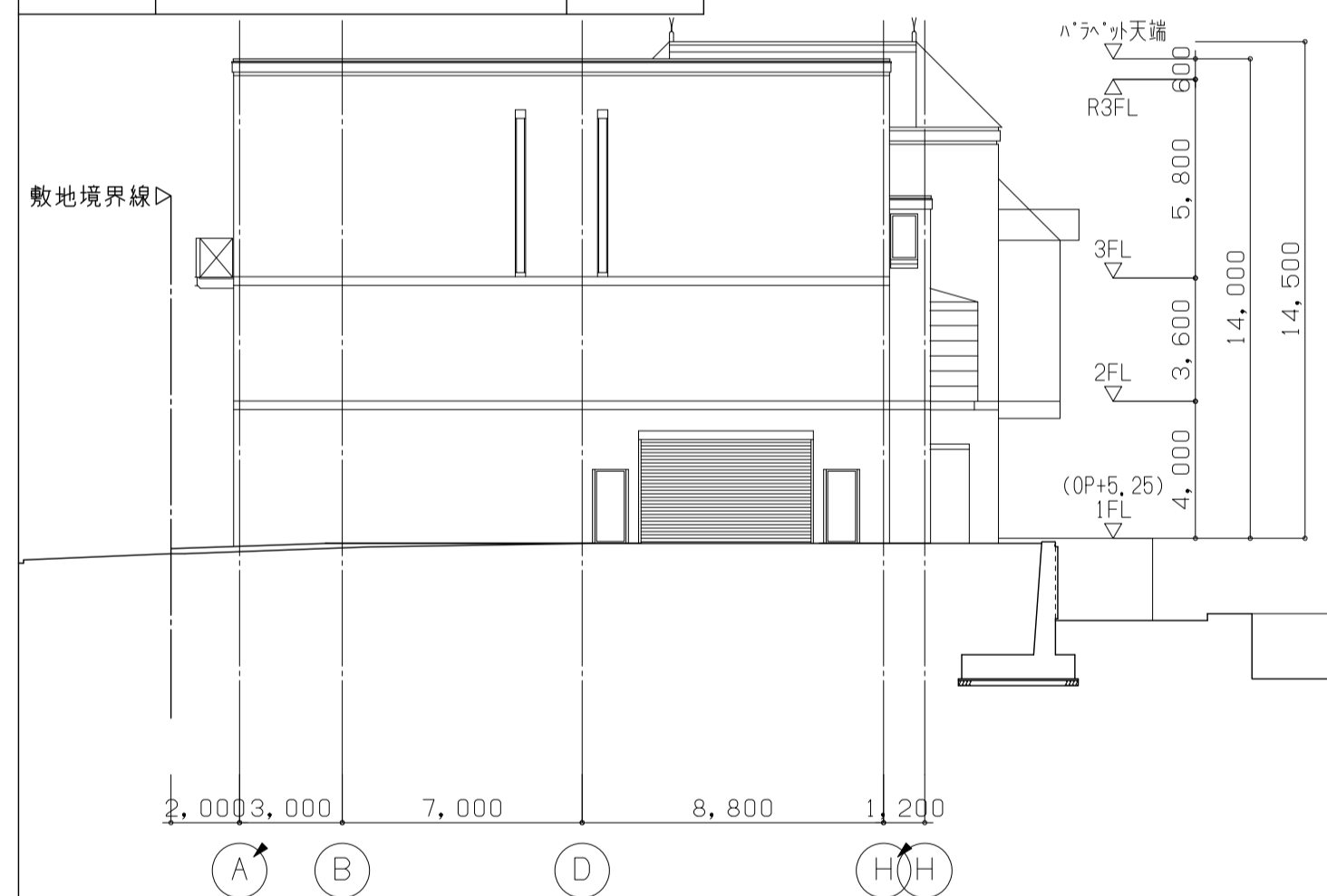
02 北立面図 1/200



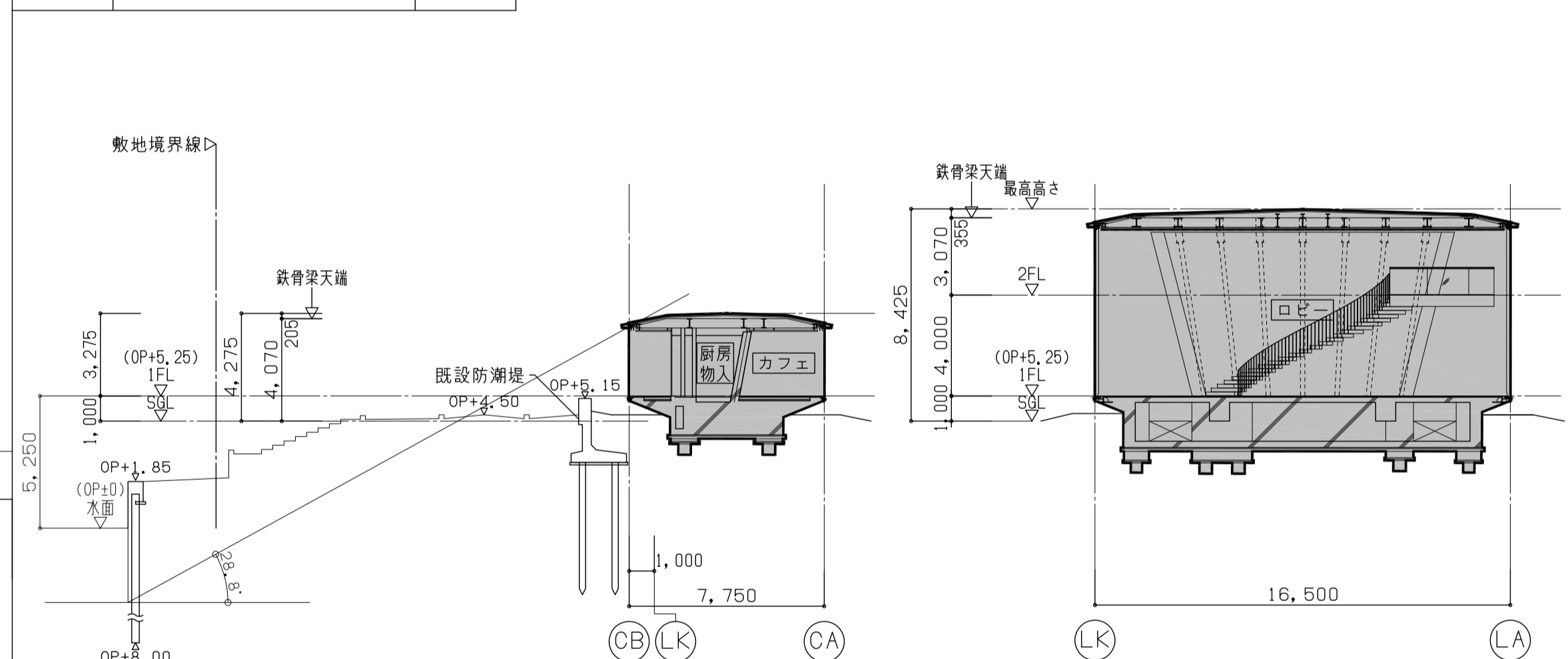
03 西立面図 1/200



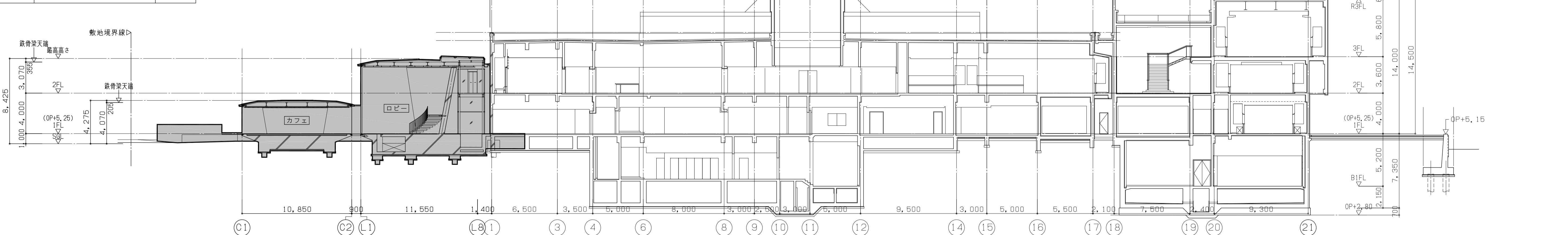
04 東立面図 1/200



05 南北断面図 1/200



06 東西断面図 1/200



施工			
竣工			
整理			
施工			

■ 本工事範囲

日建設計

大阪市立東洋陶磁美術館
エントランス増築その他工事

意

立面図・断面図

A1: 1/200
A3: 1/400

No. J-170783-C