

## 令和7年度大阪市立美術館清掃業務委託 仕様書

契約書に定められた事項のほか、委託者の建築物の衛生的環境を確保し、多数の利用者に不快感を与えないよう常に美観を維持するため、本仕様書に基づき、次のとおり業務を履行するものとする。

1. 件名 大阪市立美術館清掃業務委託
2. 履行場所 大阪市立美術館  
大阪市天王寺区茶白山町 1-82
3. 履行期間 令和7年4月1日から令和8年3月31日まで
4. 日常清掃業務時間  
7:30～17:00 8時間×2.5ポスト以上（参考）  
※9:30～17:00 までは巡回清掃員を少なくとも1ポスト配置すること。
5. 適用範囲
  - (1) この仕様書に規定する事項は、受注者がその責任において履行するものとする。
  - (2) 本業務委託について、契約書に定めのない事項については仕様書及び監督職員の指示によるものとする。
  - (3) 受注者は、契約書及び仕様書に明示のない場合、又は疑義を生じた場合は、監督職員と協議するものとする
6. 用語の定義
  - (1) 日常清掃  
日常清掃とは、日単位又は週単位等の短い周期で日常的に行う清掃業務をいう。
  - (2) 巡回清掃  
巡回清掃とは、日常清掃後に行う補足的な清掃業務及び外周等の執務に支障の少ない部分の清掃作業をいう。トイレなど汚れやすい場所は、1日に数回実施するなど、清潔に保てるようにする。  
尚、緊急時に於いては監督職員の指示により、速やかに対応を行う。
  - (3) 定期清掃  
定期清掃とは、月単位又は年単位等の長い周期で定期的に行う清掃をいう。

## 7. 業務体制等に関する事項

### (1) 業務責任者等の設置と業務体制の確立

受注者は、事務責任者（営業担当）、業務責任者、副業務責任者、及び作業員をもって業務体制を組織する。また、受注者は、その内容を本契約締結時に、委託者に届け出なければならない。

#### ア 事務責任者（営業担当）

事務を掌握し、かつ、業務責任者を指揮する者。

監督職員と連絡をとり、監督職員から指示がある場合は、迅速かつ正確に業務責任者等現場従事者に伝達すること。

#### イ 現場の体制

下記に示す要件①は作業員全員必須とし、要件②～④のいずれかに該当する者を業務責任者及び副業務責任者とする。業務責任者は週に20時間以上従事することとし、業務責任者が不在のときは副業務責任者が代行すること。

- ① 「建築保全業務共通仕様書 第4編 清掃」を熟知し、業務内容についての受け答えが正確に出来る者
- ② 2級ビルクリーニング技能士の資格を有する者
- ③ 3級ビルクリーニング技能士の資格取得後実務経験2年以上程度の者
- ④ 清掃業務について作業の内容判断ができる技術力及び必要な技能を有し実務経験3年以上6年未満程度の者

なお、監督職員が要件に満たさないと判断し、要員の交代を請求された際、受注者は早急に要員を交代するものとする。

### (2) 業務計画書の作成

受注者は、業務の実施に先立ち、実施体制、作業工程等、業務を適正に実施するために必要な事項を記載した年間業務計画書を作成し、監督職員に提出し、これを変更する場合はその都度、監督職員の承認を得なければならない。

### (3) 服務規律

ア 受注者は、従事者に対し、業務を行うに適した統一された服装及び名札を着用させ、業務の従事者であることを明確にするとともに、常に清潔を保たせなければならない。

イ 現場従事者は、来館者に対して接遇マナーに注意し、親切に対応すること。

ウ 受注者は、業務の履行を通じて知り得た業務上の秘密を第三者に漏らしてはならない。このことは、契約の契約期間満了後及び契約解除後においても同様とする。

エ 受注者は、委託者の信用を失墜する行為をしてはならない。

オ 受注者は、常に整理整頓を心掛け、業務終了時は速やかに控室等の業務に  
関係した箇所の後片付け、及び清掃を行わなければならない。

8. 日常清掃の清掃箇所、清掃頻度及び面積、清掃方法

清掃箇所、清掃頻度及び面積：別紙 1、2 参照

清掃方法：建築保全業務共通仕様書による他、別紙 3 仕上げ表を参照に下記の通り実  
施すること。

清掃箇所	対象・材質等	作業内容
展示室・ロビー 通路 等	弾性床 硬質床	自在箒、フロアダストでゴミや埃を掃き、集めた塵芥を所定の場所に搬出する。 汚れや水滴などが付着した部分をモップで水拭きする。 油分等は先にタオルで拭き取る。
	繊維床	真空掃除機で吸塵する。(地袋扉の下側なども含める)シミ等の汚れを取る。
展示ケース	ガラス	ガラス面は水拭きのうえ、クロス等で乾拭きする。
階段	弾性床 硬質床	自在箒、フロアダストでゴミや埃を掃き、集めた塵芥を所定の場所に搬出する。 汚れや水滴などが付着した部分をモップで水拭きする。
	手摺・棧	手摺は濃度 0.05%の次亜塩素酸ナトリウム液で消毒し、液が手すりに残らないように水拭きする。
	繊維床	真空掃除機で吸塵する。 シミ等の汚れを取る。
トイレ・ 洗面台等	床	自在箒でゴミや埃を掃く。 床全体をモップで拭き取る。
	大小便器	特に小便器の目皿や大便器の便座の裏側なども入念に洗浄する。 金属部分を拭き上げる。 弱酸性洗剤・研磨剤入パッドの使用は陶器を傷める原因となるので注意して作業を行う。 アルコールでの消毒を行う。
	洗面台	材質にあった洗剤・用具を使用して全面清掃及びアルコール消毒を行う。 ステンレス部分は仕上げ乾燥を行う。

	エアータオル	センサー部・排水路を水拭きする。 水受けトレイは、水を捨て洗う。 月に1回、フィルターの埃をとる。
	鏡	ウィンドウォッシャーに洗剤を吹き付け、鏡全体に塗布する。 ウィンドスクイージーにてかきとり、乾燥して仕上げる。
	ごみ・汚物の処理	ごみ・汚物を分別しナイロン袋に収集する。 汚物入れを水洗いする。
	金属部	錆が発生しないように乾拭きにて仕上げる。
	衛生消耗品	トイレットペーパーや水石鹼等の衛生消耗品の点検・補充を行う。
エレベーター (扉・かご内)	床・ドアレール	自在箒、真空掃除機でゴミや埃を吸塵・除塵する。
	壁面パネル・鏡等	表示パネル・操作パネル・鏡・ステンレス部分はアルコールで消毒を行い、汚れは中性洗剤で湿り拭きし、後、乾拭きを行う。
エスカレーター	床	自在箒、真空掃除機でゴミや埃を吸塵・除塵する。
	ハンドレール、ガラスパネル	ハンドレールはアルコールで消毒を行い拭き上げる。 ガラスパネルの汚れは中性クロス等で乾拭きする。
什器・備品等		ゴミや埃などが上に積もらないように拭き取りなどを行い取り除く。 アルコールまたは次亜塩素酸ナトリウム 0.05%消毒液で消毒を行い、汚れは専用洗剤を含ませた清潔なクロスで汚れを拭き取り、水拭きをし仕上げる。 講堂のイスや館内のイスなどで洗剤を使うことができない素材においては粘着テープなどでゴミや埃などを取り除く。またシミ等の汚れを取る。
ごみ箱		ごみ箱の中のごみを取り除き、ごみ箱のビニール袋を交換する。 ビン・缶専用のごみ箱の底には古新聞を敷く。 内容物を処理した後は所定の場所に戻し、必要に応じてごみ箱の汚れは洗剤を用いて拭き、乾拭きで仕上げる。 茶殻入れ、汚物入れ、その他の衛生容器は、内容物を

		<p>不透明なナイロン袋に入れて処理し、容器自体も洗浄すること。</p> <p>ごみ箱に煙草の吸殻が混入している場合は適切に処理を行い、発注者に報告すること。</p>
塵芥の処理		<p>集めたごみは分別し、集積場所へ運搬する。ごみ収集当日は指定時間までに排出する。</p> <p>①塵芥の搬出場所 指定日の午前8時まで、指定された場所へ運搬すること。</p> <p>②分別作業 一般ごみ、缶・瓶・ペットボトル、紙類にそれぞれ分別し、所定の場所に配置すること。また、それぞれの排出量について報告すること。</p>
壁面・案内パネル等	大理石 木材(化粧版)	<p>ダスターなどで埃を落とす。</p> <p>水拭き、乾拭きで拭きあげる。</p> <p>※洗剤は化学反応を起こすため使用しないこと。</p>
	パネル	<p>アルコールまたは次亜塩素酸ナトリウム 0.05%消毒液で消毒を行い、汚れはダスターなどで埃を落とす。</p> <p>弱アルカリ洗剤で拭き、水拭きで仕上げる。</p> <p>仮設パネルなどは材質に応じて清掃方法を確認すること。</p>
玄関・テラス・ドライエリア等 外周	石・土・磁器タイル	<p>ごみを拾い、落葉を掃き集める。</p> <p>雑草を抜く。</p>
窓ガラス結露		<p>※冬季結露時</p> <p>ガラス面の結露を長尺のガラススクイージーで床面に汚水を落とさないように除去し、水滴をウエスで受ける。</p> <p>乾いたウエスで拭き上げる。</p>

#### 9. 植栽維持、屋外清掃頻度、範囲及び清掃方法

植栽維持方法、頻度：支給する散水ホースによる水やりを毎日行うこと。(従事日)

植栽維持範囲：別紙4参照

屋外清掃：大阪市立美術館周辺及びドライエリアの落ち葉、ゴミ拾いを適宜行うこと。

#### 10. 定期清掃箇所、清掃頻度及び清掃方法

清掃箇所：別紙5参照

清掃頻度：2回/1年（展示室木床は1回/1年とする。）

清掃方法：別紙6\_定期清掃仕様を参照し、特記無き場合は建築保全業務共通仕様書を参照すること。

清掃日：清掃日は発注者と調整の上実施すること。なお本館展示室は1階北・南エリア、2階北・南エリアで4分割した範囲をそれぞれ別日に実施するものとする。

#### 1 1. 従事日

日常清掃は別紙7\_従事日を参照とする。（従事日計307日）

定期清掃日は発注者と協議の上決定する。

#### 1 2. 支払方法・経費の負担・使用機材・貸与品・日報

(1) 完了届提出とともに請求により支払う

(2) 発注者の負担

ア 業務の実施に必要な電力、水道等の光熱水料

イ 業務に必要な資機材置場

(3) 受注者の負担

ア 業務実施に必要な清掃機材

イ 業務実施に必要なワックス・洗剤・手袋等の消耗品すべて

トイレットペーパーについては、以下のものを使用すること

・100mm×180m 以上 シングル 芯なし 包装紙なし

ウ 作業員の制服及び名札等

エ 関係法令に基づく官公署その他の関係機関への必要な届出手続、検査手数料等に関する費用

オ 契約書・仕様書で規定する各種報告書の用紙等

カ 控室等で使用する備品等

(4) 屋外と屋内で使用する清掃機材は分けること

(5) 清掃箇所・清掃時間を記入した日報を毎日提出すること

#### 1 3. 衛生消耗品等

使用する資機材は、可能な限り環境に配慮した製品（グリーン商品）で、品質良好なものを使用すること。

下記消耗品を毎月納品し適宜補充すること。消耗品の使用実績を毎月報告すること。

・トイレットペーパー	1,445 ロール
・手洗石鹸	32ℓ相当
・45ℓゴミ袋	150枚

・ポリ袋（黒）

1,500 枚

#### 14. 人権研修の実施

受注者は、従事者がさまざまな人権問題について正しい認識を持って業務の遂行をするよう、年度毎に適切な研修を実施すること。また、研修終了後、すみやかに「人権問題研修実施報告書」を提出すること。

#### 15. 提出書類

受注者は、契約締結後速やかに次の書類を提出すること

- (1) 業務管理責任者届
- (2) 業務管理責任者の清掃業務の管理監督に関する実務経験調書
- (3) 作業従事者名簿
- (4) 業務遂行計画書等委託者の指示するもの

なお、上記(1)、(3)、(4)については変更が生じた場合はただちにその旨を委託者に届けること。

#### 16. その他

- (1) 受注者は、業務中に施設の破損、設備の故障箇所を発見した場合、または火災、盗難、水漏れ、浸水等の異常事態が発生、もしくは発生を予知した場合は、その状況を速やかに発注者の施設管理担当者に報告すること。
- (2) この仕様書に記載のない事項や場所についても、発注者が美観又は、建物管理上必要と認める軽微な作業は、契約金額の範囲内で実施し、業務内容に疑義を生じたときや不明な点があれば、発注者の担当者と協議し、その指示に従うこと。
- (3) 発注者へ届け出た作業員であっても、その後、監督職員が不適格と判断したときは速やかに他の者と交替させなければならない。
- (4) 従業員の変更による引継ぎについては、業務に支障のないよう円滑に行うこと。なお引継ぎにかかる受注者職員の派遣その他経費については受注者の負担とする。
- (5) 次期受注者への引継ぎ業務 入札等により、受注者が交代することになった場合、新規受注者が、履行開始後の業務を円滑に行えるよう業務引継ぎを行うこと。引継業務も本委託内に含むものとする。
  - ア 業務引継ぎには、業務責任者が必ず出席すること。
  - イ 業務引継は履行完了前までに実施すること。
  - ウ 新規受注者は、履行開始前までに十分な引継ぎを受け、業務に支障をきたすことがないよう対処すること。

エ 日程等の調整は新・旧受注者間で行なうこと。

- (6) 受注者は日常清掃及び定期清掃終了後に業務報告書をもって作業内容を報告し、発注者の確認を受けること。
- (7) 大阪市立美術館は、博物館法に規定する「登録博物館」であり、文化財保護法第53条に基づく「公開承認施設」文化財保護法第84条に基づく「重要有形民族文化財の公開事前届出免除施設」でもあることを十分理解し、当業務を履行すること。
- (8) 日常清掃業務は主たる業務とし、再下請負は認めないものとする。

## 12. 問い合わせ先

大阪市天王寺区茶白山町 1-82

大阪市立美術館 総務課

電話：06-6771-4874 FAX：06-6771-4856

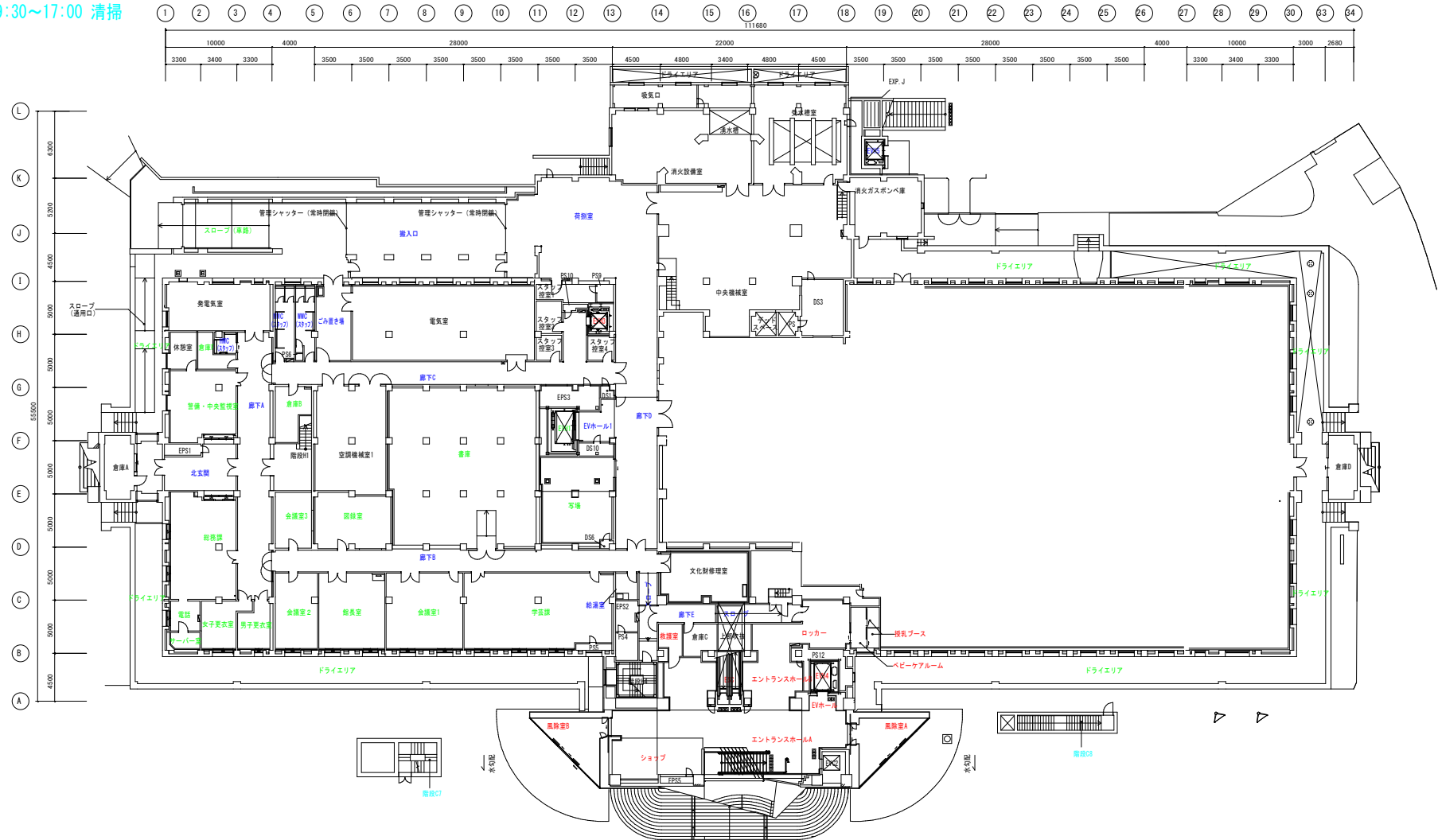


6回/1週 7:30~ 9:30 清掃、以降適宜巡回清掃

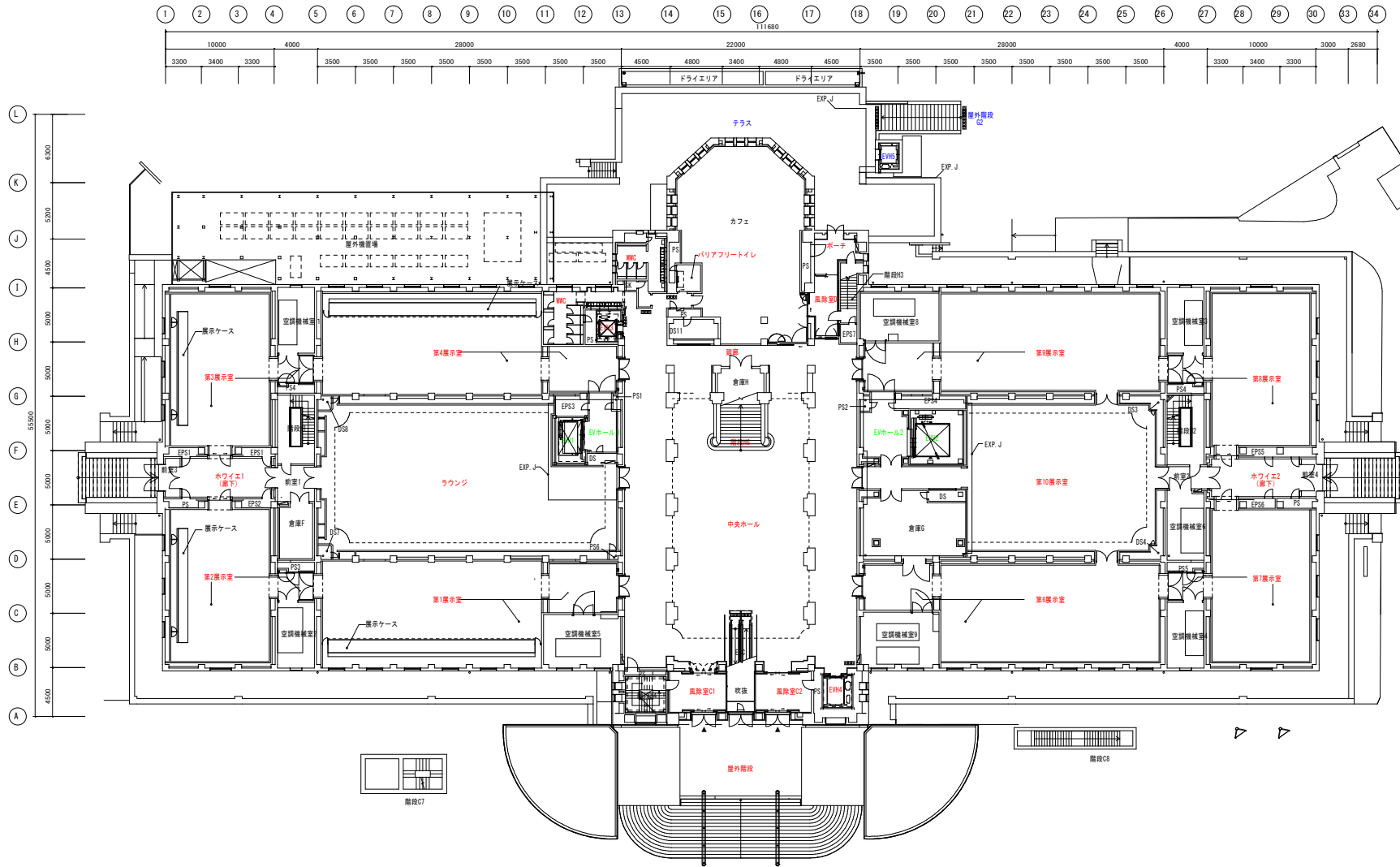
6回/1週 9:30~17:00 清掃

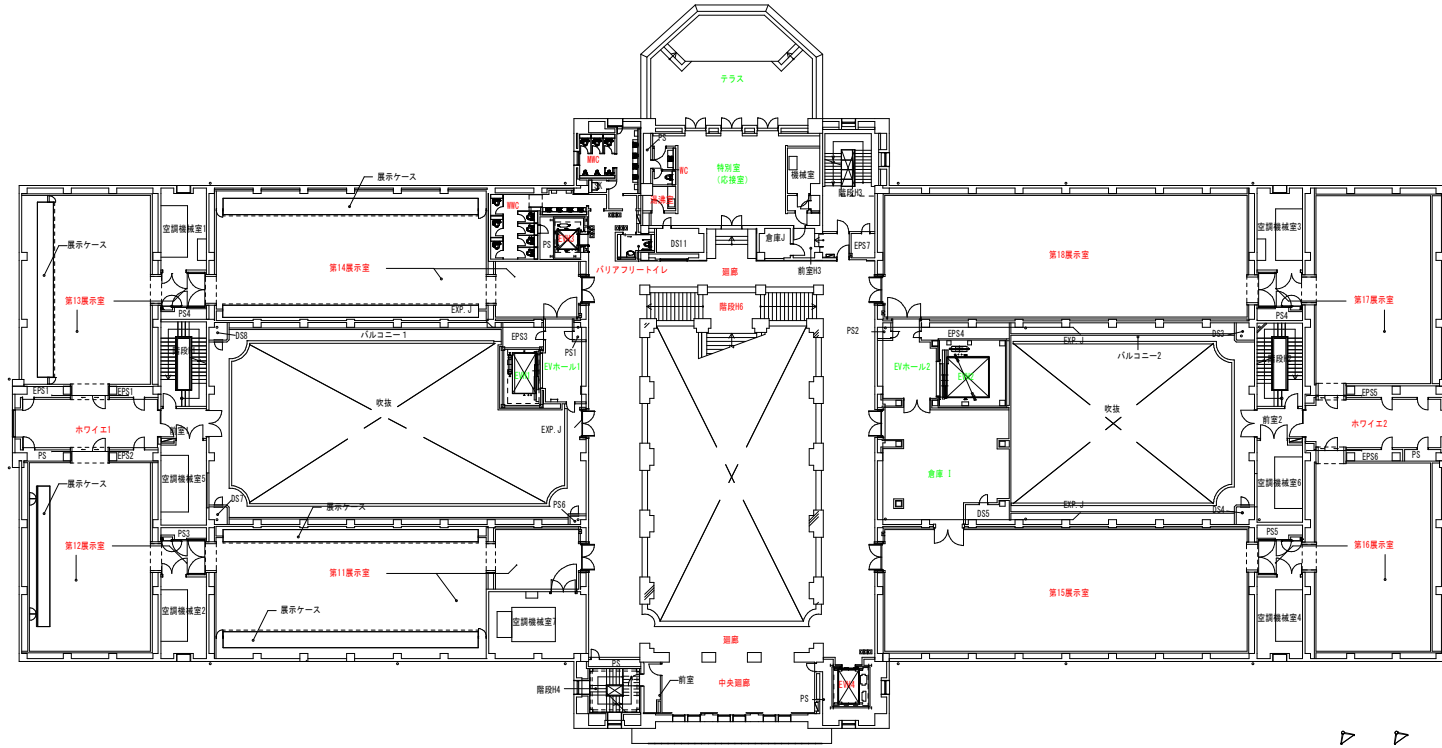
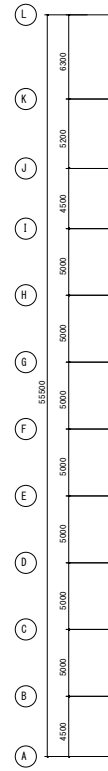
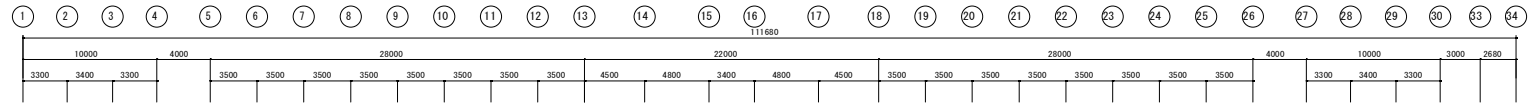
2回/1週 9:30~17:00 清掃

1回/1月 9:30~17:00 清掃

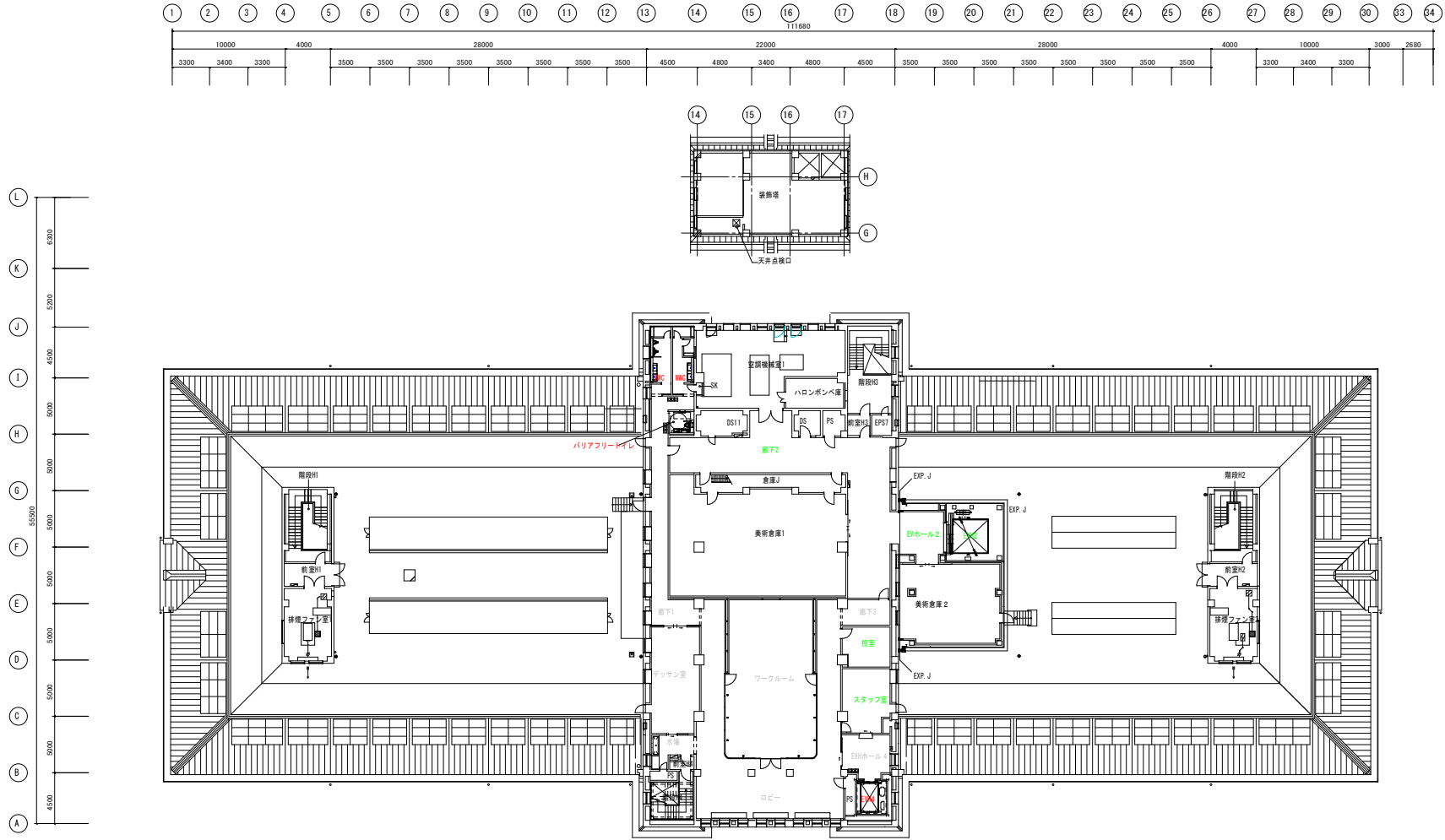


A3 1:400 大阪市立美術館 (本館) 地下1階平面図

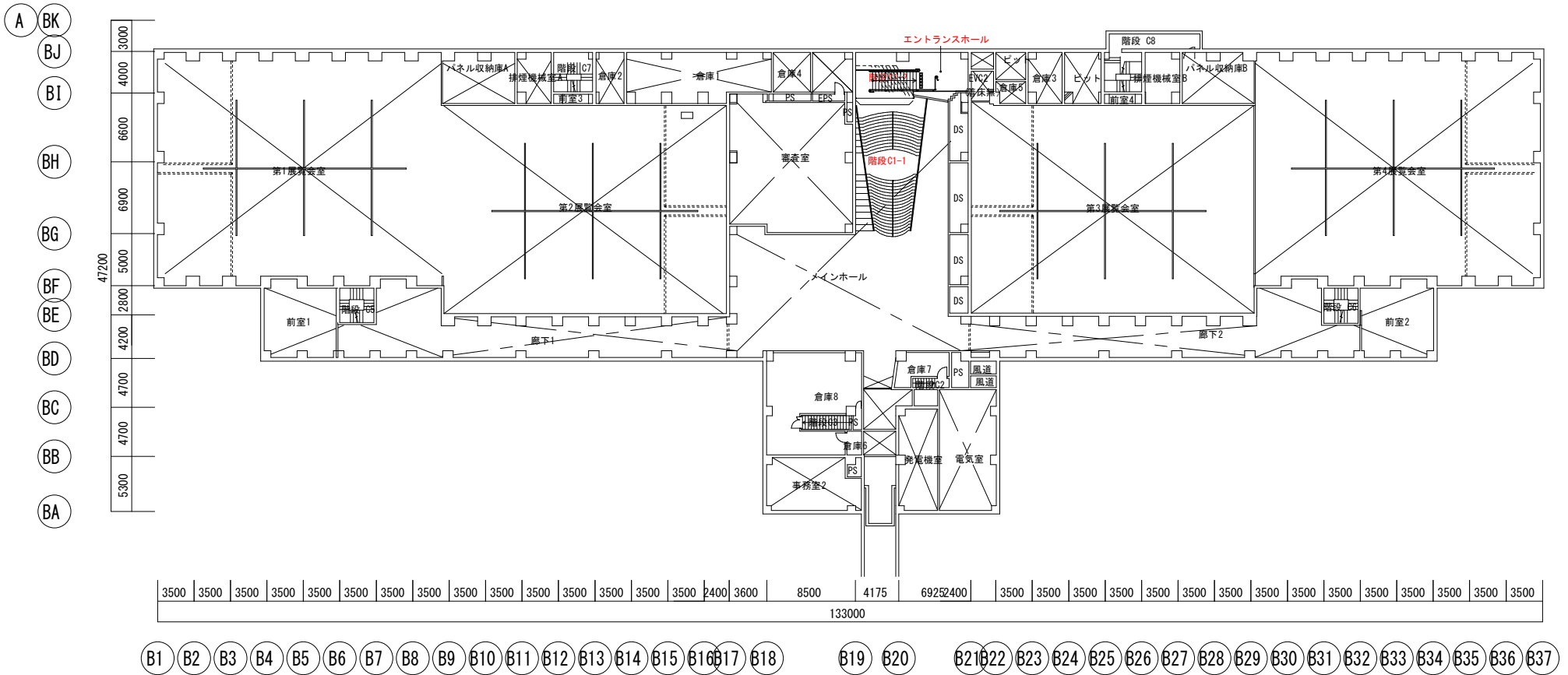




6回/1週 7:30~ 10:00 清掃

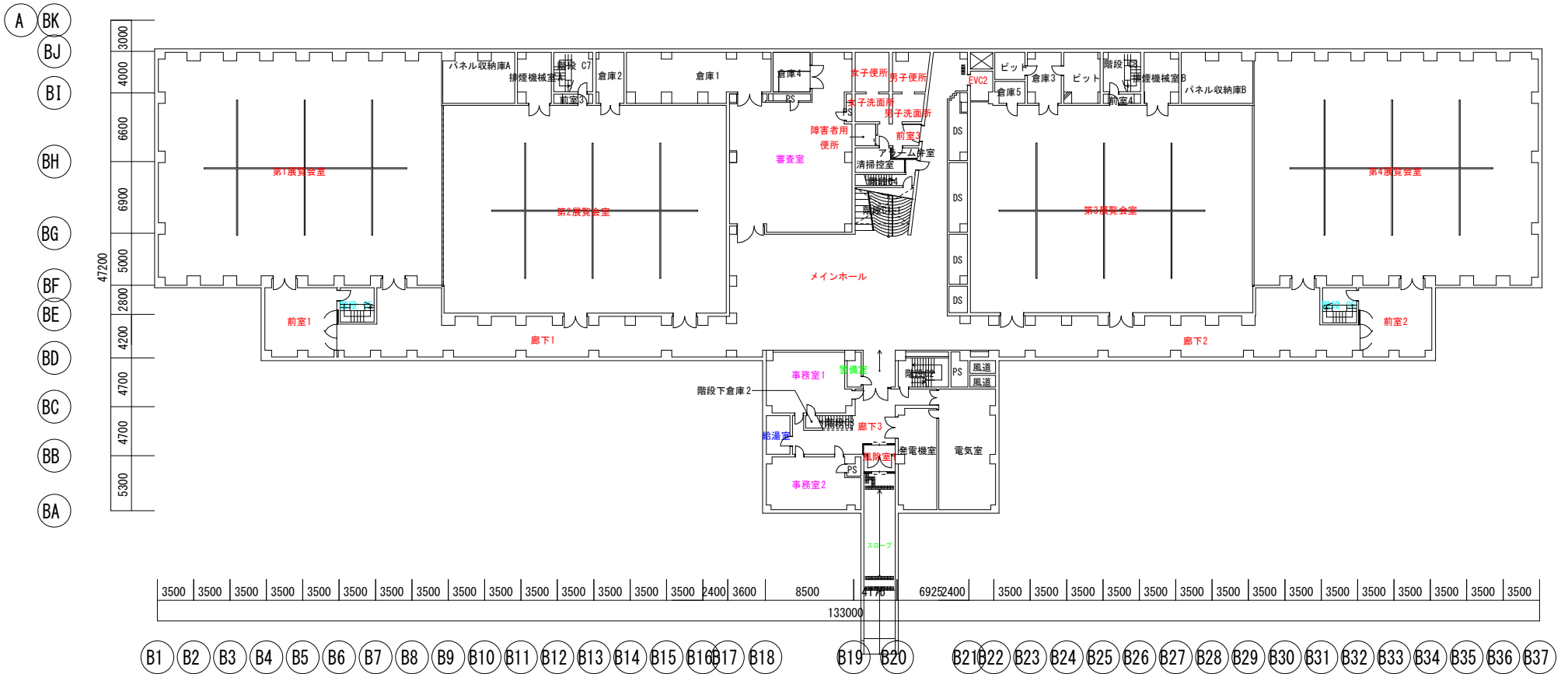


A3 1:400 大阪市立美術館 (本館) 3階平面図



A3 1:400 大阪市立美術館（新館） 地下1階平面図

6回/1週 7:30~ 9:00 清掃



A3 1:400 大阪市立美術館（新館） 地下2階平面図

部屋面積書出 B3-3F		
レベル	名前	面積(m <sup>2</sup> )
B3FL		
B3FL	ホール2	19.63
B3FL	倉庫B	3.33
B3FL	倉庫C	17.84
B3FL	機械室	13.15
B3FL	消火ポンプ室	21.5
B3FL	空調機械室	482.01
B3FL	階段C2	11.4
B3FL	階段C4	13.88
B2FL		
B2FL	EVC2	7.2
B2FL	アラーム弁室	3.19
B2FL	パネル収納庫A	36.84
B2FL	パネル収納庫B	36.6
B2FL	ピット	8.91
B2FL	ピット	19.54
B2FL	メインホール	319.43
B2FL	事務室1	49.52
B2FL	事務室2	47.38
B2FL	倉庫1	68.4
B2FL	倉庫2	15.4
B2FL	倉庫3	18.11
B2FL	倉庫4	15.32
B2FL	倉庫5	7.13
B2FL	前室1	53.55
B2FL	前室2	53.56
B2FL	前室3	9.96
B2FL	前室3	4.43
B2FL	前室4	4.3
B2FL	女子便所	14.59
B2FL	女子洗面所	10.31
B2FL	審査室	171.35
B2FL	廊下1	176.53
B2FL	廊下2	177.55
B2FL	廊下3	47.86
B2FL	排煙機械室A	18.11
B2FL	排煙機械室B	18.69
B2FL	清掃控室	11.19
B2FL	男子便所	15.19
B2FL	男子洗面所	9.49
B2FL	発電機室	39.9
B2FL	第1展覧会室	619.19
B2FL	第2展覧会室	554.91
B2FL	第3展覧会室	553.63
B2FL	第4展覧会室	620.49
B2FL	給湯室	10.24
B2FL	警備室	5.5
B2FL	階段 C5	12.34
B2FL	階段 C6	12.6
B2FL	階段 C7	16.4
B2FL	階段 C8	15.94
B2FL	階段C1-1	25.48
B2FL	階段C2	18.17
B2FL	階段C3	4.43
B2FL	階段C4	9.22
B2FL	階段下倉庫2	2.03
B2FL	障害者用 便所	5.12

B2FL	電気室	67.87
B2FL	風道	4.1
B2FL	風道	3.6
B2FL	風除室1	9.09
B1FL-3400		
B1FL-3400	EVC2 (着床無)	7.2
B1FL-3400	エントランスホール	31.57
B1FL-3400	倉庫6	3.97
B1FL-3400	倉庫7	14.83
B1FL-3400	倉庫8	80.59
B1FL-3400	審査室	151.99
B1FL-3400	階段 C8	31.66
B1FL-3400	階段C1-1	80.62
B1FL-3400	階段C1-2	18.49
B1FL-3400	階段C2	4.01
B1FL-3400	階段C3	7.66
B1FL		
B1FL	ESC	13.44
B1FL	EVホール	10.11
B1FL	EVホール1	12.69
B1FL	EVホール2	107.57
B1FL	HWC (スタッフ)	4.67
B1FL	MWC (スタッフ)	15.11
B1FL	WWC (スタッフ)	14.15
B1FL	ごみ置き場	26.45
B1FL	エントランス ホールB	37.92
B1FL	エントランス ホールB	26.03
B1FL	エントランスホールA	106.25
B1FL	サーバー室	7.88
B1FL	ショップ	34.35
B1FL	スタッフ 控室2	8.16
B1FL	スタッフ 控室3	6.38
B1FL	スタッフ控室1	11.98
B1FL	スタッフ控室4	6.52
B1FL	デッドスペース	5.28
B1FL	ベビーケアルーム	12.77
B1FL	ロッカー	20.37
B1FL	一時保管庫	74.21
B1FL	中央機械室	212.61
B1FL	休憩室	11.52
B1FL	会議室1	57.32
B1FL	会議室2	32.32
B1FL	会議室3	19.53
B1FL	倉庫A	21.57
B1FL	倉庫B	16.18
B1FL	倉庫C	17.8
B1FL	倉庫D	19.04
B1FL	倉庫E	8.83
B1FL	写場	60.94
B1FL	前室1	64.61
B1FL	前室2	24.1
B1FL	北玄関	29.74
B1FL	北玄関前	16.83
B1FL	南玄関前	19.52
B1FL	受水槽室	83.04
B1FL	図録室	39.58
B1FL	女子更衣室	19.36
B1FL	学芸課	106.65
B1FL	廊下A	87.57



B1FL	廊下B	95.51
B1FL	廊下C	84.3
B1FL	廊下D	104.33
B1FL	廊下E	24.92
B1FL	搬入口	113.58
B1FL	救護室	6.6
B1FL	文化財修理室	44.08
B1FL	書庫	215.97
B1FL	消火ガスボンベ庫	40.95
B1FL	消火設備室	105.58
B1FL	男子更衣室	16.52
B1FL	発電気室	51.22
B1FL	空調機械室1	70.54
B1FL	空調機械室2	34.51
B1FL	空調機械室3	80.02
B1FL	空調機械室4	60.96
B1FL	第1収蔵庫	138.13
B1FL	第2収蔵庫	90.28
B1FL	第3収蔵庫	294.66
B1FL	第4収蔵庫	160.4
B1FL	第5収蔵庫	159.29
B1FL	第6収蔵庫	271.57
B1FL	第7収蔵庫	268.39
B1FL	給湯室	5.79
B1FL	総務課	69.22
B1FL	荷捌室	129.9
B1FL	警備・中央監視室	46.11
B1FL	車路スロープ	96.28
B1FL	階段 C7	12.8
B1FL	階段 C8	15.94
B1FL	階段H1	20.64
B1FL	階段H2	14.57
B1FL	階段H4	26.43
B1FL	電気室	132.83
B1FL	電話	10.33
B1FL	風除室A	32.19
B1FL	風除室B	31.37
B1FL	館長室	49.41
1FL		
1FL	ESC	23.06
1FL	EVH1	13.46
1FL	EVH2	26.68
1FL	EVホール1	17.96
1FL	EVホール2	28.98
1FL	MWC	27.84
1FL	SK	1.36
1FL	WWC	31.18
1FL	カフェ	201.69
1FL	バリアフリースイ	6.27
1FL	ホワイエ1	31.86
1FL	ホワイエ2	30.86
1FL	ポーチ	17.24
1FL	ラウンジ	382.54
1FL	中央ホール	338.84
1FL	倉庫F	19.53
1FL	倉庫G	62.16
1FL	倉庫H	28.89
1FL	前室1	14.06
1FL	前室2	11.16

1FL	前室3	7.69
1FL	前室4	7.63
1FL	廻廊	295.71
1FL	空調機械室1	22.75
1FL	空調機械室2	22.75
1FL	空調機械室3	22.75
1FL	空調機械室4	22.64
1FL	空調機械室5	38.59
1FL	空調機械室6	25.32
1FL	空調機械室8	39.23
1FL	空調機械室9	40.89
1FL	第1展示室	244.03
1FL	第2展示室	165.74
1FL	第3展示室	165.89
1FL	第4展示室	247.28
1FL	第6展示室	244.01
1FL	第7展示室	165.43
1FL	第8展示室	165.32
1FL	第9展示室	245.91
1FL	第10展示室	279.55
1FL	階段H1	23.8
1FL	階段H2	25.32
1FL	階段H3	11.12
1FL	階段H4	22.32
1FL	階段H6	5.52
1FL	風除室C1	25.1
1FL	風除室C2	23.63
1FL	風除室D	15
2FL		
2FL	EVH1	13.4
2FL	EVホール1	21.07
2FL	EVホール2	26.85
2FL	MWC	28.01
2FL	SK	2.14
2FL	WC	4.7
2FL	WWC	30.11
2FL	バリアフリースイレ	5.45
2FL	バルコニー1	109.19
2FL	バルコニー2	76.55
2FL	ホワイエ1	41.25
2FL	ホワイエ2	39.82
2FL	中央廻廊	54.81
2FL	倉庫I	83.53
2FL	倉庫J	6.07
2FL	前室	6.84
2FL	前室1	8.6
2FL	前室2	8.5
2FL	前室H3	9.55
2FL	廻廊	399.44
2FL	機械室	11.62
2FL	湯沸室	5.13
2FL	特別室	76.45
2FL	空調機械室1	22.75
2FL	空調機械室2	22.75
2FL	空調機械室3	22.75
2FL	空調機械室4	22.75
2FL	空調機械室5	23.42
2FL	空調機械室6	22.81
2FL	空調機械室7	38.87

2FL	第11展示室	246.31
2FL	第12展示室	166.07
2FL	第13展示室	166.21
2FL	第14展示室	244.4
2FL	第15展示室	284.44
2FL	第16展示室	166.86
2FL	第17展示室	166.93
2FL	第18展示室	284.92
2FL	階段H1	23.42
2FL	階段H2	23.06
2FL	階段H3	39.04
2FL	階段H4	22.69
3FL		
3FL	EVH2	26.47
3FL	EVH4ホール	18.63
3FL	EVホール2	27
3FL	MWC	15.2
3FL	SK	1.13
3FL	WWC	12.81
3FL	デッサン室	46.8
3FL	ハロンボンベ庫	15.42
3FL	バリアフリートイレ	5.35
3FL	ロビー	142.67
3FL	ワークルーム	114.02
3FL	倉庫J	21.25
3FL	前室H1	9.53
3FL	前室H2	9.54
3FL	前室H3	4.27
3FL	前室H4	2.95
3FL	廊下1	54.36
3FL	廊下2	121.32
3FL	廊下3	10.52
3FL	排煙ファン室1	29.22
3FL	排煙ファン室2	29.22
3FL	控室	17.32
3FL	水場	11.32
3FL	空調機械室1	83.95
3FL	美術倉庫1	153.77
3FL	美術倉庫2	74.66
3FL	美術研究所事務所	29.22
3FL	階段H1	29.02
3FL	階段H2	29.01
3FL	階段H3	35.01
3FL	階段H4	19.45

共通事項		材料表					
a.本表は本工事に用いる内外装仕上げを一括して表示。各一覧表・材料表に記載の符号等は、本表以外の設計図にも適用する。		名称(符号・呼び名)	品種・規格・寸法・仕上げの形状など	備考(製造者・品番など)	名称(符号・呼び名)	品種・規格・寸法・仕上げの形状など	備考(製造者・品番など)
b.仕上準備欄に不とあるものは、壁・天井仕上げ共不燃材とする。特記なき限りは、壁・天井仕上げを準不燃材以上とする。		[断熱]			WC手摺(大)	SUS製 HL	1,2,3階:ユニオン/OAS-HB-202-SHL
c.コンクリートとコンクリートブロックまたはALCパネル及び軽鉄下地との壁取合部には化粧目地を設ける。目地材は※塩ビ製、目地幅は※10mm、mmとする。		断熱材A	現場発泡硬質ウレタンフォーム				
d.天井下地は軽量鉄骨下地とする。		断熱材B	押出ポリスチレンフォーム		人造大理石-W(トイレ)		コーリアン
e.床仕上げがビニルタイル・ビニルシートや塗り床等の場合の下地は、コンクリート金ごて仕上げとする。		塗薬M	ケツノナイン 色:W1	菊水化学工業	人造大理石-B(3Fトイレ)		コーリアン
		[防水]			ラッチ(トイレ)		BEST・N610W
		A防水-1	屋根保護防水密着	日新工業様	乗掛けフック(トイレ)		1,2F:ユニオン/OAS-SNH-01-AFS 3F:ユニオン/OAS-SNH-01-AFB
		U防水-1	超速硬化ウレタン複合防水	ダイフレックススクイックスプレーUPM-10			
		U防水-2	超速硬化ウレタン複合防水	ダイフレックススクイックスプレーUPM-10(薄工法)	階段ノンスリップ		フジ工業/FA-35
		P防水-1	屋外 ポリマーセメント系塗膜防水	エクセルテックス工法(PA-1)	止水板		早川ゴム スパンシール
		P防水-2	屋内 ポリマーセメント系塗膜防水	エクセルテックス工法(PB-2)	天井点検口	アルミ製目地タイプ鍵付き450,600角	シンプ
			[屋根]				
		FUC	ふっ素樹脂クリヤー焼付け塗り(アルミニウム面)	金属屋根(新エントランス)	ステンレス板t0.4 サンドブラスト処理	元且ビュティー工業マツタールーフ	点字ブロック
		DP-F	ふっ素樹脂耐候性塗料塗り	金属屋根(本館)	カラーガルバリウム鋼板(フッ素樹脂塗装)t0.4	タム7カクI フロアールーフA型	耐火塗料
		DP-AS	アクリルシリコン樹脂耐候性塗料塗り	[外壁]			セラミック耐熱火線
		DP-U	ウレタン樹脂耐候性塗料塗り	タイル(外壁)	せつ器異種タイル 192x52x13 改良圧着張り	国代耐火 200STG-B1S	RW
				[床]			半導式吹付ロックウール+セメントスラリー吹付
		EP-G	つや有合成樹脂エマルジョンペイント塗り	G1	G1	中国G623 外観t60 内部床t90(風除室は水磨き)	耐火塗料
		EP	合成樹脂エマルジョンペイント塗り	M1	M1	ピアノコカララ t25 水磨き	耐火塗料
		EP-T	合成樹脂エマルジョン模様塗料塗り	M2(ボーダー)	Eコーシンス t25 水磨き		耐火塗料
				TC-1	タイルカーベット	東リ GAシリーズ	耐火塗料
		UC	ウレタン樹脂ワニス塗り	DPH-F	重防食ふっ素樹脂耐候性塗料塗り		
		WP	木材保護塗料塗り	DPH-AS	重防食アクリルシリコン樹脂耐候性塗料塗り		
		OS	オイルストーン塗り	DPH-U	重防食ウレタン樹脂耐候性塗料塗り		
		OC	オイルフィニッシュ仕上げ	TXE	タールエポキシ樹脂塗料塗り		
		LE	ラッカーエナメル塗り	ATP	水性抗菌塗料塗り		
		OSUC	オイルストーンウレタンクリアー塗り	HRP	耐熱塗料塗り		
		FE	フタル酸樹脂エナメル塗り				
		SP	漆喰風塗料	ZP	溶融亜鉛めっきの上、りん酸処理		
				MP	マスチック塗料塗り		

仕上材符号一覧表

符号	名称	符号	名称
RC直	コンクリート直均し(金ごて)	GB-F	強化せっこうボード
RC-A(化)	コンクリート化粧打放し仕上げ	GB-L	せっこうラスボード
RC-A	コンクリート打放し仕上げ	GB-NC	不燃積層せっこうボード
	(標準 表6.2.4 A種)	GB-H	普通硬質せっこうボード
RC-B	コンクリート打放し仕上げ	KBG	火山性ガラス質複合板(VSボード)
	(標準 表6.2.4 B種)	F	フレキシブル板
RC-C	コンクリート打放しそのまま	NF	軟質フレキシブル板
	(標準 表6.2.4 C種)	FK	繊維強化セメント板(けい酸カルシウム板)タイプ2
CB	コンクリートブロック	FK-P	穴あきけい酸カルシウム板
ALC	ALCパネル	WB	木質系セメント板
穴PC	穴あきPCパネル	MDF	ミディアムデンシティファイバーボード
EGP	押出成形セメント板	SGB	スラグせっこうボード
PC	プレキャストコンクリート	C	クロス
LGS	軽量鉄骨下地	VC	ビニルクロス
VT	ビニル床タイル		
RT	ゴム床タイル	V	ビニル幅木
VS	複層ビニル床シート	W	木製幅木
TC	タイルカーベット	VS	ビニル床シート立上げ幅木
CP	カーベット		
RW	吹付けロックウール	AL	アルミ見切縁
GW	グラスウールガラスクロス付ボタン押え	V	ビニル製見切縁
TB	テラゾブロック	W	木製見切縁
DR	ロックウール化粧吸音板	SUS	ステンレス見切縁
溝DR	溝付ロックウール化粧吸音板	A防水	アスファルト防水
		改A防水	改質アスファルトシート防水
		S防水	合成高分子系フルーフィンシート防水
GB-R	せっこうボード	U防水	ウレタンゴム系塗膜防水
GB-P	吸音用穴あきせっこうボード	K防水	ポリマーセメント系塗膜防水
GB-D	化粧せっこうボード	K防水	ケイ酸系塗布防水
		C防水	セメント防水
GB-S	シーリングせっこうボード		

符号	名称	符号	名称
OA	OAフロア	GW	吸音グラスウールボードt30 32kg/m <sup>3</sup>
FL1	フローリング	ALC1	軽量気泡コンクリートパネル(間仕切り用)
FL2	ナラフローリングt15 無垢材乱尺張り サンダー仕上げ	ALC2	軽量気泡コンクリートパネル(外部用)
FL3(特別室)	フローリング	調湿パネル	無機質系調湿板t7.0
OAフロア	乾式二重床	P防水	ポリマーセメント系塗膜防水
掛け床1	樹脂設置敷 H100	K防水	ケイ酸系塗布防水
FLP1	床用防塵塗料	C防水	セメント防水
FLP2	エポキシ系合成樹脂塗料 防汚工法		
FLP3	ウレタン樹脂系防水材		
TL-B(兼倉用トイレ)	ピアノコカララ水磨き		
汚重石	花崗岩		
[幅木]			
M5	Eコーシンス t25 本磨き		
G2	ジャローサントセリアライト t25 水磨き		
W1	ナラ無垢材t19 合板t9 UC		
W2	カバサクラ無垢材 高地		
W3(特別室)	ジャットバ染色		
V	ビニル幅木		
P	プラスチック幅木		
[壁]			
G2(風除室A,B)	ジャローサントセリアライト t25 水磨き		
特注市松模様「雑燃材」			
G4(要区側側テラス建具特)	凝灰岩 青竜山石		
M4	ピアノコカララ t25 本磨き		
SUSカットパネル	ステンレスカットパネルt3 ビーズブラスト		
FK1	不燃高強度けい酸カルシウム板 t3		
FKW1	化粧縁付ケイカル板(ナラ)t6		
FKW2(特別室)	化粧縁付ケイカル板(花梨)t6		
ガラスクロス	内装不燃ガラス繊維クロス EPメーカー指定品塗装		
FC1(特別室)	仕上塗料		
FC2(館長室)	織物クロス		
GW	吸音グラスウールボードt30 32kg/m <sup>3</sup>		
ALC1	軽量気泡コンクリートパネル(間仕切り用)		
ALC2	軽量気泡コンクリートパネル(外部用)		
調湿パネル	無機質系調湿板t7.0		
P防水	ポリマーセメント系塗膜防水		
K防水	ケイ酸系塗布防水		
C防水	セメント防水		
TL-W (1F2F WC)	陶器質施装タイル 1200x2800x6 接着工法		
VC2	ビニルクロス		
調湿タイル(3F水場)	陶器質施装タイル 1500x900x7.5 接着工法		

外装・外構仕上表

部位	区分	仕上
屋根	既存	勾配屋根:瓦、カラーガルバリウム鋼板瓦葺き
	改修	勾配屋根:瓦(既存のまま)、カラーガルバリウム鋼板瓦葺き(改修) 増築部分:新エントランス 金属屋根、出入口棟・EVH2等 U防水 花崗岩(B1階)、65角タイル張り(1階)、吹付
外壁	既存	
	改修	吹付に付部分以外は既存のまま 増築部分:花崗岩G2、タイル
建具	既存	スチールサッシ(スチール重格子付き)
	改修	アルミサッシ(カバー工法)(新設工法)
外構床	既存	花崗岩、雑草 ドレイエリア部:土間コンクリート金機抑え
	改修	雑草除去の上、花崗岩貼り

仕上表 改修後

室名	床	壁	天井	備考
EVホール	● VS2	● V GB+GB-S12.5	● V	
前室1,2 (階段1,2)	● VS1	● V GB	● V	
PS	● FLP-1	● FLP-1	● V	
OS	● FLP-1	● FLP-1	● V	
SK	● VS3	● V GB-S	● V	

防火材料一覧表

区分	材料の名称・規格	認定番号	区分	材料の名称・規格	認定番号
不燃材料	繊維強化セメント板 (スレートボード・フレキシブル板・ パライド板)	NM-8576	燃 材 材 料	繊維製壁紙	NM-9847,NM-9882
	繊維強化セメント板(けい酸カルシウム板) タイプ2 t15mm以上	NM-8578		無機質製壁紙	NM-0510
	化粧繊維強化セメント板	NM-8577		(下地:法定不燃材料、金属・ せっこうボードを除く。直張り)	
	せっこうボード t12.5、15mm	NM-8619		天然木シート	NM-5284(2)
	不燃積層せっこうボード t9.5mm	NM-8613		ガラスクロス	NJQA813
	化粧せっこうボード t12.5mm	NM-8614			
	強化せっこうボード t12.5、15、18、21、25mm	NM-8615		せっこうボード 9.5mm	QM-9828
	普通硬質せっこうボード	NM-9645		化粧せっこうボード 9.5mm	QM-9824
	ロックウール化粧吸音板	NM-8599		シーリングせっこうボード 9.5mm	QM-9826
	吹付けロックウール t10mm以上	NM-8601		木片セメント板	QM-9705
	グラスウール保温板	NM-8605		木毛セメント板	QM-9701
	グラスウール化粧保温板	NM-8606		繊維製壁紙	QM-9364
	ALCパネル	NM-****		FC-1、2 織物クロス	QM-9349
	押出成形セメント板	NM-9252			
塗料塗装/不燃材料 (下地:法定不燃材料)	NM-8585				
仕上塗料/不燃材料 (下地:法定不燃材料)	NM-8572				
火山性ガラス質複合板(VSボード)	NM-1220 NM-1221				
調湿性粒状岩綿	NM-8333				

符号	名称	符号	名称
EP-G	防汚性内装用シリコンエマルジョン系塗料 不燃(NM-8585)	PW	構造用合板 t12
塗薬-R	内装用塗料	アイカ/ジョリパッドイタリアート	ミネラル繊維
塗薬-B	内装用塗料	アイカ/ジョリパッドイタリアート	ベネチアモルタル
塗薬-W	内装用塗料	アイカ/ジョリパッドイタリアート	青川玉漆エポキシドメタルスクリーン
エキスパンドメタル	アルミt3切開製法A-BE	CTKEX-D76	菊川工業エポキシドメタルスクリーン
Pシート	粘着剤付ビニルシート 不燃認定品		スリーエムジャパン タイタック
[見切縁]			
V	塩ビ見切り 見付け4mm		
W1(展示室)	オーク無垢材 着色 OC		
W2(収蔵庫)	杉 無垢材 素地		
W3(特別室)	花梨 無垢材 UC		
パイピング	レーヨン q6		
(天井)			
VC3	ビニルクロス		
GB-D	不燃化粧せっこうボード		
その他			
VS	チャネルオリジナル種 WILWOODクロス SGC-172 (ウォールナット 粒)		
避難器具	垂直式救助袋+緩降機 12m、一作用式、収納ボックス		
消火器ボックス	床置き型:ユニオン/UFB-3F-2401-SIL 埋め込み型:ユニオン/UFB-1F3025		
指示板	リリウムt6.0		
高所作業用	電動昇降機		
小機器隔て板	メラミン化粧板		
調乳用フック	調乳室内設置		
ベビーシート	樹脂製 ホワイト 300x250x950		
ベビーキープ	据置型おむつ交換台 ラミン化粧板 W620xD850xH930 (1台)		
ベビーベッド用収納ボックス	ダストボックス兼荷置きメッシュ化粧板 W370xD500xH670 (1台)		
多目的シート	折りたたみ収納式多目的シート グリップ付 ホワイト W1500xD650xH500		
フック	SUS製 HL		
WC手摺(小)	SUS製 HL		

新工	2022. 9. 30		
竣工	2024. 7. 11		
監理	田中・藤田		
施工	金子		

■	現状のまま	●	仕上新設
▲	仕上撤去 ※モルタル補修	○L	(床)舗装仕上げ床下地、(壁・天井)軽鉄下地共新設
△L	(床)舗装仕上げ床下地、(壁・天井)軽鉄下地共撤去	○C	コンクリート系又はモルタル下地共新設
△C	コンクリート又はモルタル下地共撤去	○W	木製下地又はベニヤ共新設
△W	木製下地又はベニヤ共撤去	○P	再塗装、更新

完成図 意-21

位置	室名	床	天井	壁	見切縁	天井	備考	法規別 内容	位置	室名	床	天井	壁	見切縁	天井	備考	法規別 内容
B1F	風除室A-B	◎C 花崗岩G1 130貼り	◎C ECP T60 石下地鉄骨	◎C ECP T60 石下地鉄骨	●AL	◎L アルミ切板	F-BE	準不	1F	風除室C	●大理石M1 t=25	◎L GB	◎L GB	●AL	◎L GB-R125+125	EP	準不
	ショップ	◎C 花崗岩G1 130貼り	◎C GB	◎C GB	●AL	◎L GB-R125+125	EP	準不		中央ホール	● M1,M2(ポーダー)	◎L GB	◎L RC, CB	-	◎L GB-R125+125 床形、スラブ底	EP	準不
	エントランスホールA-B エレベール	◎C 花崗岩G1 130貼り	◎C GB	◎C GB	●AL	◎L GB-R125+125 床型アルミパネル	EP	準不		廊下	● M1,M2(ポーダー)	◎L GB	◎L RC, CB	-	◎L GB-R125+125+FK8	EP	準不
	ロッカー	◎C 花崗岩G1 130貼り	◎C GB	◎C GB	●AL	◎L GB-R125+125 塗化粧	EP	準不		倉庫H	● VS2	-	◎L RC	-	◎L RC	EP-G	準不
	ベビーケアルーム	◎C VT2	◎C GB	◎C GB	-	◎L GB-R125+125	EP	準不		ポーチ	● 乾拭きマット	◎L GB	◎L 石下地鉄骨	●AL	◎L AL-P	A-BE	準不
	換入口	◎C FLP-3	◎C RC-B	◎C RC-B	-	◎C RC-B	RC-T	準不		風除室D (じやおひら)	● M1,M2(ポーダー)	◎L GB	◎L 石下地鉄骨	●V	◎L GB-R125+125+FK8	EP	準不
	待合室	◎C VS2	◎C GB	◎C GB	-	◎L GB-R125+125	EP-G	準不		ランジ	◎C FL1	◎L GB	◎L GB	-	◎L GB-R125+125	EP	準不
	スタッフ控室	● VS1	◎C GB	◎C GB	●V	◎L GB-R125+GB-D125	-	準不		EVホール1	◎C VS2	◎L GB	◎L GB	●V	◎L GB-R125+GB-D125	-	準不
	廊下A	● VS2	◎C GB	◎C GB	-	◎L GB-R125+GB-D125	-	準不		第1~4展示室	◎C FL1	◎L GB	◎L PW+GB	●AL	◎L GB-R125+125	EP	準不
	廊下C	● VS2	◎C GB	◎C GB	-	◎L GB-R125+GB-D125	-	準不		空調機械室5	● FLP-1	◎L RC	◎L RC	-	◎L GB	-	準不
	廊下B	● VS2	◎C GB	◎C GB	-	◎L GB-R125+GB-D125	-	準不		WVC	● M2	◎L GB	◎L GB-S	●St	◎L GB-R125+125	EP	準不
	廊下E	● VS2	◎C GB	◎C GB	-	◎L GB-R125+GB-D125	-	準不		第6~9展示室	◎C FL1	◎L GB	◎L PW+GB	●AL	◎L GB-R125+125	EP	準不
	倉庫C (エントランス ホールE)	● VS2	◎C GB	◎C GB	●V	◎L GB-R125+GB-D125	-	準不		空調機械室8,9	● FLP-1(空調機械室8) FLP-3(空調機械室9)	◎L RC,GB	◎L RC,GB	-	◎L GB	-	準不
	倉庫E	● VS2	◎C GB	◎C GB	●V	◎L GB-R125+GB-D125	-	準不		第10展示室	◎C FL1	◎L GB	◎L PW+GB	●AL	◎L GB-R125+125	EP	準不
	給湯室	● VS3	◎C GB	◎C GB	●V	◎L GB-R125+DR12	-	準不		EVホール2	◎C VS2	◎L GB	◎L GB	●V	◎L GB-R125+GB-D125	-	準不
	廊下D	● VS2	◎C GB	◎C GB	●V	◎L GB-R125+DR12	-	準不		倉庫G	◎C VS2	◎L GB	◎L GB	●V	◎L GB-R125+GB-D125	-	準不
	前室2	◎W FL2	◎L GB	◎L GB	●V	◎L GB-R125+DR12	-	準不		ホワイエ1,2	◎C FL1(モルタル下地補修)	◎L GB	◎L GB	●AL	◎L GB-R125+125	EP	準不
	EVホール1,2	● VS2	◎C GB	◎C GB	●V	◎L GB-R125+DR12	-	準不		カフェ	-	◎L GB	◎L GB	-	◎L 既存RC	-	準不
	北玄関	● VS2	◎C GB	◎C GB	●V	◎L GB-R125+DR12	-	準不		MWC	● M2	◎L GB	◎L GB-S	●St	◎L GB-R125+125	EP	準不
	総務課	● OAフロアH60 TC1	◎C GB	◎C GB	●V	◎L GB-R125+DR12	-	準不		倉庫F	● VS2	◎C GB	◎C GB	●V	◎L GB-R125+GB-D125	-	準不
	サーバー室	● VS1	◎C GB	◎C GB	●V	◎L GB-R125+DR12	-	準不		空調機械室6	● FLP-1	◎L RC,GB	◎L RC,GB	-	◎L GB	-	準不
	電話	● VS1	◎C GB	◎C GB	●V	◎L GB-R125+DR12	-	準不		空調機械室1~4	● FLP-1(空調機械室1,2) FLP-3(空調機械室3,4)	◎L RC,GB	◎L RC,GB	-	◎L GB	-	準不
	警備 中央監視室	● VS1	◎C GB	◎C GB	●V	◎L GB-R125+DR12	-	準不									
	男子更衣室	● TC1	◎C GB	◎C GB	●V	◎L GB-R125+GB-D125	-	準不									
	女子更衣室	● TC1	◎C GB	◎C GB	●V	◎L GB-R125+GB-D125	-	準不									
	給食室	● CP-1, TC-2	◎C GB	◎C GB	●V	◎L GB-R125+125	VC3	準不									
	会議室1	● TC1	◎C GB	◎C GB	●V	◎L GB-R125+DR12	-	準不									
	学芸課	● TC1	◎C GB	◎C GB	●V	◎L GB-R125+DR12	-	準不									
	写場	● VS1	◎C GB	◎C GB	●V	◎L GB-R125+DR12	-	準不									
	書庫	● VS1	◎C GB	◎C GB	●V	◎L GB-R125+DR12	-	準不									
	倉庫B	● VS1	◎C GB	◎C GB	●V	◎L GB-R125+DR12	-	準不									
	会議室2-3	● TC1	◎C GB	◎C GB	●V	◎L GB-R125+DR12	-	不									
	図録室	● VS1	◎C GB	◎C GB	-	◎L 既存RC	-	準不									
	電気室	● FLP-1	◎C GB	◎C GB	-	◎L 既存RC	-	準不									
	ごみ置き場	● FLP-2	◎C GB	◎C GB	-	◎L 既存RC	-	準不									
	MWC,WVC(スタッ フ)	● VS3 MWC小便器部 汚垂石	◎C GB	◎C GB	●V	◎L GB-R125+DR12	-	準不									
	発電室	● FLP-1	◎C GB	◎C GB	-	◎L 既存RC	-	準不									
	MWC(スタッフ)	● VS3	◎C GB	◎C GB	●V	◎L GB-R125+DR12	-	準不									
	休憩室	● VS1	◎C GB	◎C GB	●V	◎L GB-R125+GB-D125	-	準不									
	文化財修理室	◎W FL2 目地つぶし+研磨 カシュー3回塗	◎C GB	◎C GB	+100	◎L GB	-	準不									
	前室1,2	◎W FL2	◎L GB	◎L GB	+100	◎L GB	-	準不									
	一時保管庫	◎W FL2	◎L GB	◎L GB	+100	◎L GB	-	準不									
	第1~7収蔵庫	◎W FL2	◎L GB	◎L GB	+100	◎L GB	-	準不									
	空調機械室1~4	● FLP-1	◎C GB	◎C GB	-	◎L 既存RC	-	準不									
	中央機械室	◎P FLP-2	◎C GB	◎C GB	-2100	◎L GB	-	準不									
	受水槽室	◎P FLP-2	◎C GB	◎C GB	-2100	◎L GB	-	準不									
	消火設備室	◎P FLP-2	◎C GB	◎C GB	-2100	◎L GB	-	準不									
	消火ガスボンベ 庫	◎C FLP-2	◎C GB	◎C GB	-	◎L GB	-	準不									
	倉庫A-D	■ -	◎C GB	◎C GB	-	◎L GB	-	準不									
	収蔵室	● VS1	◎C GB	◎C GB	●V	◎L GB-D	-	準不									

位置	室名	床	スラブ レベル	仕上 レベル	巾木 (Hmm)	壁	(塗装)	見切縁	天井	(塗装)	天井高 (mm)	備考	法規制 内容	
2F	館内 中央通路	● VS4		+35	● M2	200	● RC ● GB	EP	● -	● -	● GB-R125+125+FK8	EP	4800 6200 6400	準不
	前室	● VS4		+35	-	-	● RC ● GB	-	-	-	-	-	直天	準不
	第11-14展示室	◎ FL1(モルタル下地補修)		+35	● W1	300	◎ PW+GB ◎ 上層GB	ガラスクロスEP 上部EP	● W1	● W1	● GB-R125+125	EP	6300 6025	ビクチャーレール 準不
	WVC	● M1		+35	-	-	● GB-S	TL-BEP	● St	● St	● プース以外 GB-R125+125 GB-R125+DR(黒)	プース以外 EP	4000 2500	準不
	空調機械室7	◎ FLP-1		+35	● FLP-1	300	◎ RC,GB	GW	■ -	● GW	-	-	-	準不
	バルコニー1 (ラウンジ)	■ モルタル		-70	■ 既存 モルタル	-	◎ RC ◎ GB	EP EP	-	-	- (1Fラウンジに転載)	-	-	準不
	バルコニー2 (第10展示室)	■ モルタル		-70	■ 既存 モルタル	-	◎ RC ◎ GB	EP EP	-	-	- (1F第10展示室に転載)	-	-	準不
	第12-13展示室	◎ FL1		+35	● W1	300	◎ PW+GB ◎ 上層GB	ガラスクロスEP 上部EP	● W1	● W1	● GB-R125+125	EP	6750 6025	ビクチャーレール 準不
	第15-18展示室	◎ FL1		+35	● W1	300	◎ PW+GB ◎ 上層GB	ガラスクロスEP 上部EP	● W1	● W1	● GB-R125+125	EP	7605	ビクチャーレール 準不
	第16-17展示室	◎ FL1		+35	● W1	300	◎ PW+GB ◎ 上層GB	ガラスクロスEP 上部EP	● W1	● W1	● GB-R125+125	EP	6750	ビクチャーレール 準不
	特別室	◎ CP-2, FL-3		500	● W3	150	◎ GB	吹付 一部金銀箔ダイノック貼(舞臺材)	-	-	● GB-R125+125	吹付	5525 ~5850	準不
	WC	◎ FL-3		500	● W3	150	◎ GB+GB-S125	塩ビシート (兼リ ハデック8357)	-	-	● GB-R125+125	吹付	2425	準不
	清掃室	◎ VS3		500	● V	60	◎ GB	EP-G	● V	● V	● GB-R125+GB-D125	-	2425	準不
	機械室	◎ FLP-1		+430	● FLP-1	300	◎ GB	GW	■ -	● GW	-	-	-	準不
	倉庫J	◎ VS2		500	● V	60	◎ GB ◎ RC	EP-G	-	-	● GB-R125+GB-R125	EP-G	2400	準不
	前室H3	◎ VS1		500	● V	60	◎ GB	EP	● V	● V	● GB-R125+GB-D125	-	2400	準不
	ホワイエ1.2	◎ FL1		+35	● W1	300	◎ GB	WS 上部EP	● W1	● W1	● GB-R125+125	EP	4950	準不
	空調機械室1~4	● FLP-1		+35	● FLP-1	300	◎ RC,GB	-	-	-	-	-	-	準不
	空調機械室5-6	● FLP-1		+35	● FLP-1	300	◎ RC,GB	-	-	-	-	-	-	準不
	MWC	● M1		+35	-	-	● GB-S	TL-BEP	● St	● St	● GB-R125+125	EP	4000 2500	準不
	バリアフリートイレ	● VS3		+35	● V	60	◎ GB-S	EP-G	-	-	● GB-R125+DR12	-	2500	準不
	倉庫	● VS2		+35	● V	60	◎ GB ◎ RC-A	EP-G EP-G	● V	● V	● GB-R95+GB-D125	-	3000	準不
	EVホール1	● VS2		+35	● V	300	◎ GB	EP-G	● V	● V	● GB-R125+GB-D125	-	3250	準不
	EVホール2	● VS2		+35	● V	300	◎ GB	EP-G	● V	● V	● GB-R95+GB-D125	-	3250	準不

3F	EVH4ホール	◎ VT ● 掘り床1下地			● V	60	◎ GB	EP	● AL	● AL	● GB-R125+125	EP	3400	準不
	ロビー	◎ VT ● 掘り床1下地			● V	60	◎ GB	EP	-	-	● RC	塗装-M	直天	準不
	デッサン室	◎ VT ● 掘り床1下地			● V	60	◎ GB	EP	-	-	● GB-R125+DR12	-	4000	ビクチャーレール 準不
	フクローム	◎ VT ● 掘り床1下地			● V	60	◎ GB	EP	● V	● V	● GB-R125+DR12	-	2800	ビクチャーレール・カーテンレール 準不
	控室	◎ TC-1 ● 掘り床1下地			● V	60	◎ GB	EP	● -	● -	● GB-R125+125	EP	3400	準不
	美術倉庫1	◎ VS2			● V	300	◎ GB ● RC	EP-G	-	-	● RC	-	直天	準不
	廊下1	◎ VT ● 廊下1 一部掘り床1下地			● V	60	◎ GB	EP	● V	● V	● GB-R125+125	EP	3400	準不
	廊下3	◎ VT ● 廊下1 一部掘り床1下地			● V	60	◎ GB	EP	● V	● V	● GB-R125+125	EP	3300	準不
	スタッフ室	◎ TC-1 ● 掘り床1下地			● V	60	◎ GB	EP	● V	● V	● GB-R125+DR12	EP	3400	準不
	MWC,WVC(茶館 者)	◎ VS3			● VS3	60	◎ GB-S	EP(FL+1600以上) 塩ビシート(3M PS-1440)	-	-	● GB-R125+125	EP	3400 2500	準不
	バリアフリートイレ	◎ VS3			● V	60	◎ GB-S	EP-G	-	-	● GB-R125+DR12	-	2500	準不
	廊下2	◎ VS2			● V	60	◎ GB+ 一部既存RC壁	EP-G EP-G	● V	■ 既存RC	-	-	直天	準不
	前室H3	◎ VS1			● V	60	◎ GB	EP	● V	-	■ 既存RC	-	直天	準不
	前室H4	◎ VS1			● V	60	◎ GB	EP	● V	-	■ 既存RC	-	直天	準不
	水場	◎ VT			● V	60	◎ GB	EP-G	V	V	● GB-R125+125	EP	3400	準不
	倉庫J	■ VS2			■ -	-	■ RC	-	■ -	■ RC	-	-	直天	準不
	前室H1,H2	● VS1			● V	60	◎ GB	EP-G	● V	■ RC	吹付-M	-	直天	準不
	バルコニーベランダ	● FLP-1			● FLP-1	100	■ GB-R125+125	GW	■ -	■ GB-R125	GW	3230	準不	
	空調機械室1	● FLP-1			● FLP-1	100	■ RC	GW	■ -	■ RC	-	-	直天	準不
	排煙ファン室1.2	● FLP-1			● FLP-1	100	■ RC	-	■ -	■ RC	-	-	直天	準不
	美術倉庫2	● VS2			● V	300	◎ GB	EP-G	● V	● V	● GB-R125+GB-D125	-	2700	準不
	EVホール2	● VS2			● V	300	◎ GB	EP-G	● V	● V	● GB-R95+GB-D125	-	3000	準不

竣工	2022. 9. 30
竣工	2024. 7. 11
監理	田中・鶴田
施工	金子

・法規制内装欄に記載の「不」は壁・天井仕上げ不燃、「準不」は壁・天井仕上げ準不燃を示す。

完成図 意-23

請負者 大成建設株式会社

日建設計

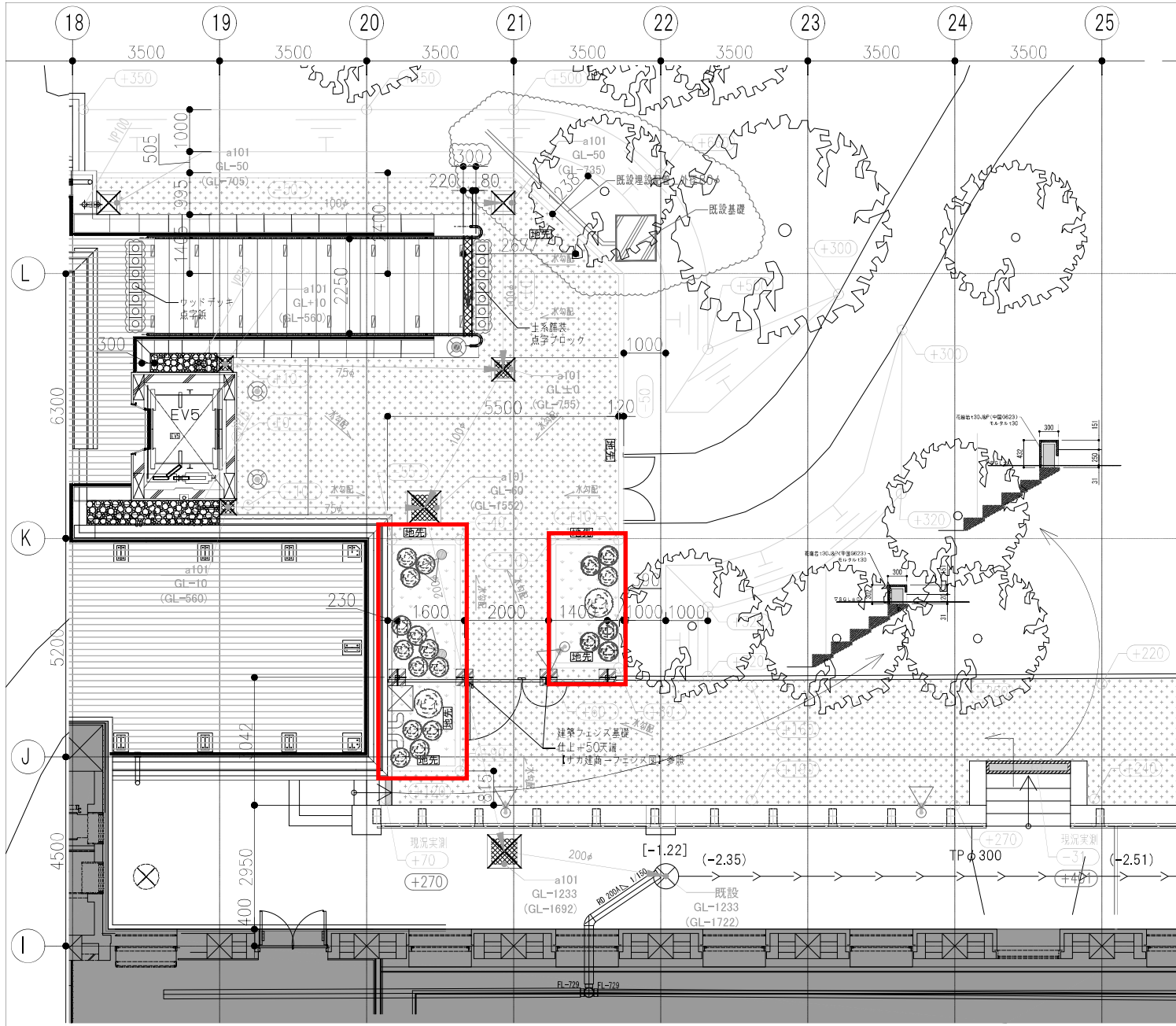
2024年度  
大阪市立美術館大規模改修工事  
大阪市立美術館地下展覧会室既設設備改修工事

意 (通し番号 23)

3 - 3

仕上表 (2)

№ J - 180996 - F



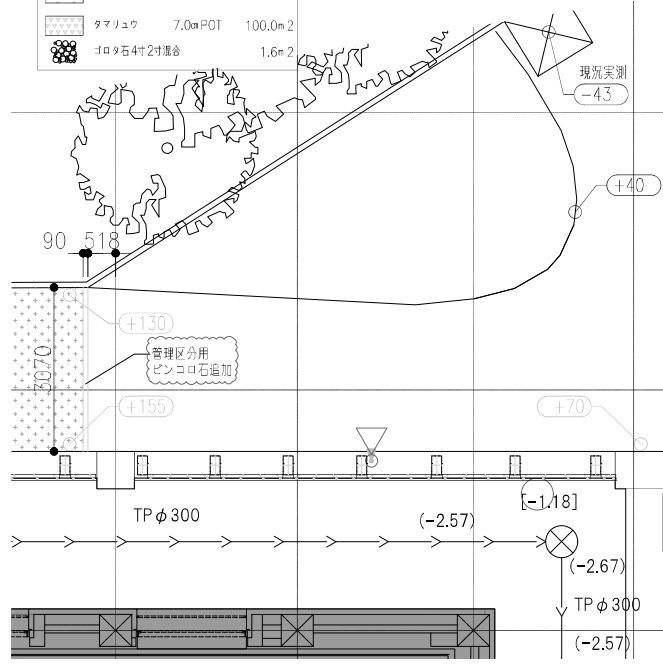
凡例	記号	名称	備考
[斜線]		新設アスファルト舗装 (一般)	
[斜線]		新設アスファルト舗装 (VA変更有)	
[点線]		新設植栽範囲を示す	
[点線]		新設コンクリート舗装	
[点線]		新設土系舗装	
[点線]		石舗装	
[点線]		基準 SGL	
[点線]		色付き寸法は内法を示す。	
[点線]		450x450 一般雨水会所 (グレーチング蓋)	
[点線]		450x450 既設雨水会所 (コンクリート蓋)	
[点線]		600x600 一般雨水会所 (グレーチング蓋)	

凡例	記号	名称	備考
[点線]		既設外灯 (撤去品再利用)	
[点線]		LEB フォーホワイト	パナソニック: YV166141
[点線]		LEB ライトアップスタンド	パナソニック: YV16180
[点線]		ライトアップ照明	パナソニック: YV3232M, LE1
[点線]		ライトアップ照明	パナソニック: YV3232M, LE1
[点線]		既設ライトアップ照明 (既存のまま再利用)	
[点線]		既設の電気盤 (既存のまま再利用)	

～植栽工事凡例～

[点線]	ソヨゴ	H2.5 斜め1本支柱 17本
[点線]	ヒラギモクセイ	H1.5 斜め1本支柱 2本
[点線]	トベラ	H0.4 6株
[点線]	アオキ	H0.4 12株
[点線]	ヤブラン	9.0m POT 11.0m 2
[点線]	タマリウ	7.0m POT 100.0m 2
[点線]	ゴロツ石	4寸2寸混合 1.6m 2

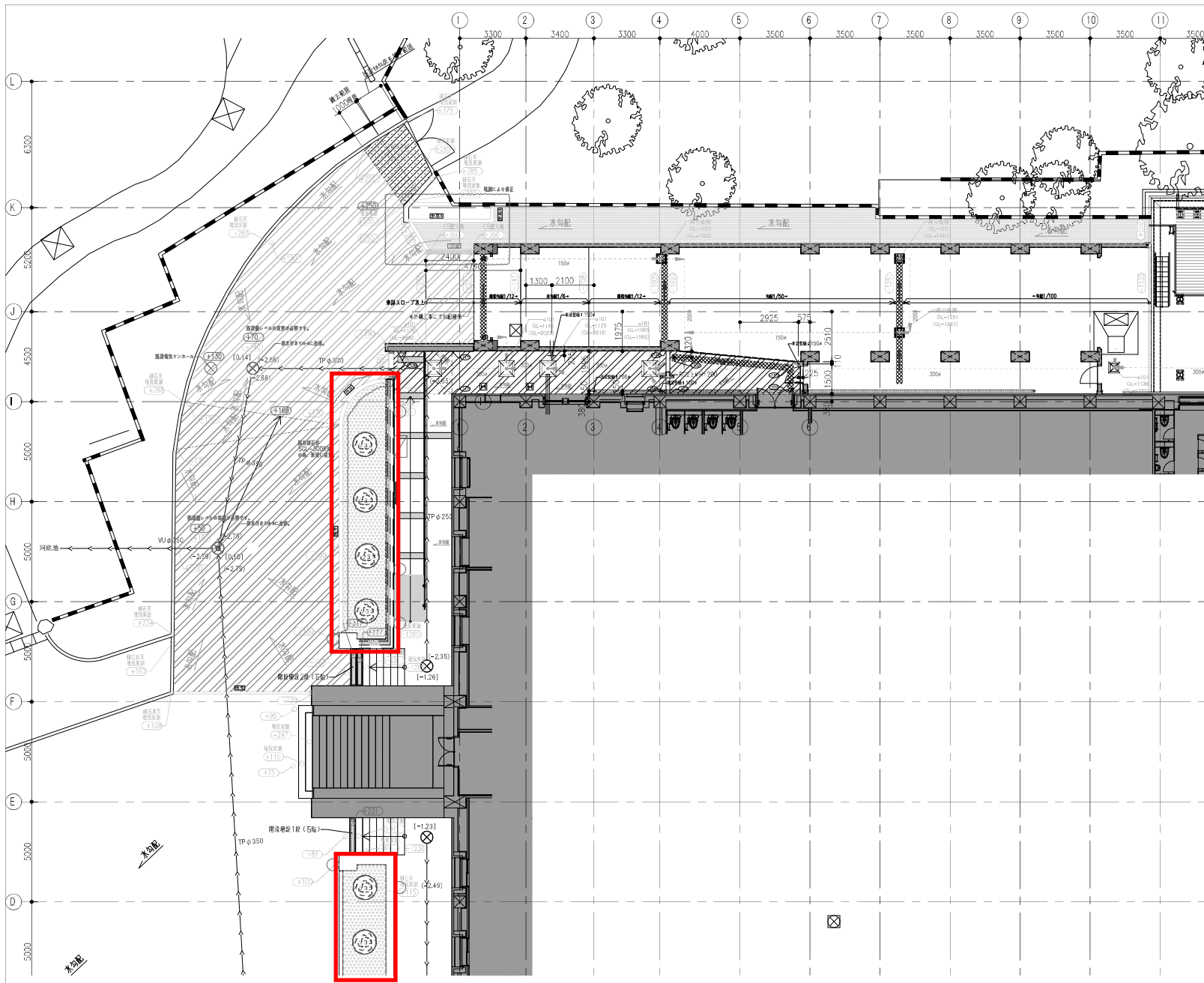


恵沢園側平面図

注記	変更事項		変更事項		作業履歴		大成建設株式会社		工事名称	大阪市立美術館大規模改修工事	期別	図面番号	図様印
	日付	内容	日付	内容	日付	内容	工事管理	設計					
	24/04/20	工事作成	24/05/30	植栽範囲の決定	24/05/30	植栽範囲の決定							
	24/04/26	植栽範囲の決定	24/05/21	植栽範囲の決定	24/05/21	植栽範囲の決定							
	24/05/10	植栽範囲の決定	24/05/22	植栽範囲の決定	24/05/22	植栽範囲の決定							
	24/05/13	植栽範囲の決定	24/05/27	植栽範囲の決定	24/06/04	植栽範囲の決定							
	24/05/15	植栽範囲の決定	24/05/28	植栽範囲の決定									

図面名称	縮尺	作成年月	ファイル名
外構詳細図 (1)	A1: 1/50 A3: 1/100	24.06.04	ファイル名



搬入口側平面図

凡例

記号	名称
	新設アスファルト舗装(一般)
	新設アスファルト舗装(バリエーション)
	新設植栽範囲を示す
	新設コンクリート舗装
	新設土系舗装
	石舗装
	基準SGL
	色付き寸法は内法を示す。
	450x450 散水金所(グレーチング)
	450x450 散水金所(コンクリート)
	600x600 散水金所(グレーチング)

～植栽工事凡例～

	ソヨゴ	H2.5	斜め1本支柱	17本
	ヒバギモクセイ	H1.5	斜め1本支柱	2本
	トベラ	H0.4		6株
	アオキ	H0.4		12株
	ヤブラン	9.0m POT		11.0m <sup>2</sup>
	タマリユウ	7.0m POT		100.0m <sup>2</sup>
	ゴロタ石4寸2寸混合			1.6m <sup>2</sup>

凡例

記号	名称	備考
	既設外灯(撤去品再利)	
	LED アップライト	パナソニック: YV166141
	LED ライトアップスタンド	パナソニック: YV161800
	ライトアップ照明	パナソニック: YV2222& LEI
	ライトアップ照明	パナソニック: YV2373& LEI
	既設ライトアップ照明(既存のまま再利)	
	既設の電気盤(既存のまま再利)	

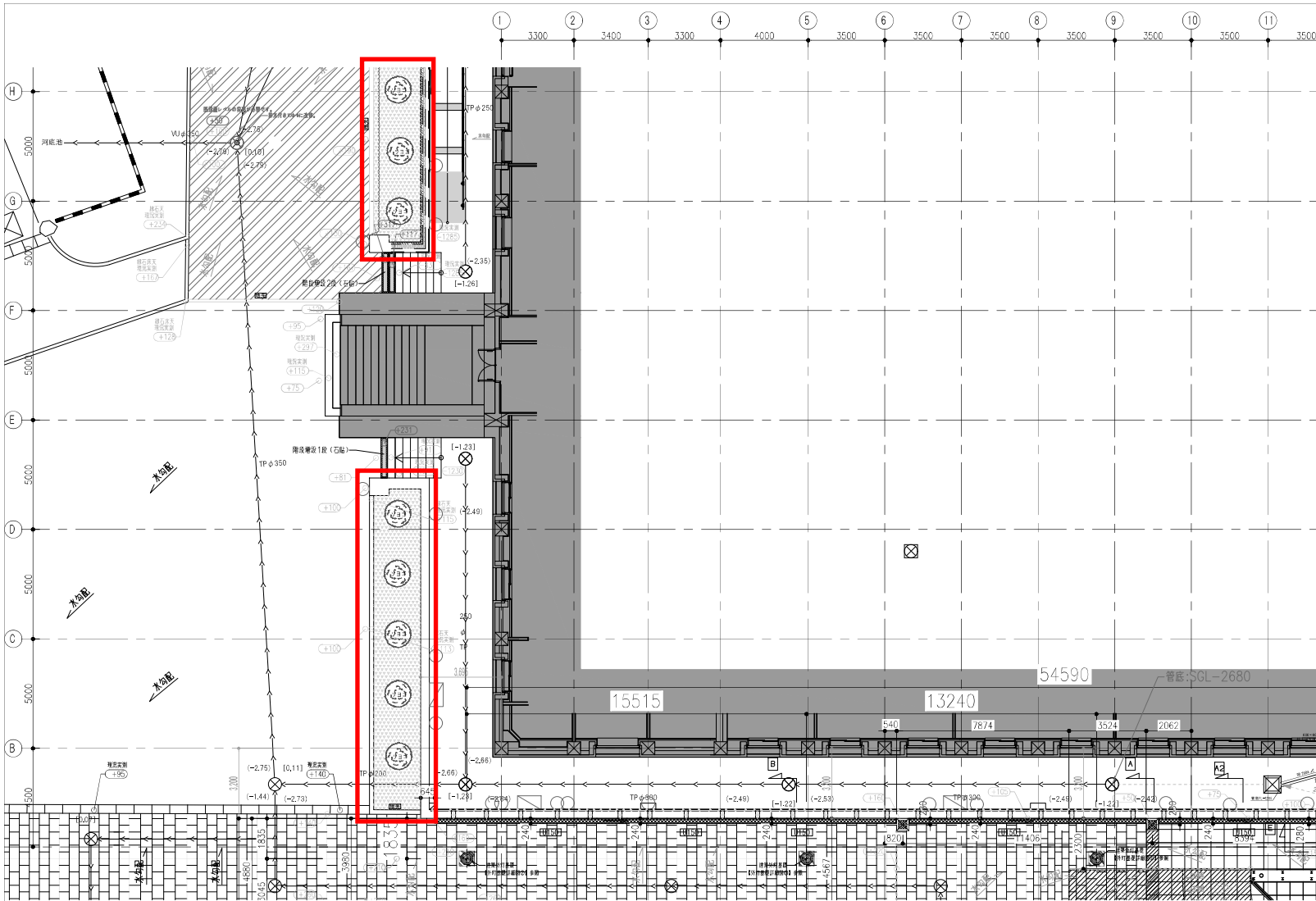
凡例

	基準レベルはSGL		外周計画レベル		地下埋設体上に据上げコンクリート		新設土系コンクリート		各種舗装を示す
	埋蔵目地位置を示す(土質コンクリート含む)		埋蔵目地位置を示す(0.5m以下)		新設基礎及び立上り躯体		新設アスファルト舗装		新設コンクリート舗装
	埋蔵目地位置を示す(0.5m以下)		埋蔵目地位置を示す(0.5m以下)		新設基礎及び立上り躯体		新設アスファルト舗装		新設コンクリート舗装

注記	変更事項		変更事項		変更事項		変更事項		変更事項		変更事項		変更事項	
	日付	変更事項	日付	変更事項	日付	変更事項	日付	変更事項	日付	変更事項	日付	変更事項	日付	変更事項
	24/04/09	・概算作成	24/05/20	・概算作成	24/05/30	・概算作成								
	24/04/26	・概算作成	24/05/21	・概算作成	24/05/23	・概算作成								
	24/05/10	・概算作成	24/05/22	・概算作成	24/05/27	・概算作成								
	24/05/15	・概算作成	24/05/25	・概算作成										

大成建設株式会社	工事名称	大阪市立美術館大規模改修工事	図面番号	図機印
設計	作業所	作図	図面名称	外構詳細図(2-1)
縮尺	A3:1/100 A3:1/200	作成年月	24.06.04	ファイル名





搬入口側平面図

凡例

記号	名称
	新設アスファルト舗装 (一般)
	新設アスファルト舗装 (バイ変更有)
	新設植栽範囲を示す
	新設コンクリート舗装
	新設土系舗装
	石舗装
	基準SGL
	色付き寸法は内法を示す。
	450x450 一般雨水所 (グレーチング置)
	450x450 既設雨水所 (コンクリート置)
	600x600 一般雨水所 (グレーチング置)

～植栽工事凡例～

	ソヨゴ	H2.5	斜め1本支柱	17本
	ヒヨギモクセイ	H1.5	斜め1本支柱	2本
	トベラ	H0.4		6株
	アオキ	H0.4		12株
	ヤブラン	9.0m POT		11.0m <sup>2</sup>
	タマリユウ	7.0m POT		100.0m <sup>2</sup>
	ゴロタ石4寸2寸混合			1.6m <sup>2</sup>

凡例

記号	名称	備考
	既設外灯 (撤去品再利)	
	LED アップライト	パナソニック・YY166141
	LED ライトアップスタンド	パナソニック・YY16180
	ライトアップ照明	パナソニック・YY22224K LEI
	ライトアップ照明	パナソニック・YY23734K LEI
	既設ライトアップ照明 (既存のまま再利)	
	既設の電気盤 (既存のまま再利)	

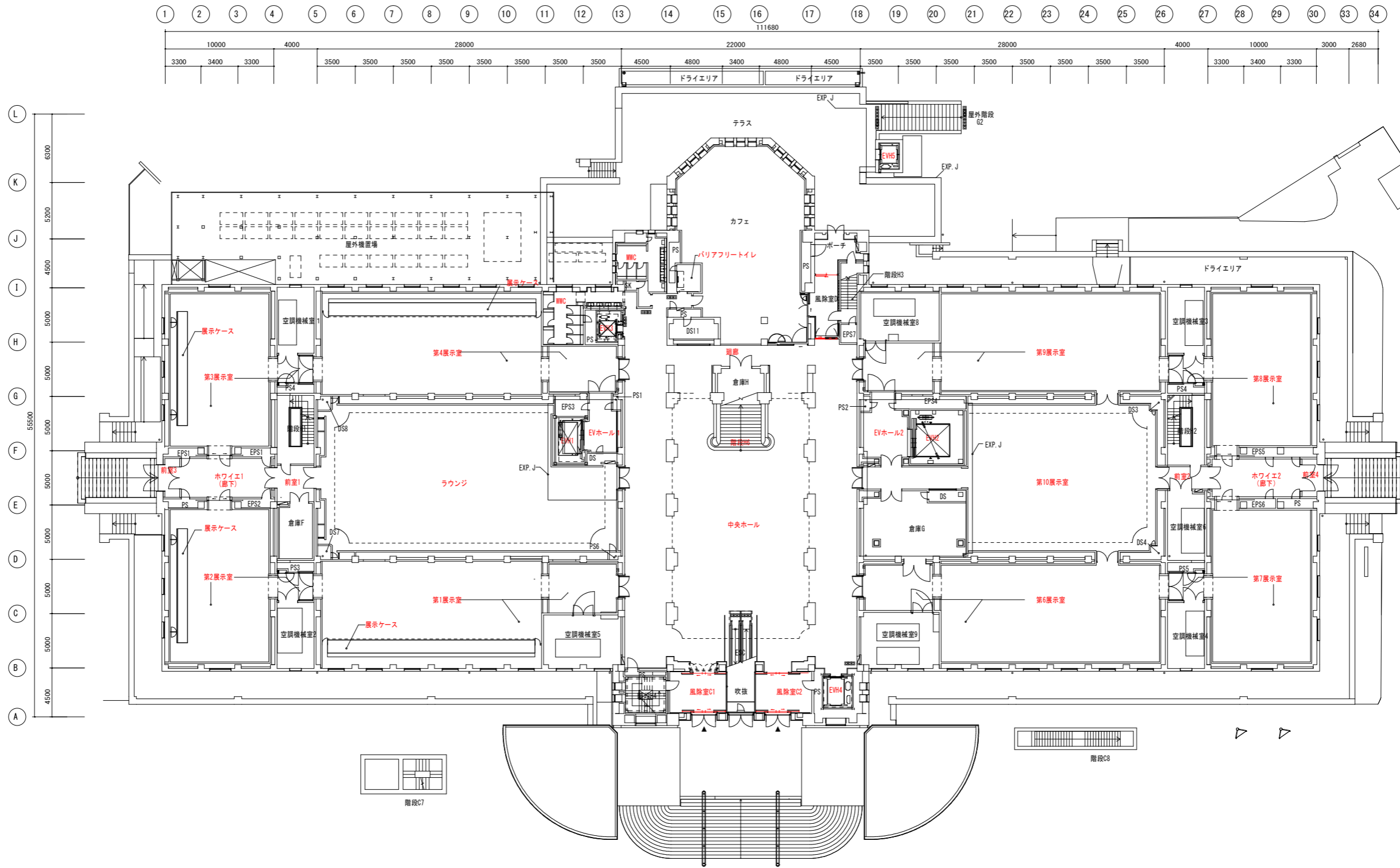
凡例

	基準レベルはSGL		← 台所ナンバーを示す		↑ 浮高目地位置を示す (土間コンクリート)
	外構計画レベル		← 台所入り口レベルを示す		↑ 浮高目地位置を示す (3.540C位置)
	橋本		← 台所の床高位置を示す		↑ 浮高目地位置を示す (3.540C位置)
	地下埋設体上に据上げコンクリート		← 地下埋設体上に据上げコンクリート		↑ 新設土留コンクリート
	新設外構の床石範囲を示す		← 新設基礎及び土留躯体		↑ 各種壁を示す

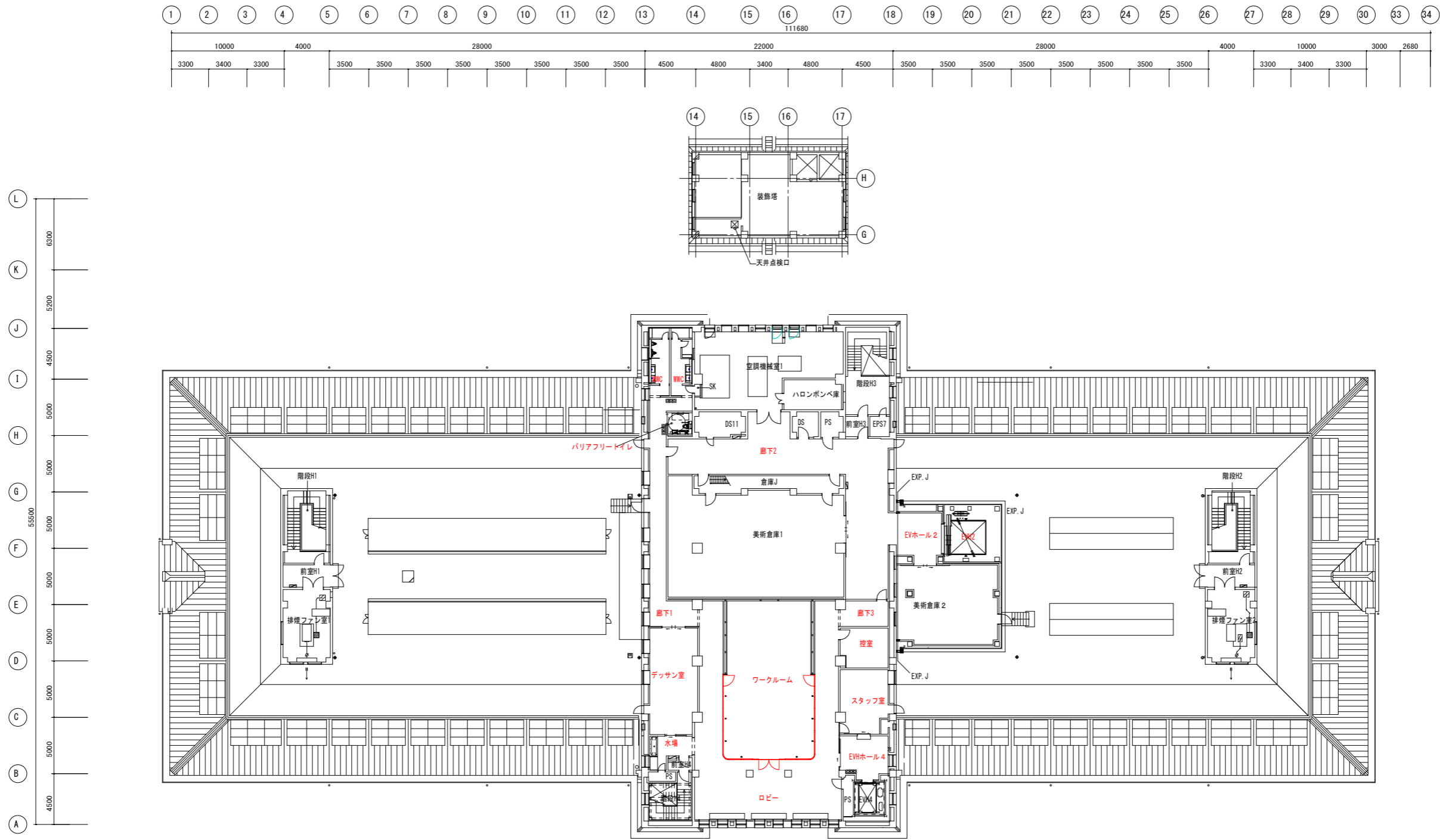
注記			<table border="1"> <thead> <tr> <th>日付</th> <th>変更事項</th> <th>日付</th> <th>変更事項</th> <th>日付</th> <th>変更事項</th> <th>作図履歴</th> </tr> </thead> <tbody> <tr> <td>24/04/09</td> <td>→ 概算作成</td> <td>24/05/20</td> <td>→ 概算作成/内装/外装/設備</td> <td>24/05/30</td> <td>→ 概算作成/内装/外装/設備</td> <td></td> </tr> <tr> <td>24/04/26</td> <td>→ 概算作成/内装/外装/設備</td> <td>24/05/21</td> <td>→ 概算作成/内装/外装/設備/設備</td> <td>24/05/23</td> <td>→ 概算作成/内装/外装/設備/設備</td> <td></td> </tr> <tr> <td>24/05/10</td> <td>→ エントランス/階段/階段</td> <td>24/05/22</td> <td>→ 概算作成/内装/外装/設備/設備</td> <td>24/06/04</td> <td>→ 概算作成/内装/外装/設備/設備</td> <td></td> </tr> <tr> <td>24/05/13</td> <td>→ エントランス/階段/階段</td> <td>24/05/27</td> <td>→ 概算作成/内装/外装/設備/設備</td> <td>24/05/27</td> <td>→ 概算作成/内装/外装/設備/設備</td> <td></td> </tr> <tr> <td>24/05/15</td> <td>→ エントランス/階段/階段</td> <td>24/05/28</td> <td>→ 概算作成/内装/外装/設備/設備</td> <td></td> <td></td> <td></td> </tr> </tbody> </table>		日付	変更事項	日付	変更事項	日付	変更事項	作図履歴	24/04/09	→ 概算作成	24/05/20	→ 概算作成/内装/外装/設備	24/05/30	→ 概算作成/内装/外装/設備		24/04/26	→ 概算作成/内装/外装/設備	24/05/21	→ 概算作成/内装/外装/設備/設備	24/05/23	→ 概算作成/内装/外装/設備/設備		24/05/10	→ エントランス/階段/階段	24/05/22	→ 概算作成/内装/外装/設備/設備	24/06/04	→ 概算作成/内装/外装/設備/設備		24/05/13	→ エントランス/階段/階段	24/05/27	→ 概算作成/内装/外装/設備/設備	24/05/27	→ 概算作成/内装/外装/設備/設備		24/05/15	→ エントランス/階段/階段	24/05/28	→ 概算作成/内装/外装/設備/設備				<p>大成建設株式会社</p> <p>工事名称: 大阪市立美術館大規模改修工事</p> <p>図面名称: 外構詳細図(2-2)</p> <p>縮尺: A3 1/100 / A3 1/200</p> <p>作成年月日: 24.06.04</p> <p>ファイル名:</p>		<p>工務部</p> <p>設計</p> <p>作業所</p> <p>作図</p> <p>電川</p>	<p>図面番号</p> <p>図様印</p>
	日付	変更事項	日付	変更事項	日付	変更事項	作図履歴																																											
24/04/09	→ 概算作成	24/05/20	→ 概算作成/内装/外装/設備	24/05/30	→ 概算作成/内装/外装/設備																																													
24/04/26	→ 概算作成/内装/外装/設備	24/05/21	→ 概算作成/内装/外装/設備/設備	24/05/23	→ 概算作成/内装/外装/設備/設備																																													
24/05/10	→ エントランス/階段/階段	24/05/22	→ 概算作成/内装/外装/設備/設備	24/06/04	→ 概算作成/内装/外装/設備/設備																																													
24/05/13	→ エントランス/階段/階段	24/05/27	→ 概算作成/内装/外装/設備/設備	24/05/27	→ 概算作成/内装/外装/設備/設備																																													
24/05/15	→ エントランス/階段/階段	24/05/28	→ 概算作成/内装/外装/設備/設備																																															

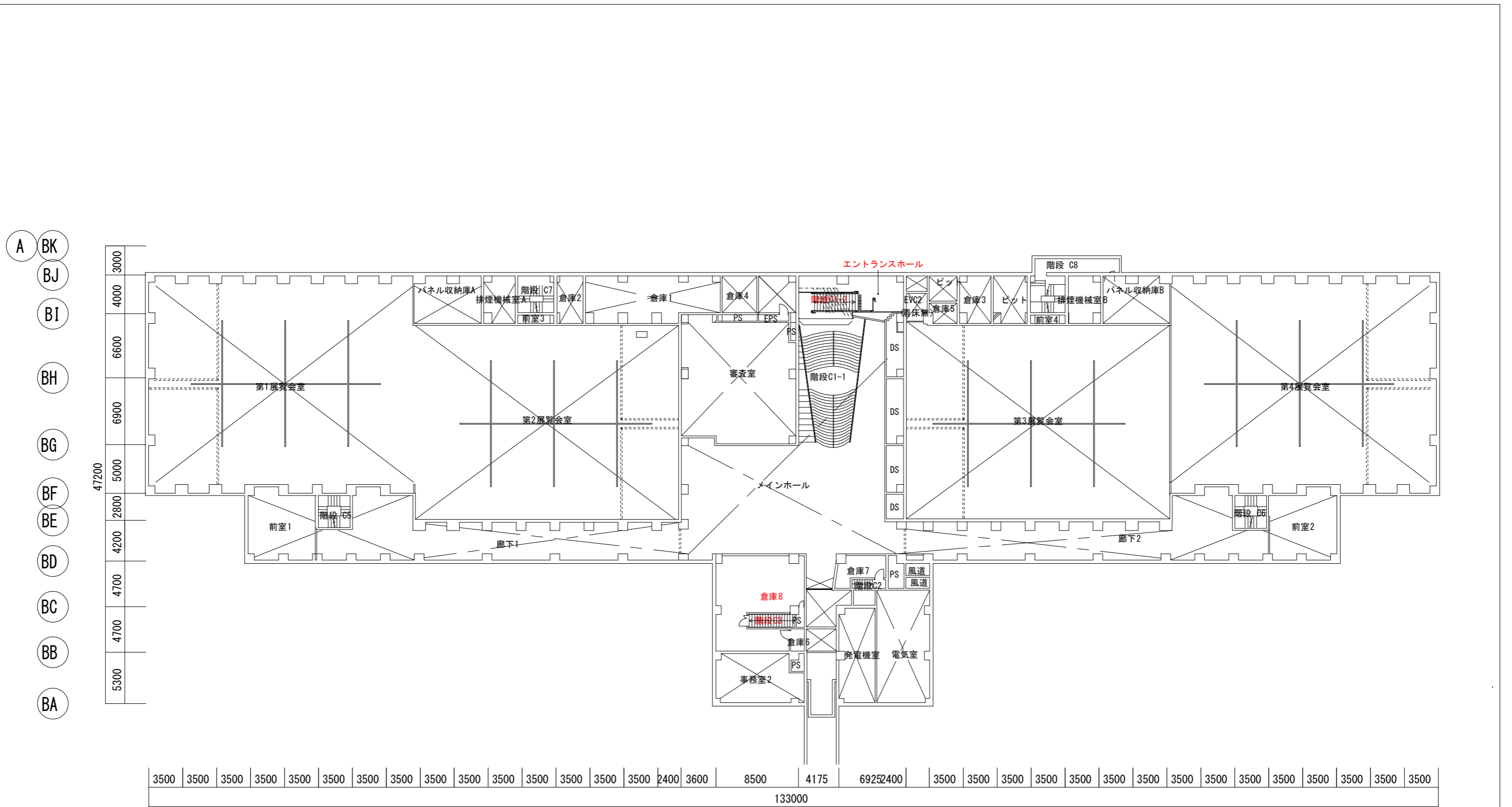




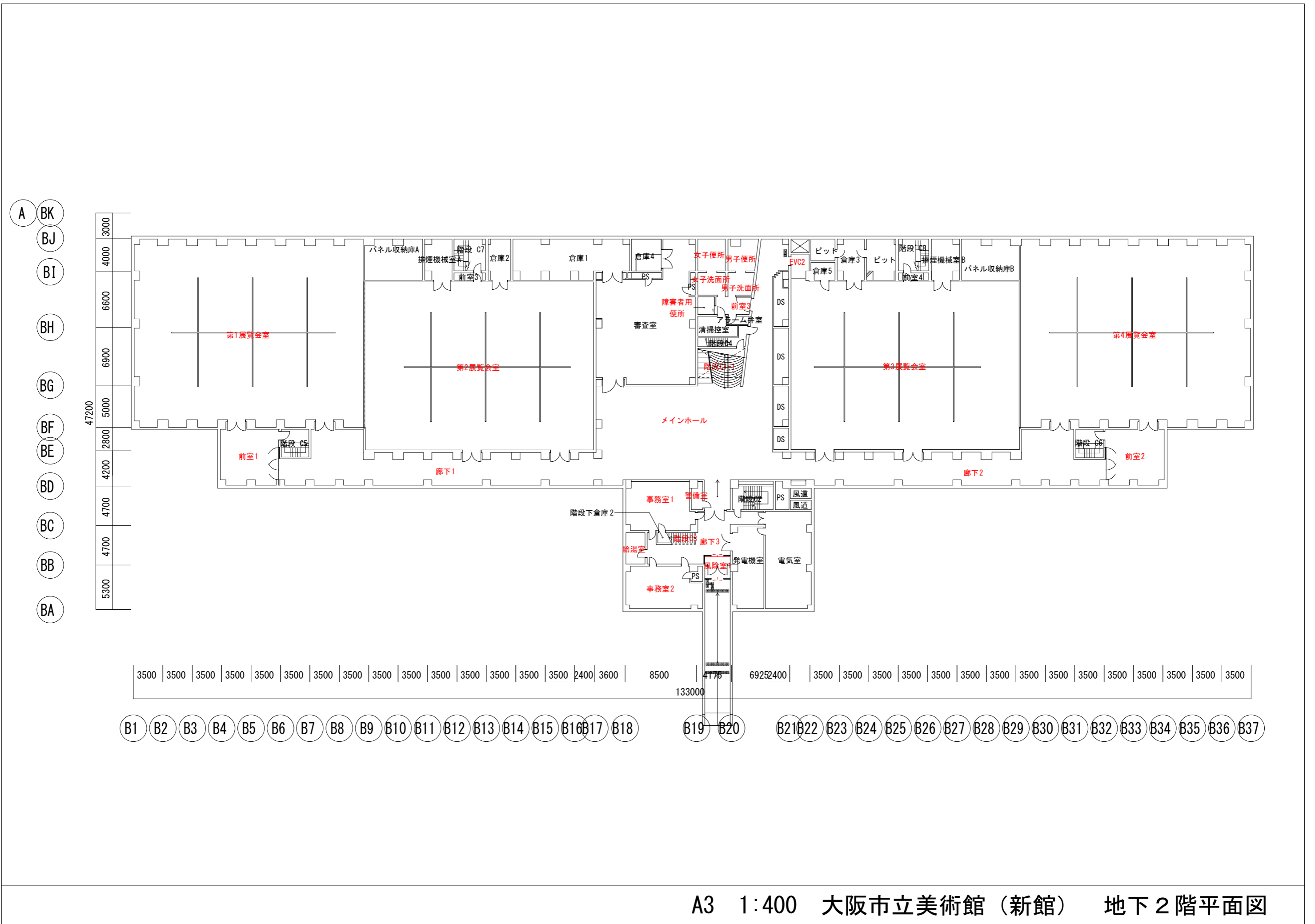








A3 1:400 大阪市立美術館（新館） 地下1階平面図



A3 1:400 大阪市立美術館（新館） 地下2階平面図



## 定期清掃基準

床材	作業内容	備考
弾性床材	1) ダスターモップ等で床面の除塵を行う 2) 適正に希釈した洗剤をむらなく塗布する 3) フロアーマシン等で床表面を洗浄し汚れを除去する 4) 吸水用真空掃除機またはスクイージーで汚水を除去する 5) 水拭き後、汚水や洗剤分を完全に除去し、十分に乾燥させる 6) 樹脂床維持剤をむらなく塗布し十分に乾燥させる ※洗剤はペンギンワックス(株) セイバー深洗力同等品を使用する(アルカリ性) ※樹脂床維持剤はシーバイエイス(株) ベクスター同等品を使用する	
硬質床系	1) ダスターモップ等で床面の除塵を行う 2) 適正に希釈した洗剤をフロアマシータンクに注入する 3) フロアーマシン等で適宜洗剤散布しながら床表面を洗浄し汚れを除去する 4) 吸水用真空掃除機またはスクイージーで汚水を除去する ※洗剤はエコソフィー同等品を使用する(中性)	
繊維床(カーペット)	1) アップライト掃除機で床面の除塵を行う 2) シミ部分は専用シミ取り剤を噴霧しシミを除去する 3) オービタル高速振動式カーペットクリーニング機で全面クリーニングを行う 4) カーペットの織目を整え、乾燥させる	
玄関マット	1) アップライト掃除機を使用し除塵を行う	
木床	1) ダスタークロス等で床面の除塵を行う 2) ハードワックスオイルをポリッシャーで塗布しながら仕上げる。 3) ポリッシャーで拭き上げ、十分に乾燥させる ※オイルはWOCAデンマークのハードワックスオイルを使用する	

## ガラス清掃基準

床材	作業内容	備考
内面・外面	1) ガラス面に専用洗剤を塗布する 2) ガラススクイージーで汚水を切る 3) ガラス面の隅の汚水をタオルで拭き上げる 4) ガラス廻りのサッシュをタオルで拭き上げる	

R. 7				R. 8			
4/1 (火)	○	7/1 (火)	○	10/1 (水)	○	1/1 (木)	—
4/2 (水)	○	7/2 (水)	○	10/2 (木)	○	1/2 (金)	—
4/3 (木)	○	7/3 (木)	○	10/3 (金)	○	1/3 (土)	—
4/4 (金)	○	7/4 (金)	○	10/4 (土)	○	1/4 (日)	—
4/5 (土)	○	7/5 (土)	○	10/5 (日)	○	1/5 (月)	○
4/6 (日)	○	7/6 (日)	○	10/6 (月)	—	1/6 (火)	○
4/7 (月)	—	7/7 (月)	—	10/7 (火)	○	1/7 (水)	○
4/8 (火)	—	7/8 (火)	○	10/8 (水)	○	1/8 (木)	○
4/9 (水)	○	7/9 (水)	○	10/9 (木)	○	1/9 (金)	○
4/10 (木)	○	7/10 (木)	○	10/10 (金)	○	1/10 (土)	○
4/11 (金)	○	7/11 (金)	○	10/11 (土)	○	1/11 (日)	○
4/12 (土)	○	7/12 (土)	○	10/12 (日)	○	1/12 (月)	○
4/13 (日)	○	7/13 (日)	○	10/13 (月)	○	1/13 (火)	—
4/14 (月)	—	7/14 (月)	—	10/14 (火)	—	1/14 (水)	○
4/15 (火)	○	7/15 (火)	○	10/15 (水)	○	1/15 (木)	○
4/16 (水)	○	7/16 (水)	○	10/16 (木)	○	1/16 (金)	○
4/17 (木)	○	7/17 (木)	○	10/17 (金)	○	1/17 (土)	○
4/18 (金)	○	7/18 (金)	○	10/18 (土)	○	1/18 (日)	○
4/19 (土)	○	7/19 (土)	○	10/19 (日)	○	1/19 (月)	—
4/20 (日)	○	7/20 (日)	○	10/20 (月)	—	1/20 (火)	○
4/21 (月)	—	7/21 (月)	○	10/21 (火)	○	1/21 (水)	○
4/22 (火)	○	7/22 (火)	—	10/22 (水)	○	1/22 (木)	○
4/23 (水)	○	7/23 (水)	○	10/23 (木)	○	1/23 (金)	○
4/24 (木)	○	7/24 (木)	○	10/24 (金)	○	1/24 (土)	○
4/25 (金)	○	7/25 (金)	○	10/25 (土)	○	1/25 (日)	○
4/26 (土)	○	7/26 (土)	○	10/26 (日)	○	1/26 (月)	—
4/27 (日)	○	7/27 (日)	○	10/27 (月)	—	1/27 (火)	○
4/28 (月)	○	7/28 (月)	—	10/28 (火)	○	1/28 (水)	○
4/29 (火)	○	7/29 (火)	○	10/29 (水)	○	1/29 (木)	○
4/30 (水)	○	7/30 (水)	○	10/30 (木)	○	1/30 (金)	○
5/1 (木)	○	7/31 (木)	○	10/31 (金)	○	1/31 (土)	○
5/2 (金)	○	8/1 (金)	○	11/1 (土)	○	2/1 (日)	○
5/3 (土)	○	8/2 (土)	○	11/2 (日)	○	2/2 (月)	—
5/4 (日)	○	8/3 (日)	○	11/3 (月)	○	2/3 (火)	○
5/5 (月)	○	8/4 (月)	—	11/4 (火)	—	2/4 (水)	○
5/6 (火)	○	8/5 (火)	○	11/5 (水)	○	2/5 (木)	○
5/7 (水)	○	8/6 (水)	○	11/6 (木)	○	2/6 (金)	○
5/8 (木)	○	8/7 (木)	○	11/7 (金)	○	2/7 (土)	○
5/9 (金)	○	8/8 (金)	○	11/8 (土)	○	2/8 (日)	○
5/10 (土)	○	8/9 (土)	○	11/9 (日)	○	2/9 (月)	—
5/11 (日)	○	8/10 (日)	○	11/10 (月)	—	2/10 (火)	○
5/12 (月)	—	8/11 (月)	○	11/11 (火)	○	2/11 (水)	○
5/13 (火)	○	8/12 (火)	○	11/12 (水)	○	2/12 (木)	○
5/14 (水)	○	8/13 (水)	○	11/13 (木)	○	2/13 (金)	○
5/15 (木)	○	8/14 (木)	○	11/14 (金)	○	2/14 (土)	○
5/16 (金)	○	8/15 (金)	○	11/15 (土)	○	2/15 (日)	○
5/17 (土)	○	8/16 (土)	○	11/16 (日)	○	2/16 (月)	—
5/18 (日)	○	8/17 (日)	○	11/17 (月)	—	2/17 (火)	○
5/19 (月)	—	8/18 (月)	—	11/18 (火)	○	2/18 (水)	○
5/20 (火)	○	8/19 (火)	○	11/19 (水)	○	2/19 (木)	○
5/21 (水)	○	8/20 (水)	○	11/20 (木)	○	2/20 (金)	○
5/22 (木)	○	8/21 (木)	○	11/21 (金)	○	2/21 (土)	○
5/23 (金)	○	8/22 (金)	○	11/22 (土)	○	2/22 (日)	○
5/24 (土)	○	8/23 (土)	○	11/23 (日)	○	2/23 (月)	○
5/25 (日)	○	8/24 (日)	○	11/24 (月)	○	2/24 (火)	—
5/26 (月)	—	8/25 (月)	—	11/25 (火)	—	2/25 (水)	○
5/27 (火)	○	8/26 (火)	○	11/26 (水)	○	2/26 (木)	○
5/28 (水)	○	8/27 (水)	○	11/27 (木)	○	2/27 (金)	○
5/29 (木)	○	8/28 (木)	○	11/28 (金)	○	2/28 (土)	○
5/30 (金)	○	8/29 (金)	○	11/29 (土)	○	3/1 (日)	○
5/31 (土)	○	8/30 (土)	○	11/30 (日)	○	3/2 (月)	—
6/1 (日)	○	8/31 (日)	○	12/1 (月)	—	3/3 (火)	○
6/2 (月)	—	9/1 (月)	—	12/2 (火)	○	3/4 (水)	○
6/3 (火)	○	9/2 (火)	○	12/3 (水)	○	3/5 (木)	○
6/4 (水)	○	9/3 (水)	○	12/4 (木)	○	3/6 (金)	○
6/5 (木)	○	9/4 (木)	○	12/5 (金)	○	3/7 (土)	○
6/6 (金)	○	9/5 (金)	○	12/6 (土)	○	3/8 (日)	○
6/7 (土)	○	9/6 (土)	○	12/7 (日)	○	3/9 (月)	—
6/8 (日)	○	9/7 (日)	○	12/8 (月)	—	3/10 (火)	○
6/9 (月)	—	9/8 (月)	—	12/9 (火)	○	3/11 (水)	○
6/10 (火)	○	9/9 (火)	—	12/10 (水)	○	3/12 (木)	○
6/11 (水)	○	9/10 (水)	○	12/11 (木)	○	3/13 (金)	○
6/12 (木)	○	9/11 (木)	○	12/12 (金)	○	3/14 (土)	○
6/13 (金)	○	9/12 (金)	○	12/13 (土)	○	3/15 (日)	○
6/14 (土)	○	9/13 (土)	○	12/14 (日)	○	3/16 (月)	—
6/15 (日)	○	9/14 (日)	○	12/15 (月)	—	3/17 (火)	○
6/16 (月)	—	9/15 (月)	○	12/16 (火)	○	3/18 (水)	○
6/17 (火)	○	9/16 (火)	—	12/17 (水)	○	3/19 (木)	○
6/18 (水)	○	9/17 (水)	○	12/18 (木)	○	3/20 (金)	○
6/19 (木)	○	9/18 (木)	○	12/19 (金)	○	3/21 (土)	○
6/20 (金)	○	9/19 (金)	○	12/20 (土)	○	3/22 (日)	○
6/21 (土)	○	9/20 (土)	○	12/21 (日)	○	3/23 (月)	—
6/22 (日)	○	9/21 (日)	○	12/22 (月)	—	3/24 (火)	○
6/23 (月)	—	9/22 (月)	○	12/23 (火)	—	3/25 (水)	○
6/24 (火)	—	9/23 (火)	○	12/24 (水)	○	3/26 (木)	○
6/25 (水)	○	9/24 (水)	○	12/25 (木)	○	3/27 (金)	○
6/26 (木)	○	9/25 (木)	○	12/26 (金)	○	3/28 (土)	○
6/27 (金)	○	9/26 (金)	○	12/27 (土)	○	3/29 (日)	○
6/28 (土)	○	9/27 (土)	○	12/28 (日)	—	3/30 (月)	—
6/29 (日)	○	9/28 (日)	○	12/29 (月)	—	3/31 (火)	○
6/30 (月)	—	9/29 (月)	—	12/30 (火)	—		
		9/30 (火)	○	12/31 (水)	—		